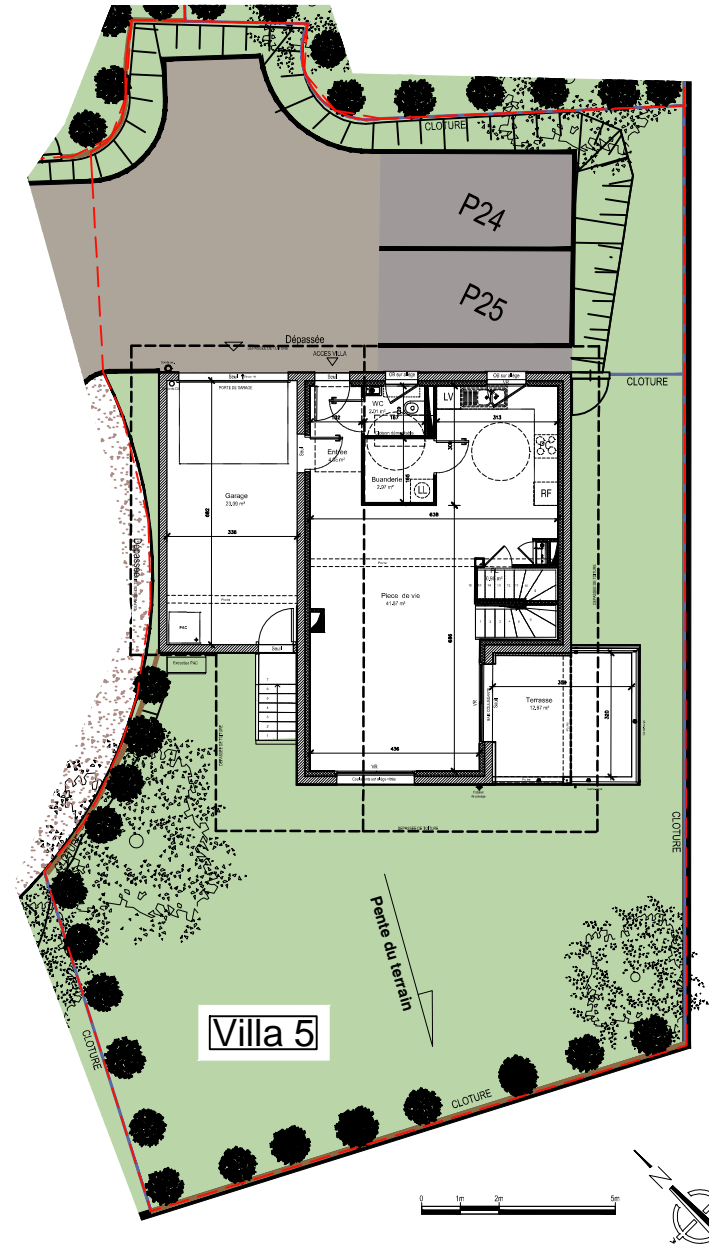
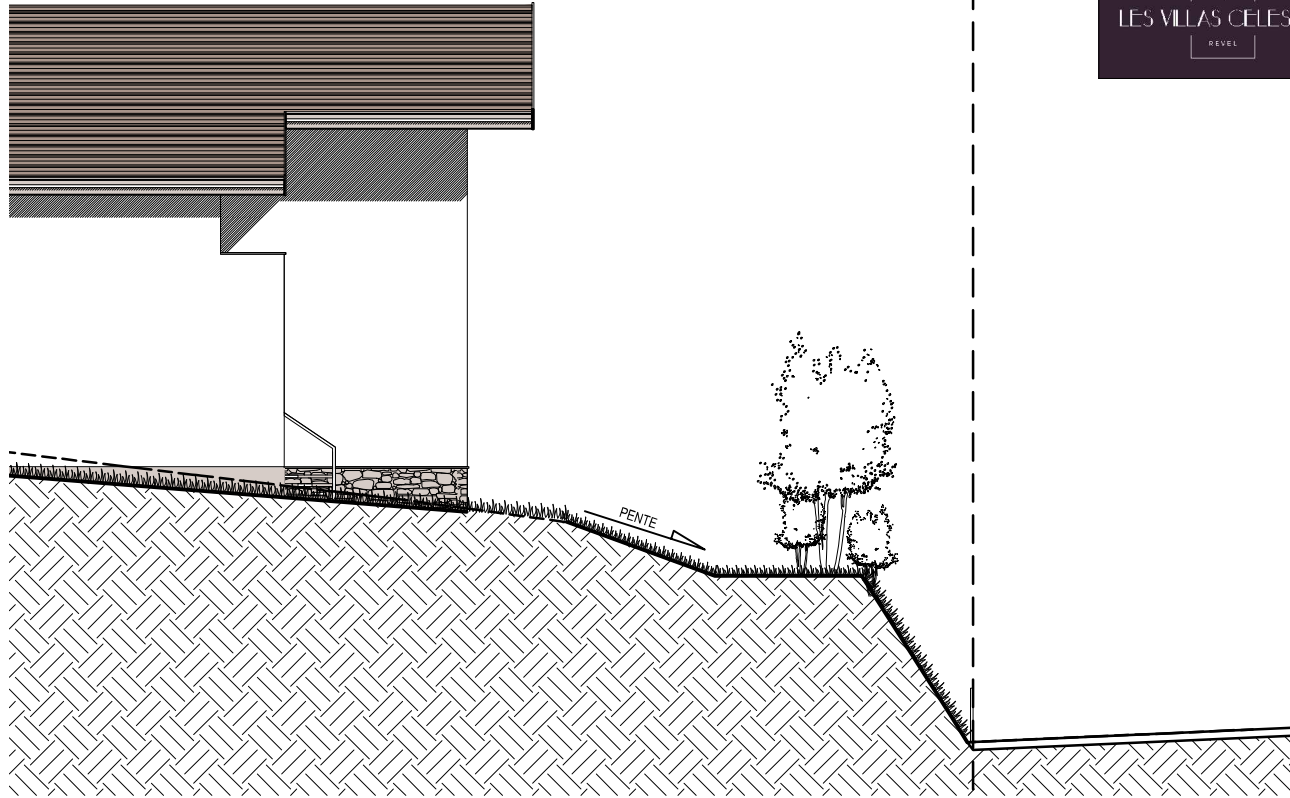
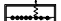


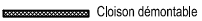


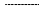

COUPE DE PRINCIPE



LEGENDE:

Abréviations techniques :  
 Gaine technique de Logement / Tableau électrique  
 F: Fenêtre VRE: Volet Roulant électrique PF: Porte-Fenêtre  
 OB: Oscillo-Battant PL: Placard

Abréviations pour éléments de cuisine / Buanderie / Garage  
 LL Lave-Linge RF Réfrigérateur  
 LV Lave-Vaisselle PAC Pompe à Chaleur  
 PC Plaques de Cuisson

Dessins en plan  
 Cloison démontable  Gaine technique verticale  
 Limite de propriété  Retombée de poutre  
 P Place de parking privative  Retombée de plâtrerie / Soffite



PLAN DU REZ DE CHAUSSEE AVEC TERRAIN



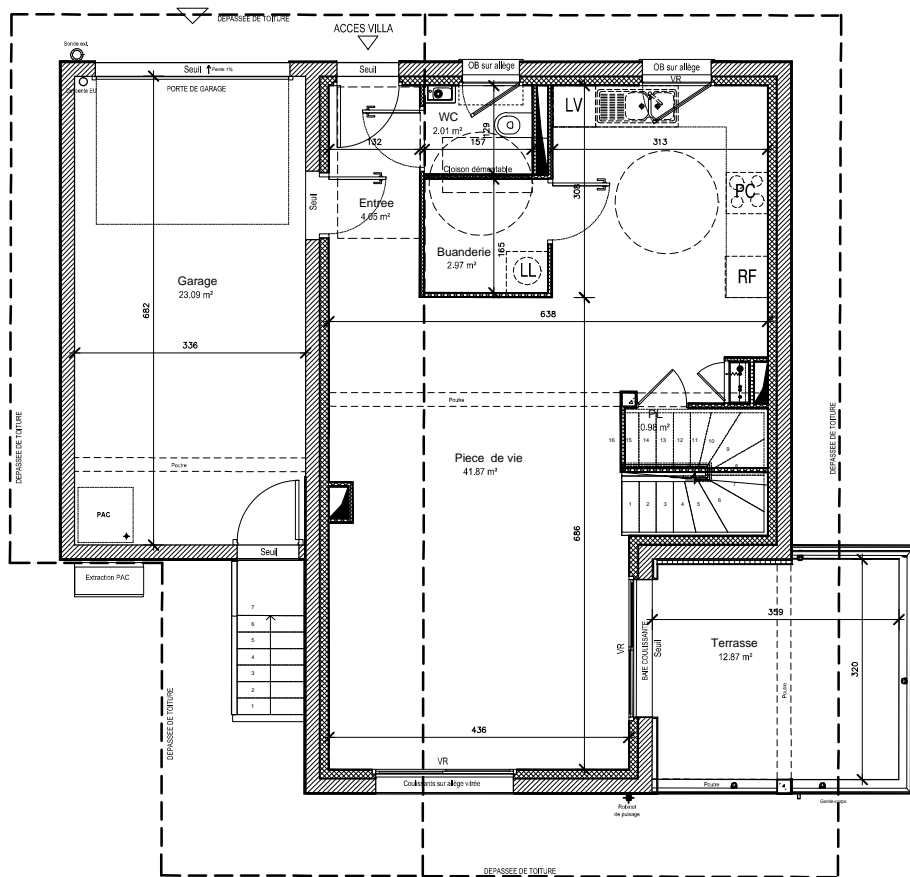
**Yann-Eric GUERIN / YEG ARCHITECTE**  
 Adresse postale: 269, chemin du Servage 38330 Saint-Ismier  
 Adresse rendez-vous: DLFA - 4, chemin Maupertuis 38240 Meylan  
 yeguerrin@gmail.com - Port: 06 07 06 28 43 - www.yeg-architecte.fr

PLAN DE VENTE

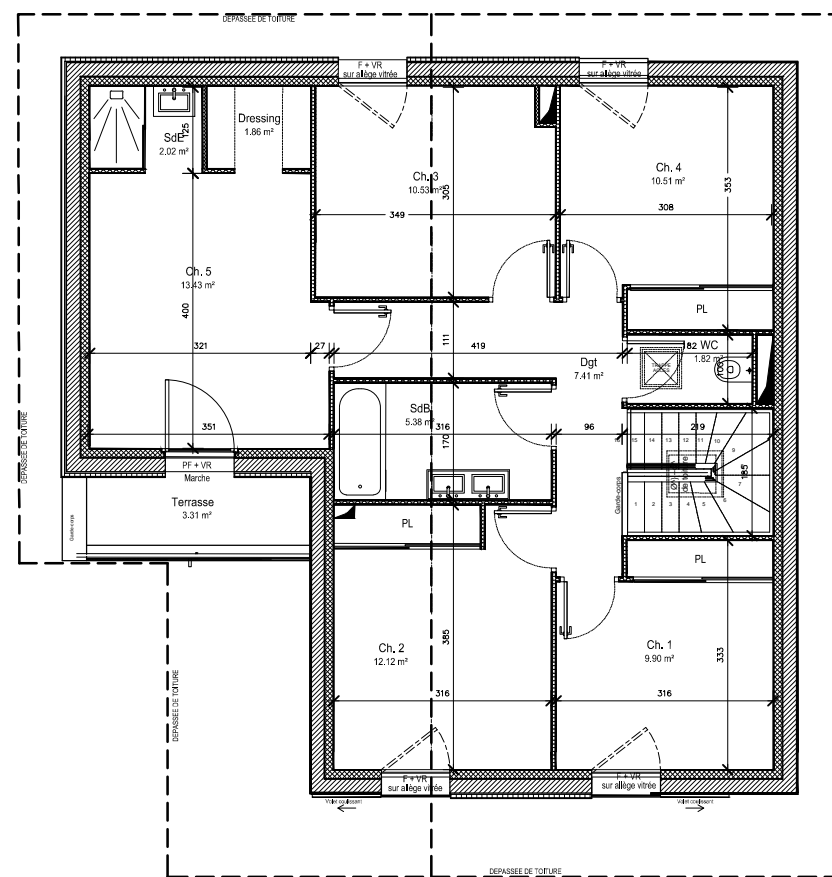
VILLA N°05 en R+1 / 6 pièces  
 PLAN DE REZ-DE-CHAUSSEE AVEC TERRAIN  
 & COUPE DE PRINCIPE DU TERRAIN

Janvier 2023

# Plan du rez-de-chaussée



# Plan du R+1



LES VILLAS CELESTES  
REVEL

ECHELLE  
0 1m 2m 5m

Le mobilier et l'électroménager ne sont pas fournis. Possibilité de modifications de dimensions et d'équipements en fonction des contraintes techniques de construction. Les retombées, poutres, soffites, regards, édicules etc. prévus pour des raisons techniques de passage de réseaux et canalisations ne sont pas représentés sur le plan de vente et figurent aux documents techniques. L'aménagement des espaces verts est donné à titre indicatif, la SCI se réserve la possibilité d'apporter des modifications en fonction des contraintes techniques issues de l'étude de l'ingénieur VRD (escaliers, rampe, enrochement, murs de soutènement de terre, nivellement de terrain, talus, différences de niveaux, réseaux, regards, collecteurs.....). Les pentes des jardins seront adaptées aux contraintes techniques du site. Le terme « seuil » est utilisé pour une hauteur comprise entre 0 et 4 cm, le terme « marche » est utilisé pour une hauteur supérieure à 4 cm

## LEGENDE:

Abréviations techniques :

- Gaine technique de Logement / Tableau électrique
- F: Fenêtre VRE: Volet Roulant électrique PF: Porte-Fenêtre
- OB: Oscillo-Battant PL: Placard

Abréviations pour éléments de cuisine / Buanderie / Garage

- LL Lave-Linge RF Réfrigérateur
- LV Lave-Vaisselle PAC Pompe à Chaleur
- PC Plaques de Cuisson

Dessins en plan

- Cloison démontable
- Limite de propriété
- Gaine technique verticale
- Retombée de poutre
- Place de parking privative
- Retombée de plâtre / Soffite

VILLA 05 en R+1 / 6 pièces	
PIECES	SURFACES en m²
HALL D'ENTREE	4,05
WC 01	2,01
BUANDERIE	2,97
RANGEMENTS RdC	0,98
PIECE A VIVRE	41,07
<b>DEGAGEMENT R+1</b>	
SALLE DE BAIN R+1	5,32
WC 02	1,82
CHAMBRE 01	9,90
CHAMBRE 02	12,12
CHAMBRE 03	10,53
CHAMBRE 04	10,51
CHAMBRE 05	13,43
SALLE D'EAU	2,02
DRESSING	1,86
<b>TOTAL SURFACES HABITABLES</b>	<b>126,04</b>

SURFACES ANNEXES	
TERRASSE	3,30 m
TERRASSE	12,87 m
GARAGE	23,09 m
JARDIN PRIVATIF	198,00 m

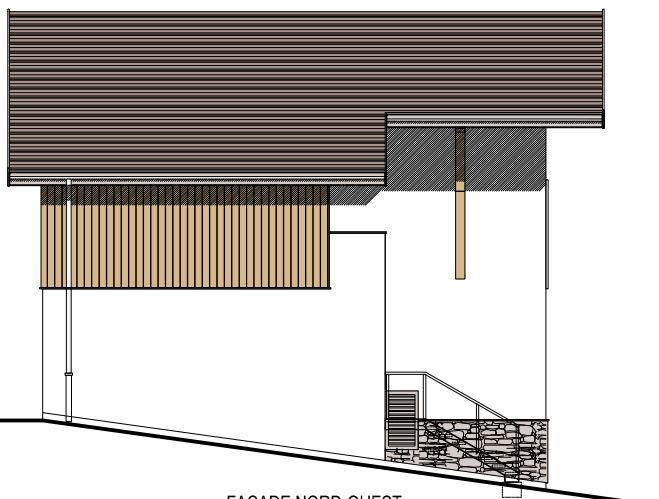


**Yann-Eric GUERIN / YEG ARCHITECTE**  
 Adresse postale: 269, chemin du Servage 38330 Saint-Ismier  
 Adresse rendez-vous: DLFA - 4, chemin Maupertuis 38240 Meylan  
 yeguierin@gmail.com - Port: 06 07 06 28 43 - www.yeg-architecte.fr

## PLAN DE VENTE

## VILLA N°05 en R+1 / 6 pièces PLAN DE REZ-DE-CHAUSSEE & DU R+1

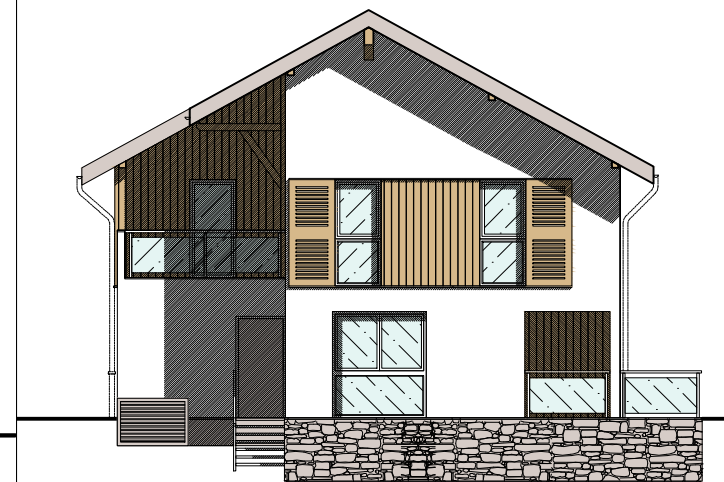
**Décembre 2022**



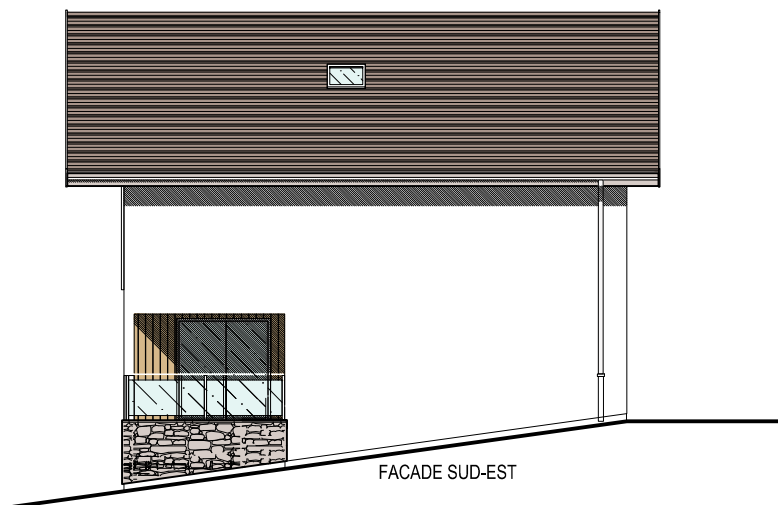
FACADE NORD-OUEST



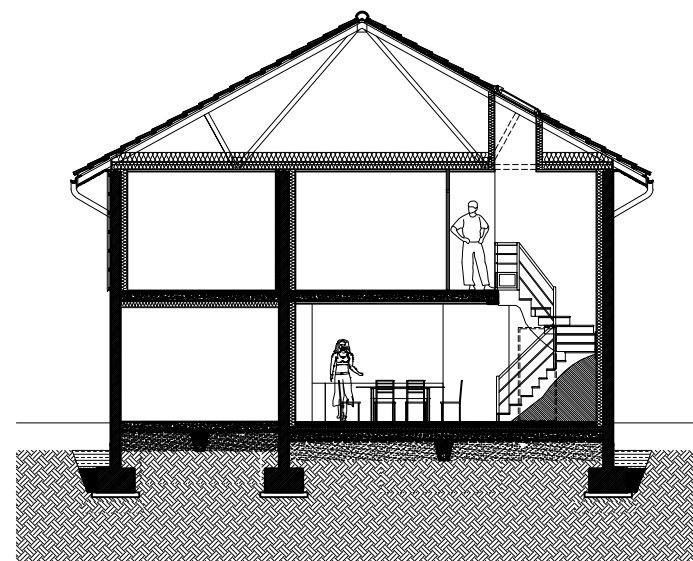
FACADE NORD-EST



FACADE SUD-OUEST



FACADE SUD-EST



COUPE TRANSVERSALE

Le mobilier et l'électroménager ne sont pas fournis. Possibilité de modifications de dimensions et d'équipements en fonction des contraintes techniques de construction.  
 Les retombées, poutres, soffites, regards, édicules etc : prévus pour des raisons techniques de passage de réseaux et canalisations ne sont pas représentés sur le plan de vente et figurent aux documents techniques.  
 L'aménagement des espaces verts est donné à titre indicatif, la SCI se réserve la possibilité d'apporter des modifications en fonction des contraintes techniques issues de l'étude de l'ingénieur VRD (escaliers, rampe, enrochement, murs de soutient de terre, nivellement de terrain, talus, différences de niveaux, réseaux, regards, collecteurs.....) .  
 Les pentes des jardins seront adaptées aux contraintes techniques du site, le terme « seuil » est utilisé pour une hauteur comprise entre 0 et 4 cm, le terme « marche » est utilisé pour une hauteur supérieure à 4 cm