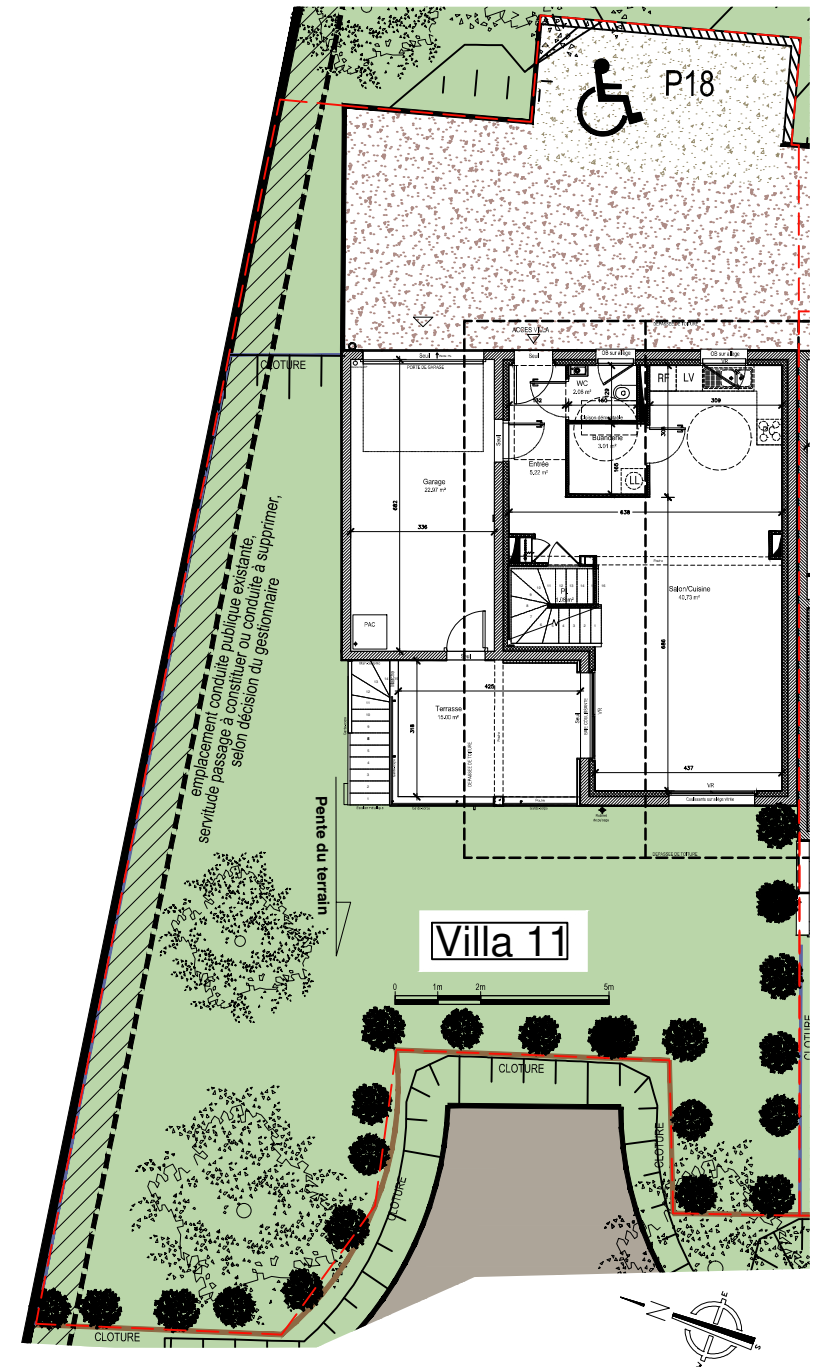
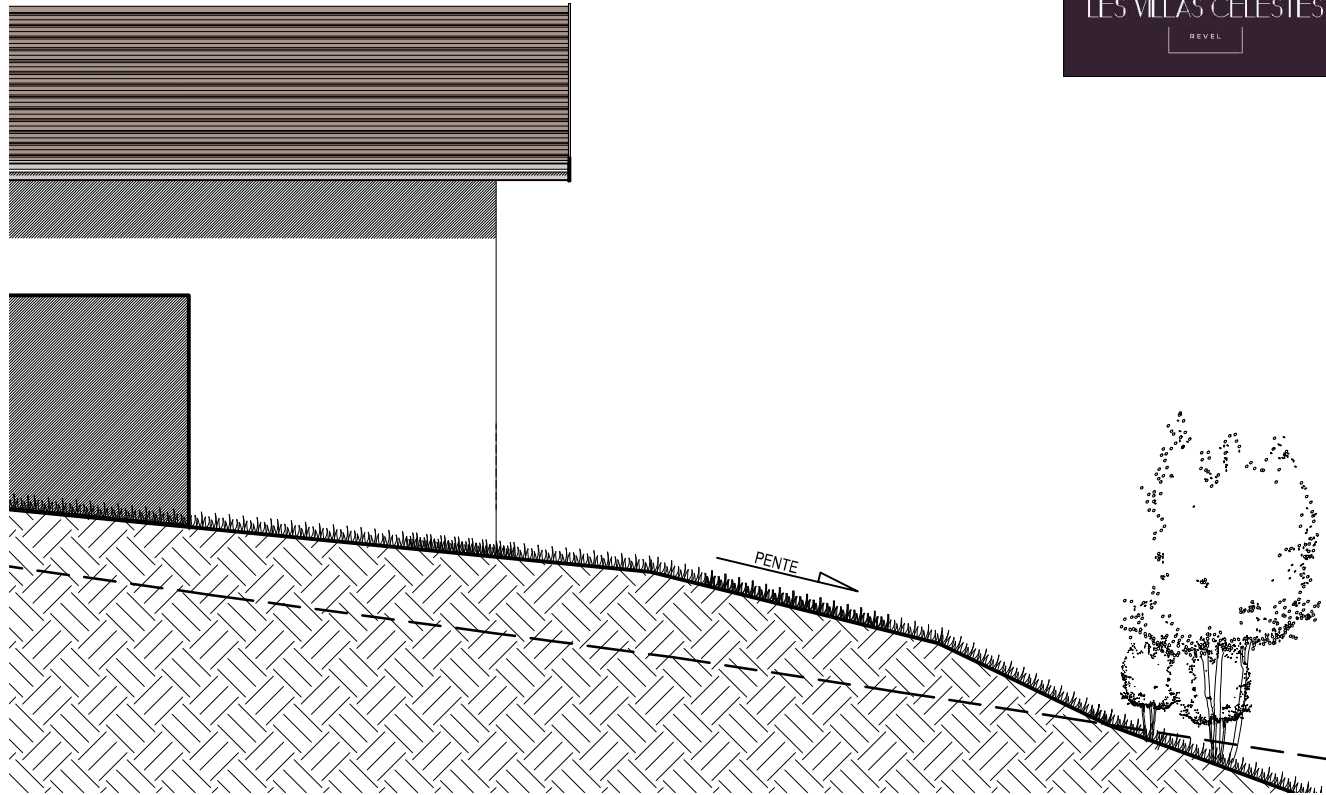


COUPE DE PRINCIPE



LEGENDE:

Abréviations techniques :  
 Gaine technique de Logement / Tableau électrique  
 F: Fenêtre VRE: Volet Roulant électrique PF: Porte-Fenêtre  
 OB: Oscillo-Battant PL: Placard

Abréviations pour éléments de cuisine / Buanderie / Garage

LL Lave-Linge RF Réfrigérateur  
 LV Lave-Vaisselle PAC Pompe à Chaleur  
 PC Plaques de Cuisson

Dessins en plan

Cloison démontable Gaine technique verticale  
 Limite de propriété Retombée de poutre  
 P Place de parking privative Retombée de plâtrerie / Soffite



PLAN DU REZ DE CHUSSEE AVEC TERRAIN

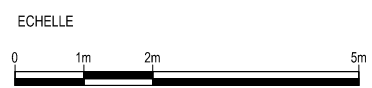
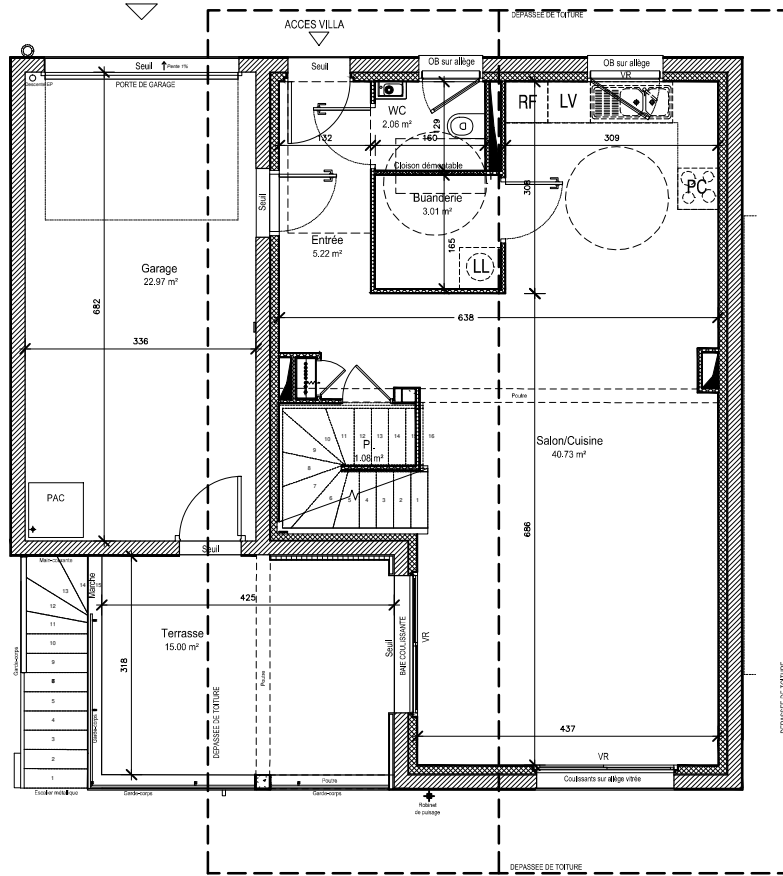


**Yann-Eric GUERIN / YEG ARCHITECTE**  
 Adresse postale: 269, chemin du Servage 38330 Saint-Ismier  
 Adresse rendez-vous: DLFA - 4, chemin Maupertuis 38240 Meylan  
 yeguierin@gmail.com - Port: 06 07 06 28 43 - www.yeg-architecte.fr

PLAN DE VENTE

VILLA N°11 en R+1 / 5 pièces  
 PLAN DE REZ-DE-CHAUSSEE AVEC TERRAIN  
 & COUPE DE PRINCIPE DU TERRAIN

**Décembre 2022**



LEGENDE:

Abréviations techniques :

- Gaine technique de Logement / Tableau électrique
- F: Fenêtre VR: Volet Roulant électrique PF: Porte-Fenêtre
- OB: Oscillo-Battant PL: Placard

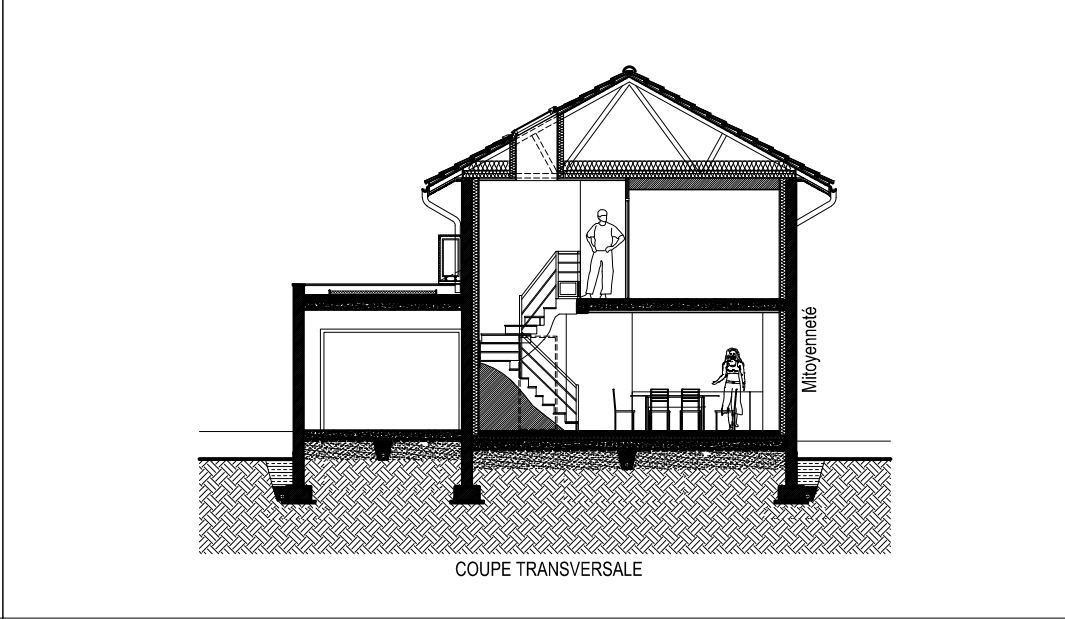
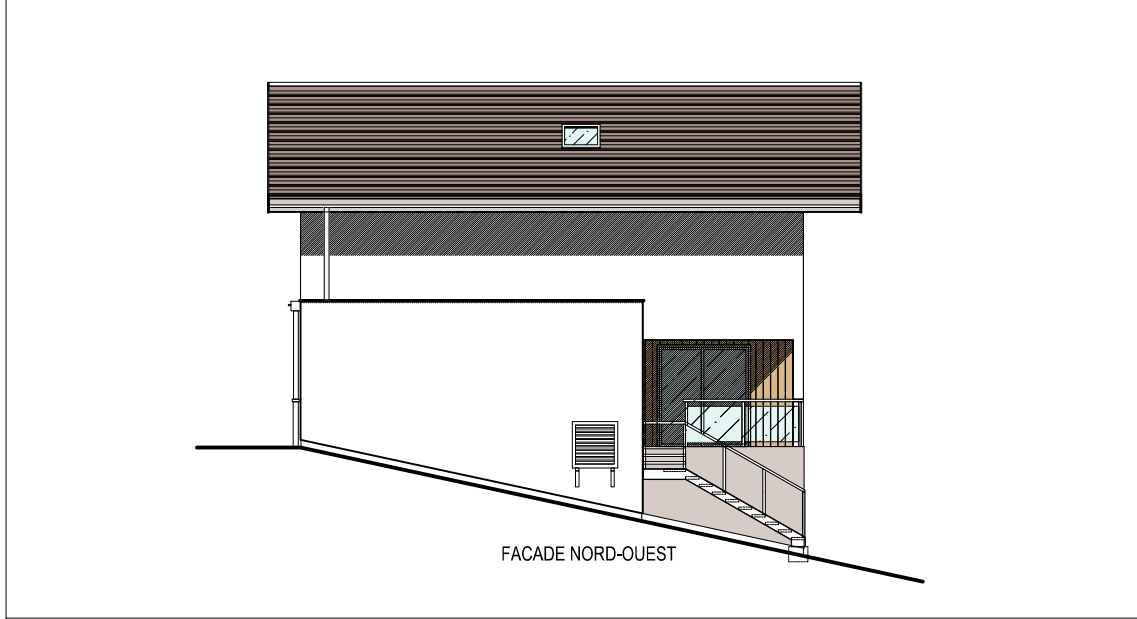
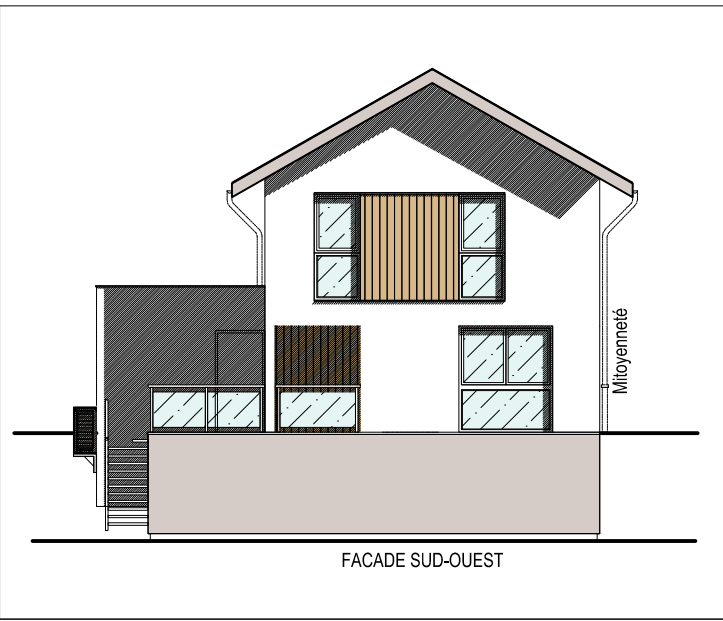
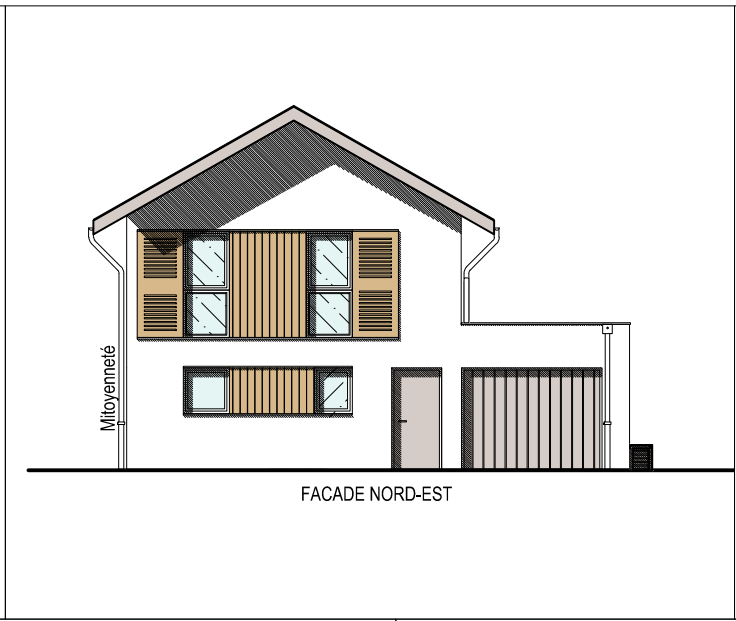
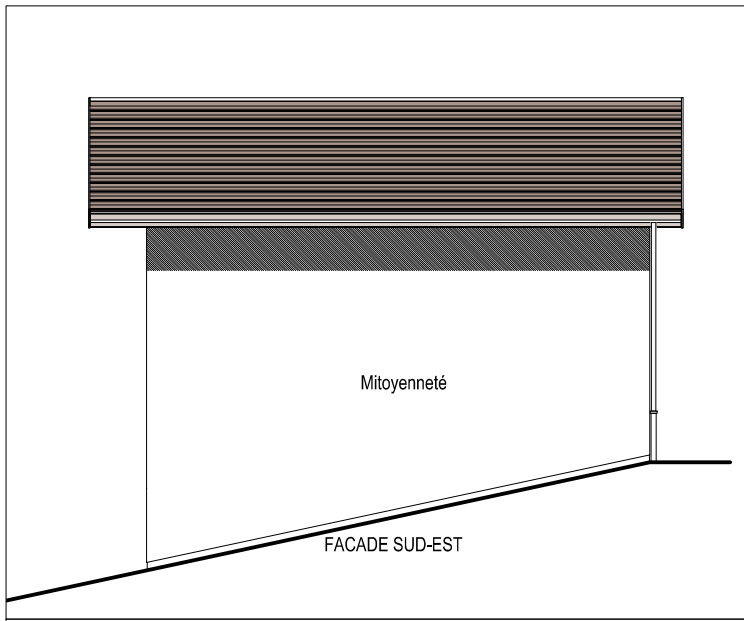
Abréviations pour éléments de cuisine / Buanderie / Garage

- LL Lave-Linge RF Réfrigérateur
- LV Lave-Vaisselle PAC Pompe à Chaleur
- PC Plaques de Cuisson

Dessins en plan

- Cloison démontable
- Place de parking privative
- Gaine technique verticale
- Retombée de poutre
- Retombée de plâtrerie / Soffite

VILLA 11 en R+1 / 5 pièces	
PIECES	SURFACES en m <sup>2</sup>
HALL D'ENTREE	5,22
WC 01	2,06
BUANDERIE	3,01
RANGEMENTS RdC	1,08
PIECE A VIVRE	40,73
DEGAGEMENT R+1	4,15
SALLE DE BAIN R+1	5,29
WC 02	1,74
CHAMBRE 01	12,20
CHAMBRE 02	10,06
CHAMBRE 03	10,69
CHAMBRE 04	12,79
<b>TOTAL SURFACES HABITABLES</b>	<b>109,02</b>
<b>SURFACES ANNEXES</b>	
TERRASSE	15,00 m



Le mobilier et l'électroménager ne sont pas fournis. Possibilité de modifications de dimensions et d'équipements en fonction des contraintes techniques de construction.  
 Les retombées, poutres, soffites, regards, édicules etc : prévus pour des raisons techniques de passage de réseaux et canalisations ne sont pas représentés sur le plan de vente et figurent aux documents techniques.  
 L'aménagement des espaces verts est donné à titre indicatif, la SCI se réserve la possibilité d'apporter des modifications en fonction des contraintes techniques issues de l'étude de l'ingénieur VRD (escaliers, rampe, enrochement, murs de soutient de terre, nivellement de terrain, talus, différences de niveaux, réseaux, regards, collecteurs.....) .  
 Les pentes des jardins seront adaptées aux contraintes techniques du site. le terme « seuil » est utilisé pour une hauteur comprise entre 0 et 4 cm, le terme « marche » est utilisé pour une hauteur supérieure à 4 cm



**Yann-Eric GUERIN / YEG ARCHITECTE**  
 Adresse postale: 269, chemin du Servage 38330 Saint-Ismier  
 Adresse rendez-vous: DLFA - 4, chemin Maupertuis 38240 Meylan  
 yeguerin@gmail.com - Port: 06 07 06 28 43 - www.yeg-architecte.fr

**PLAN DE VENTE**

**VILLA N°11 en R+1 / 5 pièces**  
**FACADES & COUPE TRANSVERSALE**

**Janvier 2023**