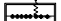


LEGENDE:







Abréviations techniques :

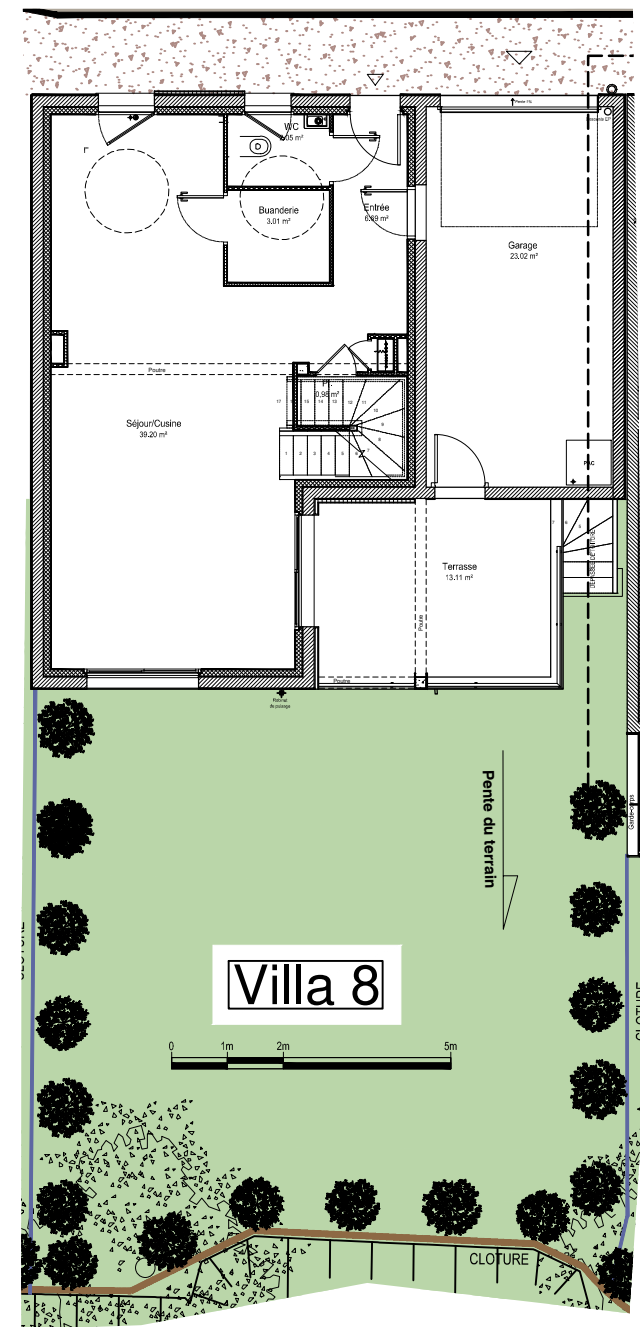
-  Gaine technique de Logement / Tableau électrique
- F: Fenêtre VRE: Volet Roulant électrique PF: Porte-Fenêtre
- OB: Oscillo-Battant PL: Placard

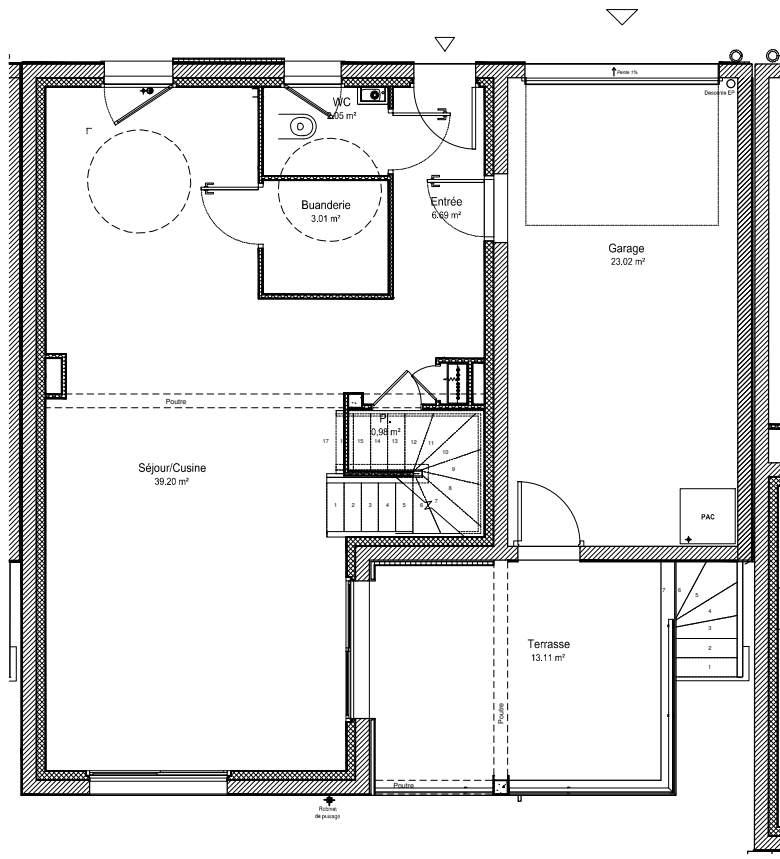
Abréviations pour éléments de cuisine / Buanderie / Garage

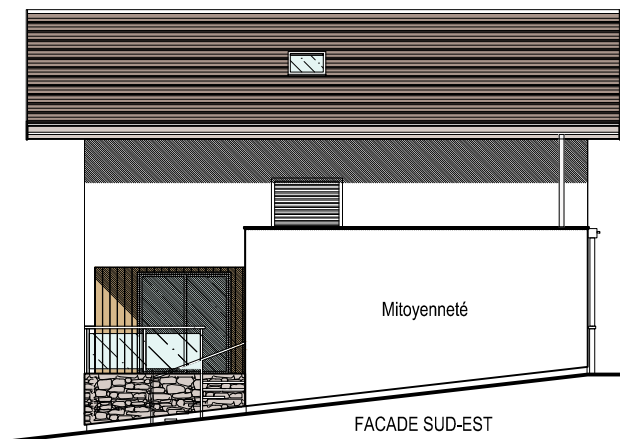
- LL Lave-Linge RF Réfrigérateur
- LV Lave-Vaisselle PAC Pompe à Chaleur
- PC Plaques de Cuisson

Dessins en plan

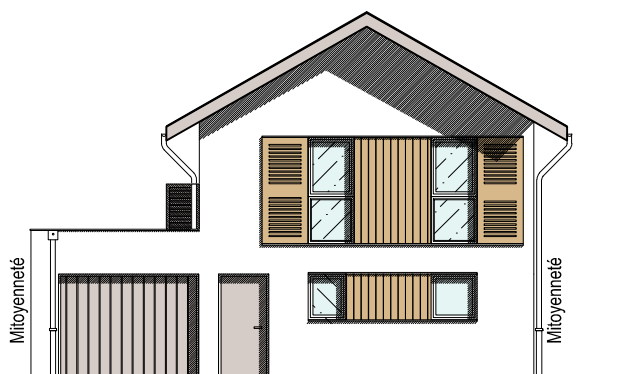
-  Cloison démontable
-  Gaine technique verticale
-  Limite de propriété
-  Retombée de poutre
-  Place de parking privative
-  Retombée de plâtrerie / Soffite







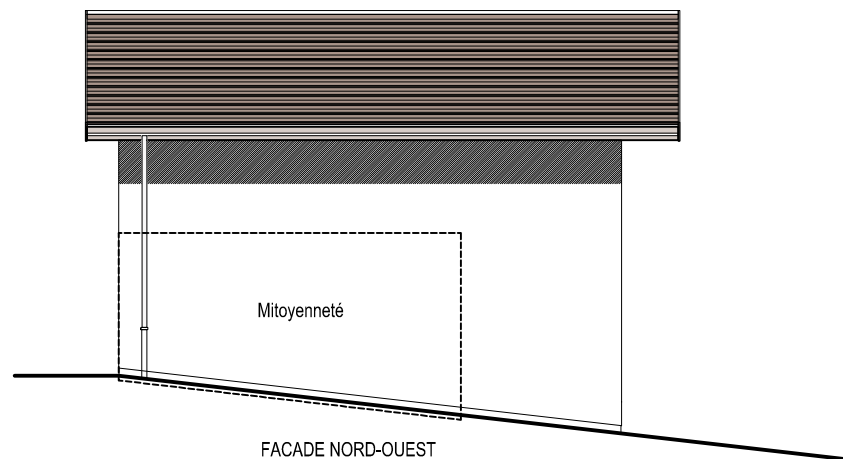
FACADE SUD-EST



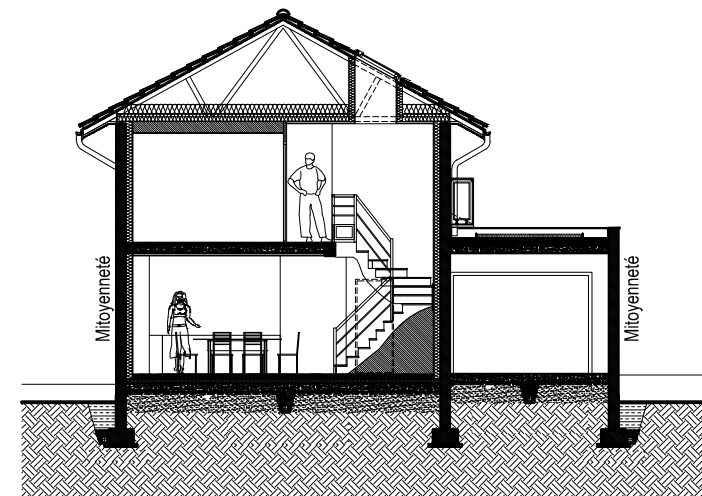
FACADE NORD-EST



FACADE SUD-OUEST



FACADE NORD-OUEST



COUPE TRANSVERSALE

Le mobilier et l'électroménager ne sont pas fournis. Possibilité de modifications de dimensions et d'équipements en fonction des contraintes techniques de construction.
 Les retombées, poutres, soffites, regards, édicules etc : prévus pour des raisons techniques de passage de réseaux et canalisations ne sont pas représentés sur le plan de vente et figurent aux documents techniques.
 L'aménagement des espaces verts est donné à titre indicatif, la SCI se réserve la possibilité d'apporter des modifications en fonction des contraintes techniques issues de l'étude de l'ingénieur VRD (escaliers, rampe, enrochement, murs de soutient de terre, nivellement de terrain, talus, différences de niveaux, réseaux, regards, collecteurs.....) .
 Les pentes des jardins seront adaptées aux contraintes techniques du site. le terme « seuil » est utilisé pour une hauteur comprise entre 0 et 4 cm, le terme « marche » est utilisé pour une hauteur supérieure à 4 cm