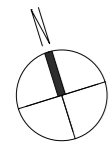
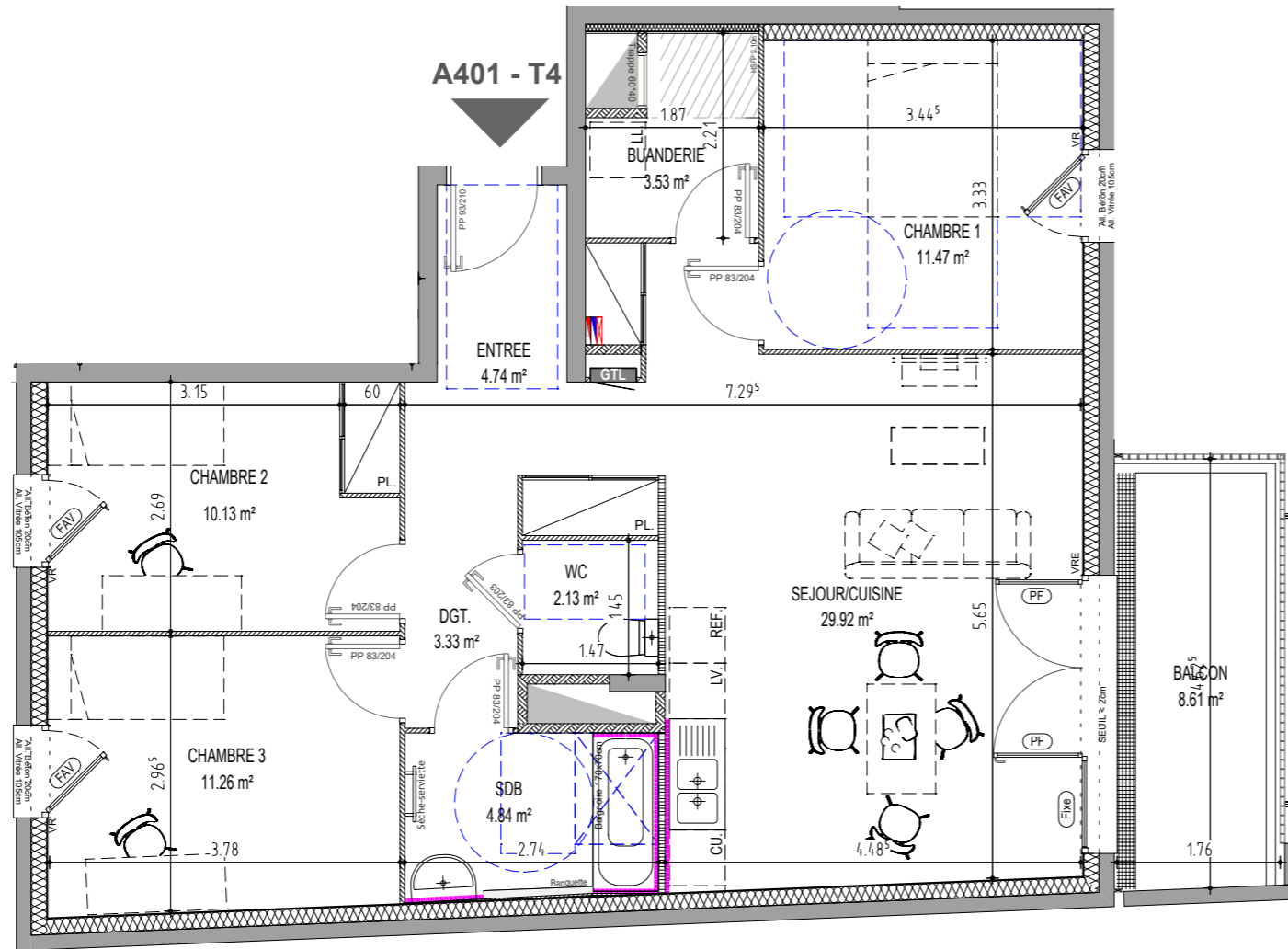


PLAN DE PRECOMMERCIALISATION



A401 - T4

A - Façade Est ech : 1/500

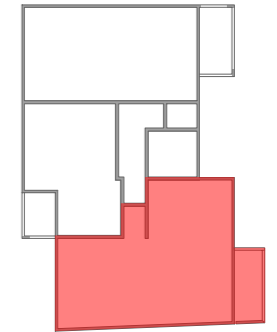


Nota: La configuration précise et la mesurage des lots seront établis ultérieurement. Des modifications sont susceptibles d'être apportées à ce plan en fonction des nécessités techniques de la réalisation tant en ce concerne les dimensions libres que les équipements. Les surfaces et les côtes sont approximatives et peuvent varier de plus ou moins 5%. Les retombées, poutres, soffites, faux plafonds, canalisation, radiateur ne sont pas systématiquement représentés. Les indications d'équipements en pointillé matérialisent leur positionnement pour la mise en place, par exemple, de renforts dans les cloisons. Comme les plantations, les équipements en pointillé ne sont pas contractuels.

17

A401

LOGEMENT SOCIAL



PLAN DE REPERAGE, Bâtiment A ech. 1/500

| N° | TYPE | BÂT | NIVEAU |
|------|------|-----|--------|
| A401 | T4 | A | R+4 |

SURFACES HABITABLES

| | |
|----------------|----------------------|
| ENTREE | 4.74 m ² |
| SEJOUR/CUISINE | 29.92 m ² |
| CHAMBRE 1 | 11.47 m ² |
| CHAMBRE 2 | 10.13 m ² |
| CHAMBRE 3 | 11.26 m ² |
| SDB | 4.84 m ² |
| WC | 2.13 m ² |
| BUANDERIE | 3.53 m ² |
| DGT | 3.33 m ² |

TOTAL 81.35 m²

BALCON 8.61 m²

Nota : La surface des placards est incluse dans celle des pièces attenantes

LEGENDE

| | | | |
|------|------------------|------|------------------------------|
| REF. | Réfrigérateur | PF. | Porte-fenêtre |
| CU. | Cuisinière | FAV. | Fenêtre allège vitré |
| LV. | Lave vaisselle | VRE | Volet roulant électrique |
| LL. | Lave linge | | Sèche-serviette |
| GTL | Tableau d'abonné | | HSP inférieure à 2,50m |
| PL. | Placard | | Retombée de poutre apparente |
| | | | Faïence |



Format : A3

Date d'édition : 02/10/2023

Indice : 1