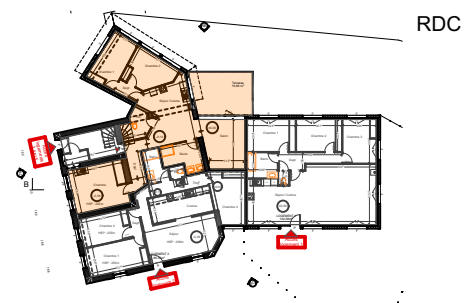
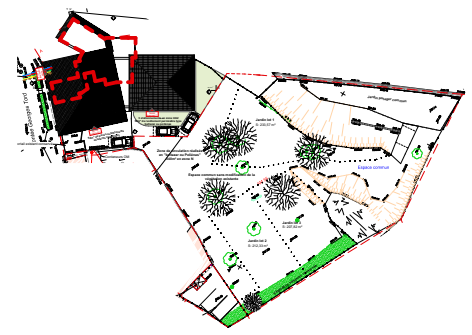
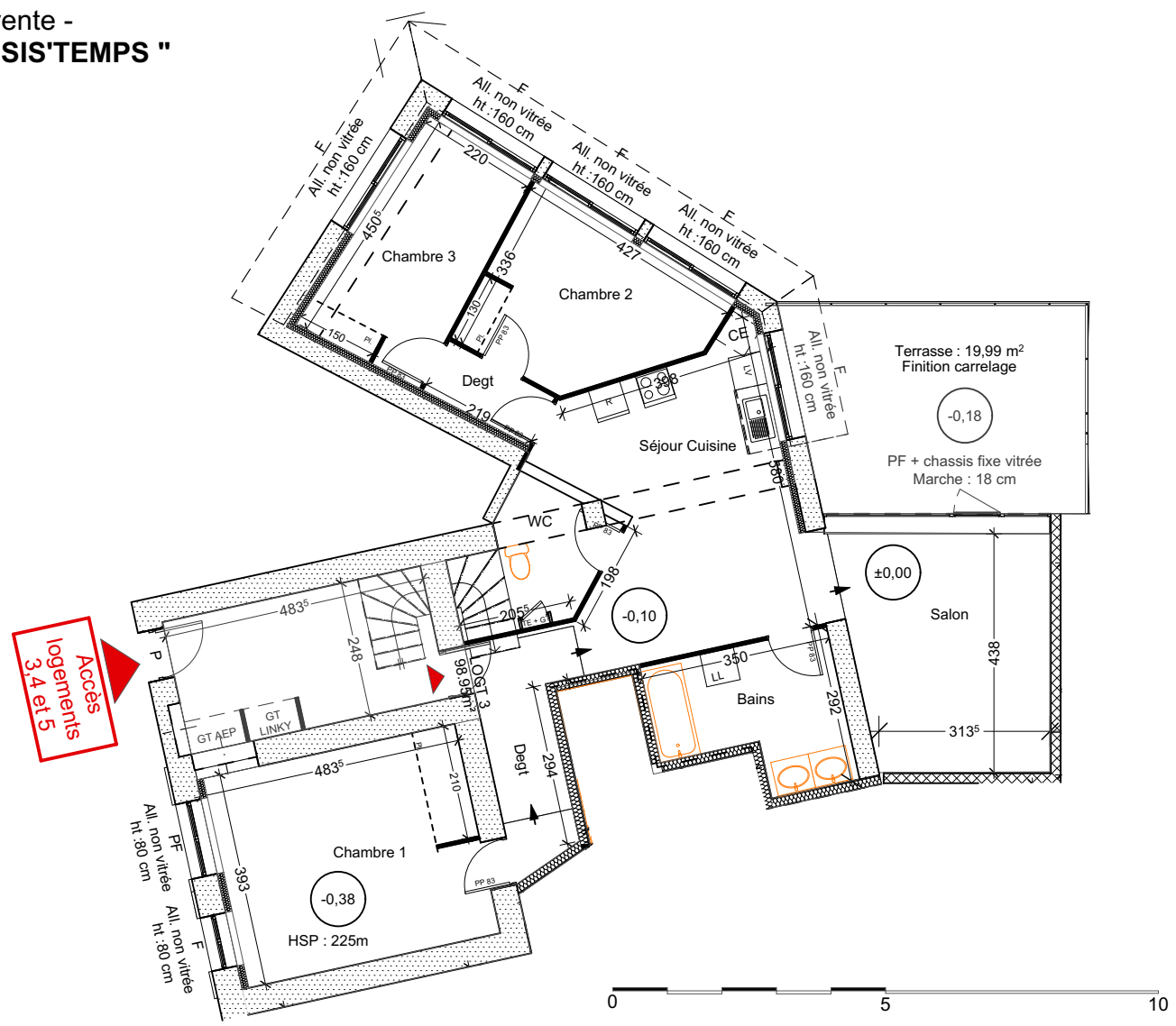


Plan de vente -
Programme " RESIS'TEMPS "

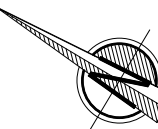


LOT 3

Séjour-cuisine	22.51m ²
Salon	16.86m ²
Chambre 1	19.22m ² (SU:19.70m ²)
Chambre 2	12.82m ²
Chambre 3	11.49m ²
Degt:	6.31m ²
Degt:	2.74m ²
Bains	8.21m ²
WC	4.78m ² (SU : 6.16m ²)
Total surface Habitable	104.94m² (SU : 106.80m²)
Terrasse	19.99m ²
Jardin privatif	200.00m ²

Pour l'acquéreur :

Nota : La configuration précise et le mesurage des lots seront établis ultérieurement. Des modifications sont susceptibles d'être apportées à ce plan en fonction des nécessités techniques de la réalisation tant en ce qui concerne les dimensions libres que les équipements. Les surfaces indiquées et les côtes sont approximatives et peuvent varier de plus ou moins 5%. Les retombées, poutres, soffites, faux-plafonds, canalisations, radiateurs ne sont pas systématiquement représentés. Les indications d'équipements et de plantations ne sont pas contractuelles.

 Faux plafond sur l'ensemble du logement

Martine LABERI
ARCHITECTE
10 rue de la République - 38400 CLAIRIEUX
Tél : 04 76 32 48 02
Portable : 06 86 92 96 84
martine.laberi@archibym.fr

SAS SAS PROHIMMO
CREATION DE CINQ LOGEMENTS DANS UNE MAISON EXISTANTE -
3 montée Georges Tord 38 640 CLAIX

PLAN DES LOTS	RDC
14/11/2023	LOT 3

