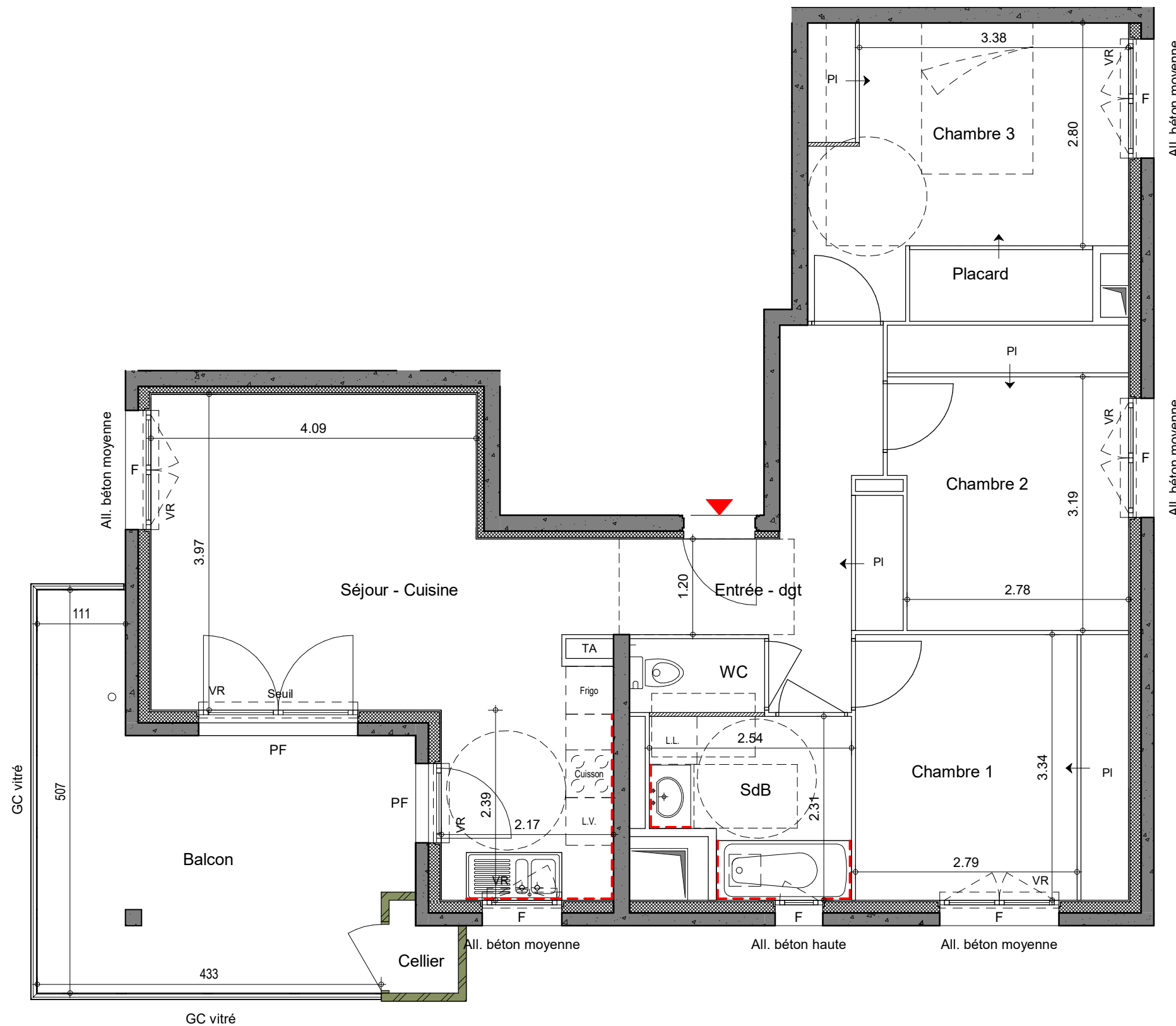


N°	Type	Etage	Bâtiment
02.04.31 BRS	T4	R+4	2

Entrée - dgt	7.78 m <sup>2</sup>
Séjour - Cuisine	25.97 m <sup>2</sup>
Chambre 1	11.46 m <sup>2</sup>
Chambre 2	11.16 m <sup>2</sup>
Chambre 3	12.43 m <sup>2</sup>
SdB	5.11 m <sup>2</sup>
WC	1.58 m <sup>2</sup>
Placard	2.07 m <sup>2</sup>
<b>Total</b>	<b>77.56 m<sup>2</sup></b>

Balcon	16.83 m <sup>2</sup>
Cellier	0.84 m <sup>2</sup>

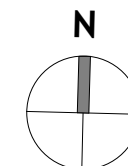
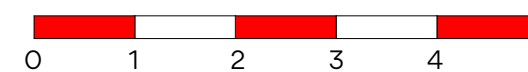


**LEGENDE :**

- PF : Porte-fenêtre
- F : Fenêtre
- VR : Volet roulant
- L.V. : Lave-vaisselle
- L.L. : Lave-linge
- PI : Placard
- TA : Tableau abonné (coffret électrique)
- GC : Garde-corps

- Cloison démontable
- Faux-plafond
- Gaine technique
- Faïence

Hauteurs Allèges:  
 All. basse : Entre 0 et 50 cm ht.  
 All. moyenne : Entre 50 et 150 cm ht.  
 All. haute : Entre 150 et 190 cm ht.  
 Le terme "Seuil" est utilisé pour une hauteur comprise entre 0 et 4cm  
 Le terme "Marche" est utilisé pour une hauteur comprise entre 4 et 20cm



Le mobilier et l'électroménager ne sont pas fournis.  
 La SCI se réserve la possibilité d'apporter des modifications de dimensions et d'équipements en fonction des contraintes techniques de construction.  
 Les retombées, poutres, soffites, regards, édicules etc... prévus pour des raisons techniques de passage de réseaux et canalisation ne sont pas représentés sur le plan de vente et figurent aux documents techniques.  
 L'aménagement des espaces verts est donné à titre indicatif, la SCI se réserve la possibilité d'apporter des modifications en fonction des contraintes techniques issues de l'étude de l'ingénieur VRD (escaliers, rampe, enrochement, murs de soutènement de terre, nivellement de terrain, talus, différences de niveaux, réseaux, regards, collecteurs.....).  
 Les pentes des jardins seront adaptées aux contraintes techniques du site.