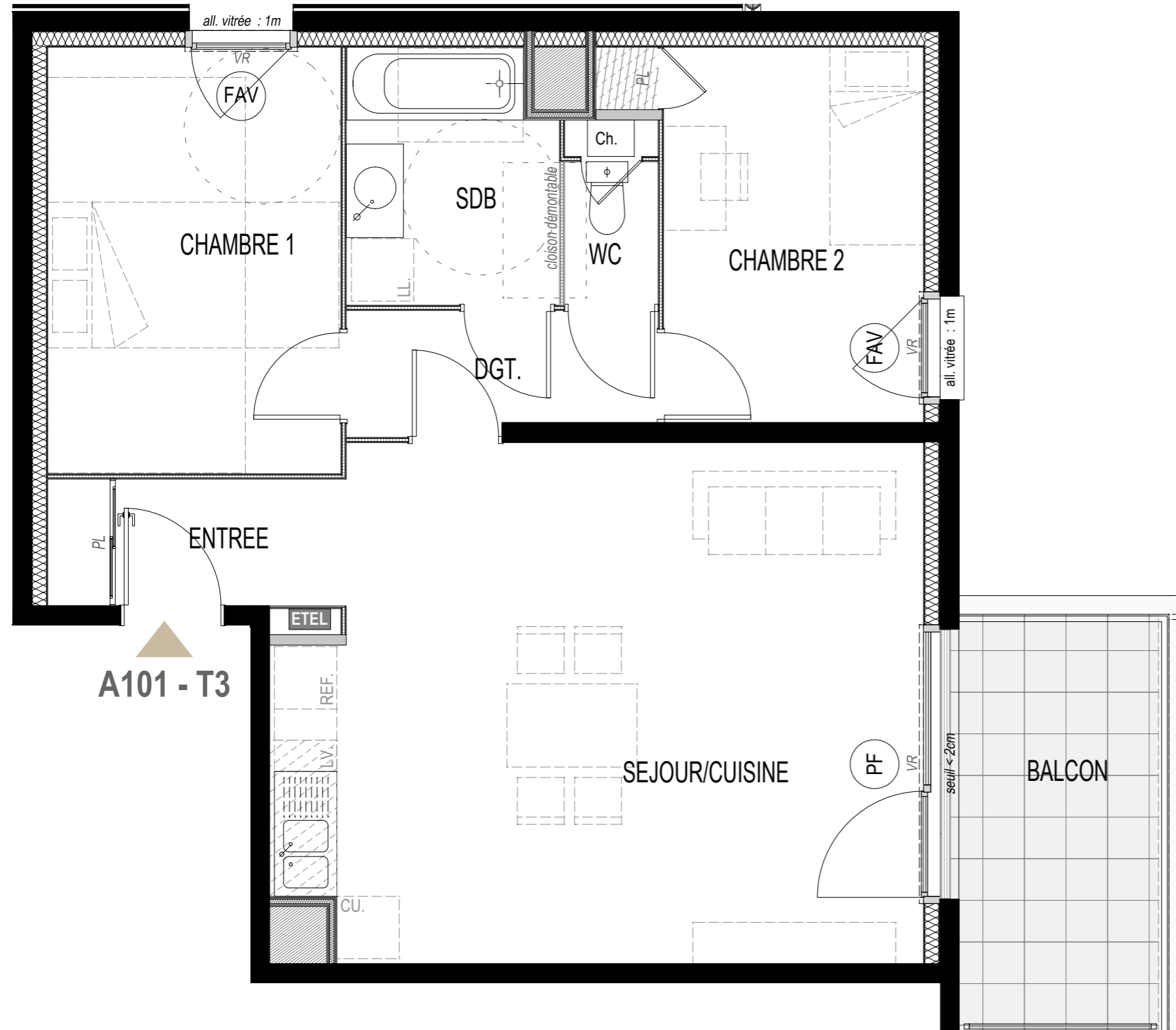
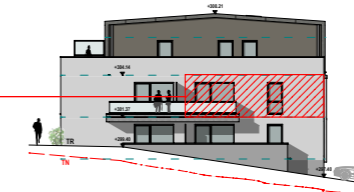


PLAN DE PRECOMMERCIALISATION



A101



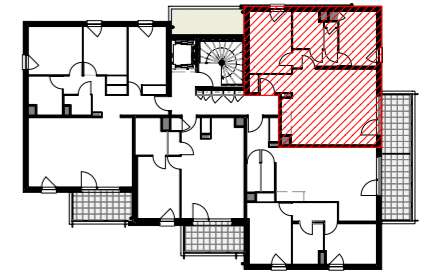
A ELEVATION SUD-EST ech. 1/500

PARC EDENIA

17, Rue de Maubec - 38500 VOIRON

A101

LOGEMENT B.R.S.



PLAN DE REPERAGE, Bâtiment A ech. 1/500

N°	TYPE	BAT.	NIVEAU
A101	T3	A	R+1

Surfaces Habitables

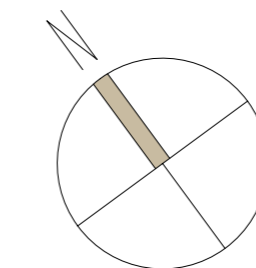
ENTREE	3,44
SEJOUR/CUISINE	29,65
CHAMBRE 1	11,56
CHAMBRE 2	9,39
DGT.	3,45
SDB	4,85
WC	1,56
TOTAL	63,90 m²
BALCON	7,95



Nota : la surface des placards est incluse dans celle des pièces attenantes

LÉGENDE

⊕ : Porte-fenêtre	LV. : Empl. lave-vaisselle
⊙ : Fenêtre	LL. : Empl. lave-linge
⊕ : Fenêtre allège vitrée	CU. : Empl. cuisson
VR : Volet roulant électrique	REF. : Empl. réfrigérateur
PL : Placard	— : Sèche-serviettes
--- : Mobilier non fourni	EDEL : Tableau électrique
▨ : Faux-plafond ou soffite	
▩ : Caisson au sol	



0 1 2m

Nota : La configuration précise et le mesurage des lots seront établis ultérieurement. Des modifications sont susceptibles d'être apportées à ce plan en fonction des nécessités techniques de la réalisation tant en ce qui concerne les dimensions libres que les équipements. Les surfaces et les côtes sont approximatives et peuvent varier de plus ou moins 5%. Les retombées, poutres, soffites, faux plafonds, canalisations, radiateurs ne sont pas systématiquement représentés. Les indications d'équipements en pointillé matérialisent leur positionnement pour la mise en place, par exemple, de renforts dans les cloisons. Comme les plantations, les équipements en pointillé ne sont pas contractuels.

AURIL
CONSTRUIRE LA VILLE ENSEMBLE

PROMOTION IMMOBILIÈRE
BETRIM
L'esprit libre!

Format : **A3**

Date d'édition : **11/07/2023**

Indice : **0**