

## PLAN DE PRE-COMMERCIALISATION

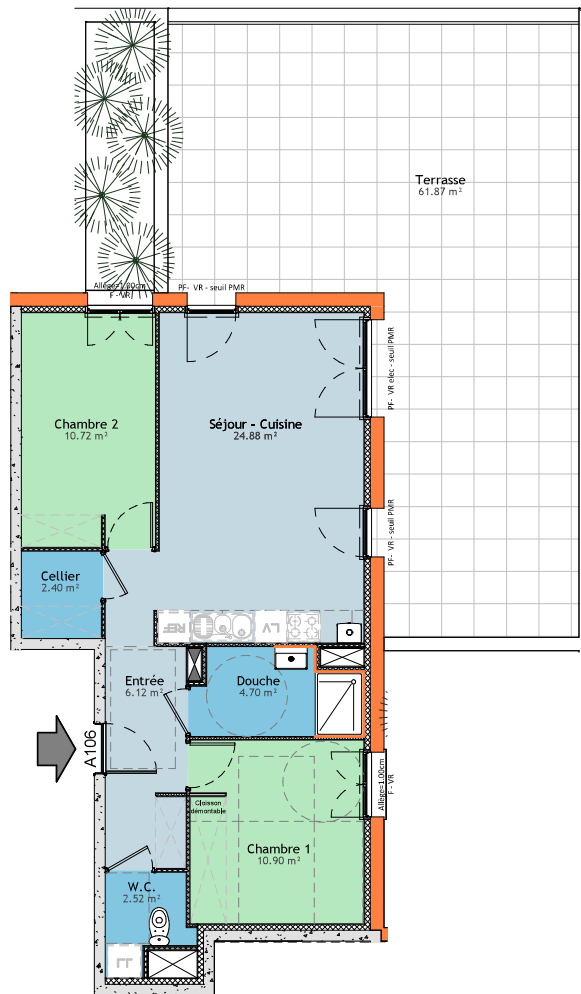
Date d'édition: 10/10/2022



### LÉGENDE

- chaudière
- lave linge
- lave vaisselle
- réfrigérateur
- plaque de cuisson
- tableau abonné
- faïence

| A106 - T3 (PSLA) SDA |                      |
|----------------------|----------------------|
| Entrée               | 6.12 m <sup>2</sup>  |
| Séjour - Cuisine     | 24.88 m <sup>2</sup> |
| W.C.                 | 2.52 m <sup>2</sup>  |
| Chambre 1            | 10.90 m <sup>2</sup> |
| Chambre 2            | 10.72 m <sup>2</sup> |
| Douche               | 4.70 m <sup>2</sup>  |
| Cellier              | 2.40 m <sup>2</sup>  |
| Surface totale       | 62.24 m <sup>2</sup> |
| Terrasse             | 61.87 m <sup>2</sup> |



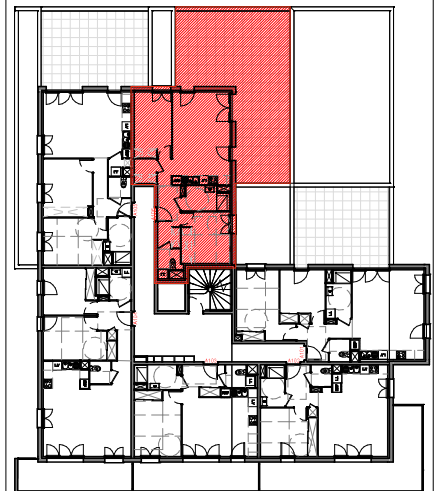
## - LES TERRASSES DU GUIERS -

Saint Laurent du Pont

30-34 RUE DE LA GARE,  
38380 SAINT LAURENT DU PONT



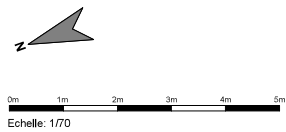
Vue perspective



**SD'access**

L'accès à votre mesure

Illustrations non contractuelles



La configuration et le mesurage des lots seront établis ultérieurement. Des modifications sont susceptibles d'être apportées à ces plans en fonction des nécessités techniques de la réalisation, tant en ce qui concerne les dimensions libres, que l'équipement. Les surfaces indiquées et les côtes sont approximatives. Les retombées, poutres, soffites, faux plafonds, radiateurs ne sont pas systématiquement représentés. Les indications d'équipements et de plantations ne sont pas contractuelles. Illustrations non contractuelles