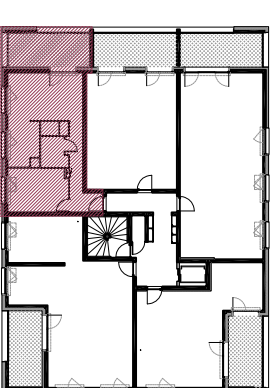
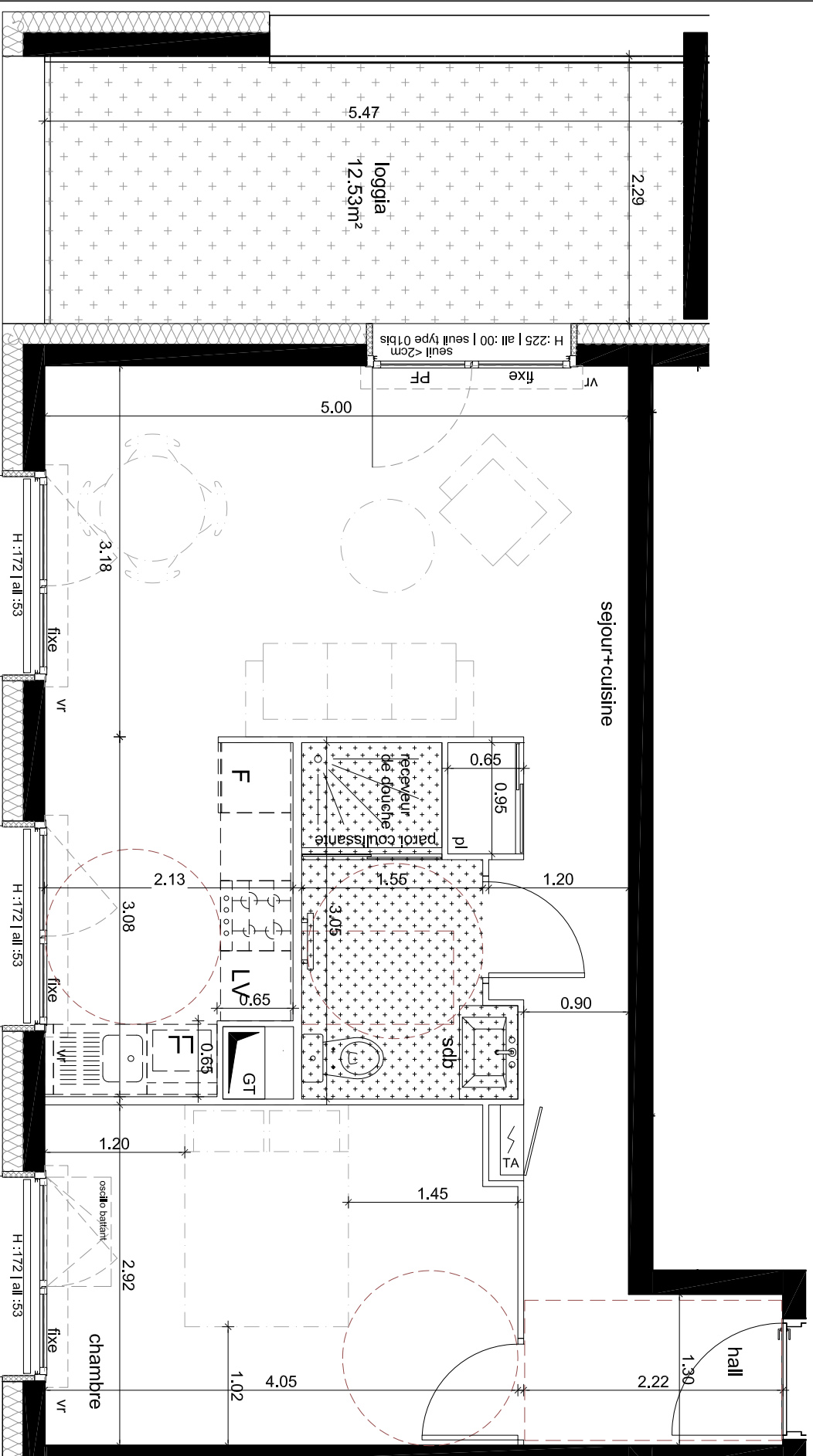
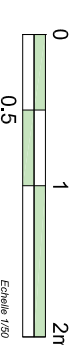
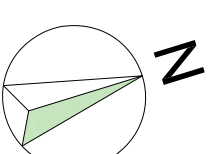


Façade SUD 1-500 ème

n° C.203



Logement adaptable

N°	Type	Niveau	S. Hab
C.203	T2	2	46.35 m²

SURFACES HABITABLES

HALL	8.15 m²
SEJOUR/CUISINE	22.00 m²
CHAMBRE 1	11.60 m²
SDB / WC	4.60 m²

LOGGIA	46.35 m²
LOGGIA	12.53 m²

LEGENDE

ME-O : Fenêtre	LV : Lave-Vaisselle
ME-PF: Porte Fenêtre	C : Cuisson
PI : Placard	F : Réfrigérateur
GT : Gaine technique	LL : Lave-Linge
EP : Descente Eau Pluviale	HSP: Hauteur sous plafond
TA : Tableau d'Abonné	---: Limite Faux plafond
VR : Volet roulant	
all : Allège fenêtre	

L'accèsion à votre mesure

Date d'édition : 17/11/2023

Indice : 7

NOTA : Les cotes, les surfaces ainsi que la position des équipements techniques et équipements ménagers, (évier, réfrigérateur, lave-linge, lave-vaisselle, bloc cuisson...) sont données à titre indicatif sous réserve des études d'exécution des bureaux d'études, des impératifs de construction et des tolérances d'exécution.
Les positions des éléments techniques, tels que poutres, faux plafonds, radiateurs, canalisations ne sont pas représentées.
Les positions des équipements ménagers non fournis correspondent aux raccords en fluides et énergie prévus. Les équipements mobiliers figurant au plan (normes la cuvette WC, le meuble vasque de salle de bains, la baignoire ou la douche) ne sont pas contractuels.
Les placards figurant en ponille sont des placards démontables.