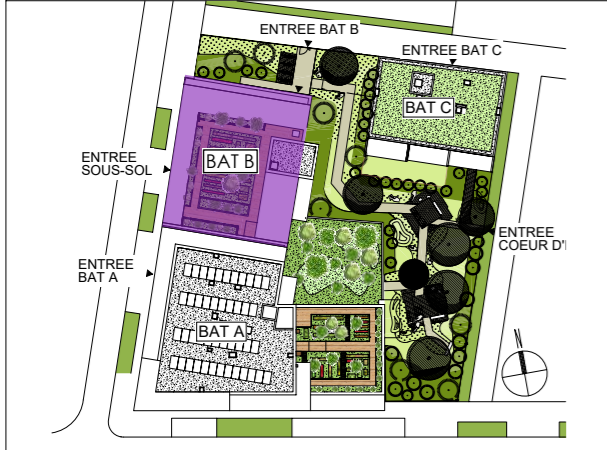




PLAN DE VENTE

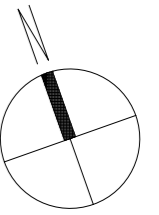
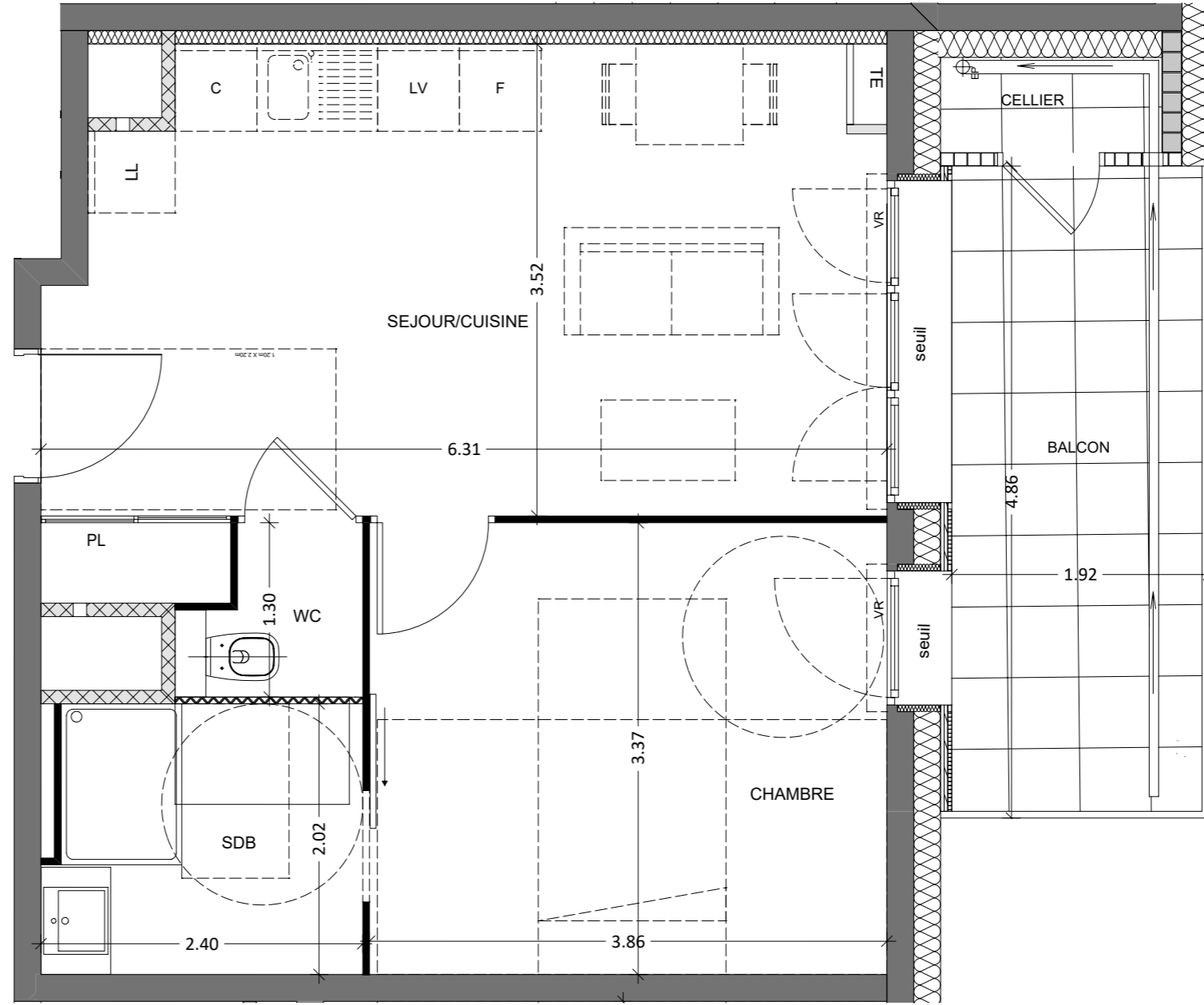


| | B-301 | T2 | NIVEAU R+3 |
|--------------------|----------------|----|------------|
| Surface habitables | Séjour/Cuisine | | 21,09 |
| | Chambre | | 13,00 |
| | PI | | 0,85 |
| | WC | | 1,52 |
| | Sdb | | 4,66 |

TOTAL SURFACE HABITABLE : 41,12m²

| | | | |
|--------------------|---------|--|------|
| Surface extérieure | Cellier | | 1,17 |
| | Balcon | | 8,98 |

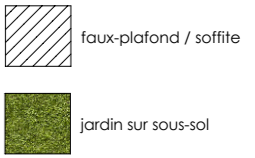
TOTAL SURFACE EXTERIEURE : 10,15m²



POUR L'ACQUÉREUR :

POUR LA SCCV :

- LEGENDE**
Seuil : de 0 à 7 cm
Marche : de 7 à 20 cm
- | | | | | | | | | | | | |
|----|----------------|---|------------------|------------|---------------|----|---------------|----|--------------------|----|-----------------|
| LL | lave-linge | C | ensemble cuisson | All. | allège | F | fenêtre | VR | volet roulant | CH | chaudière |
| LV | lave-vaisselle | F | réfrigérateur | All. vitr. | allège vitrée | PF | porte-fenêtre | TE | tableau électrique | GT | gaine technique |
- Le terme "Seuil" est utilisé pour une hauteur de franchissement comprise entre 0 et 10 cm. Le terme "Marche" est utilisé pour une hauteur de franchissement supérieure à 10 cm.



NOTA
 La configuration précise et le mesurage des lots seront précisés ultérieurement. Des modifications sont susceptibles d'être apportées aux plans en fonction des nécessités techniques de la réalisation tant en ce qui concerne les dimensions libres que les équipements. Les surfaces indiquées et les cotes sont approximatives et peuvent varier de plus ou moins 5%. Les retombées, poutres, soffites, faux-plafonds, canalisations, radiateurs ne sont pas systématiquement représentés. Les indications d'équipements et de plantations ne sont pas contractuelles. Les talus et mouvements de terrain ne sont pas systématiquement représentés.