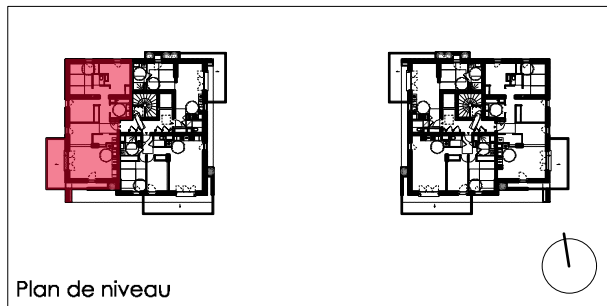


# Plan de pré-commercialisation



**Ecrin du Vercors**  
2 rue Normandie Niemen  
38130 Echirolles



## ACCESSION

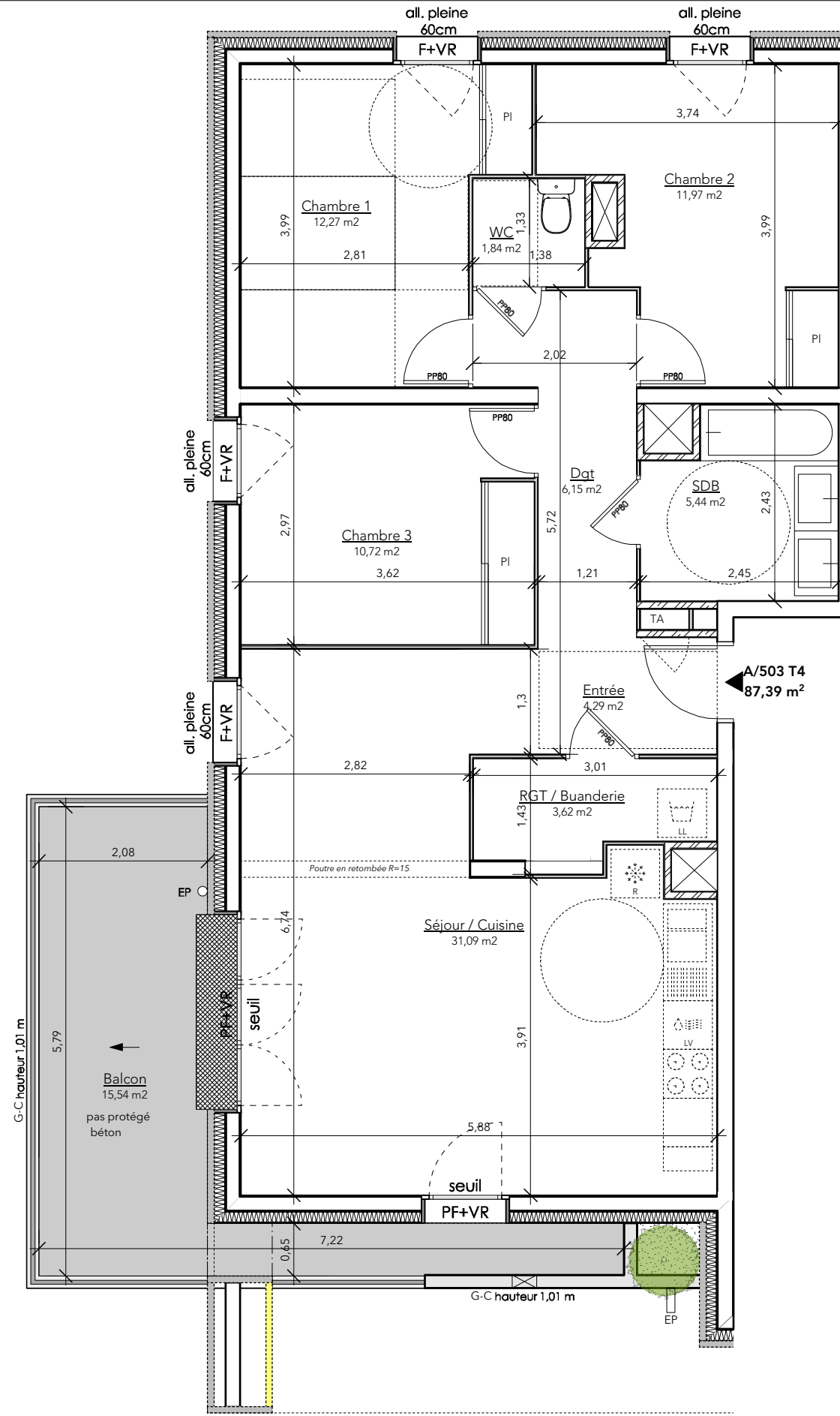
n°	typologie	niveau
A503	T4	R+5

## Surfaces habitables

ENTREE	4,29	m2
RGT/BUANDERIE	3,62	m2
DGT	6,15	m2
SEJOUR/COUISINE	31,09	m2
CHAMBRE 1 + PI	12,27	m2
CHAMBRE 2 + PI	11,97	m2
CHAMBRE 3 + PI	10,72	m2
SALLE DE BAIN	5,44	m2
WC	1,84	m2
<b>SURFACE TOTALE HABITABLE</b>	<b>87,39</b>	<b>m2</b>
<b>BALCON</b>	<b>15,54</b>	<b>m2</b>

## Légende:

- PI = placard
- TA = tableau d'abonné
- LL = lave linge
- LV = lave vaisselle
- R = réfrigérateur
- VR = volet roulant
- F = fenêtre
- PF = porte fenêtre
- FP = faux plafond
- seuil: 0-2 cm
- marche: 10-20 cm



Pour l'acquéreur:

Vendeur:



34 av. Grugliasco  
38130 Echirolles  
04 76 68 39 39