

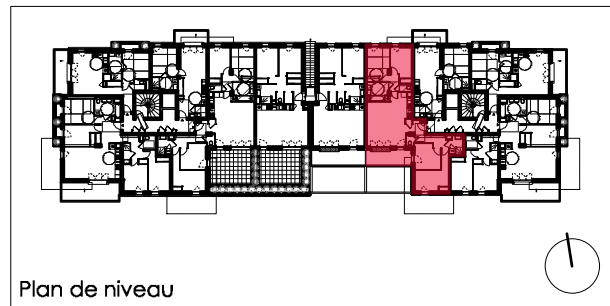
Plan de pré-commercialisation



Ecrin du Vercors
2 rue Normandie Niemen
38130 Echirolles



Plan masse



Plan de niveau

ACCESSION

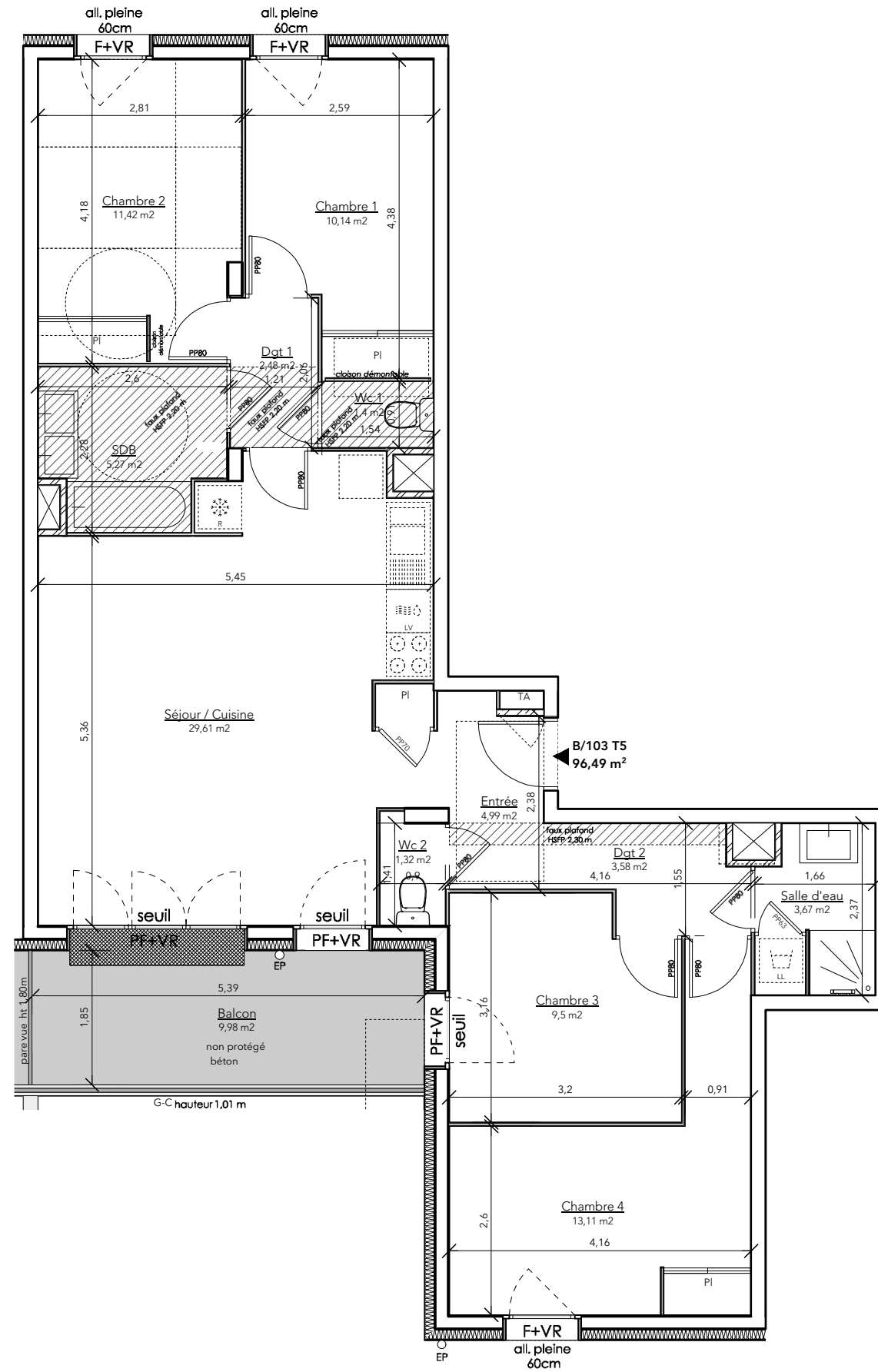
| n° | typologie | niveau |
|------|-----------|--------|
| B103 | T5 | R+1 |

Surfaces habitables

| | | |
|---------------------------------|--------------|-----------|
| ENTREE + PI | 4,99 | m2 |
| DGT 1 | 2,48 | m2 |
| DGT 2 | 3,58 | m2 |
| SEJOUR/COUISINE | 29,61 | m2 |
| CHAMBRE 1 + PI | 10,14 | m2 |
| CHAMBRE 2 + PI | 11,42 | m2 |
| CHAMBRE 3 | 9,50 | m2 |
| CHAMBRE 4 + PI | 13,11 | m2 |
| SALLE D'EAU | 3,67 | m2 |
| SALLE DE BAIN | 5,27 | m2 |
| WC 1 | 1,40 | m2 |
| WC 2 | 1,32 | m2 |
| SURFACE TOTALE HABITABLE | 96,49 | m2 |
| BALCON | 9,98 | m2 |

Légende:

PI = placard
TA = tableau d'abonné
LL = lave linge
LV = lave vaisselle
R = réfrigérateur
VR = volet roulant
F = fenêtre
PF = porte fenêtre
EP = faux plafond
seuil: 0-2 cm
marche: 10-20 cm

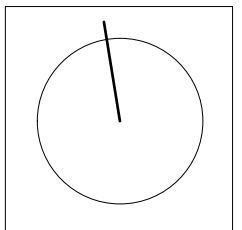


Pour l'acquéreur:

Vendeur:



34 av. Grugliasco
38130 Echirolles
04 76 68 39 39



0 0,5m 1m