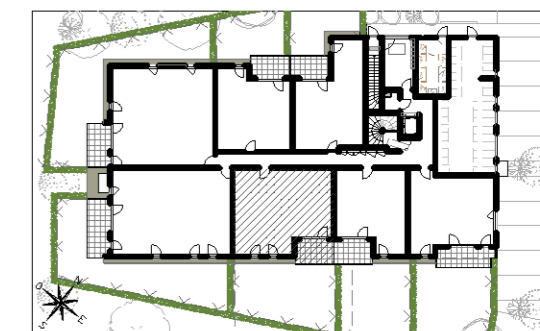


VIF - RESISTANCE

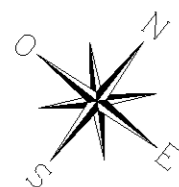
25-29 BOULEVARD DE LA RESISTANCE - 38450 - VIF



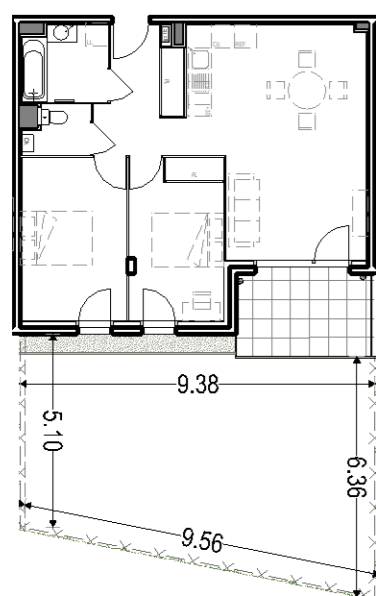
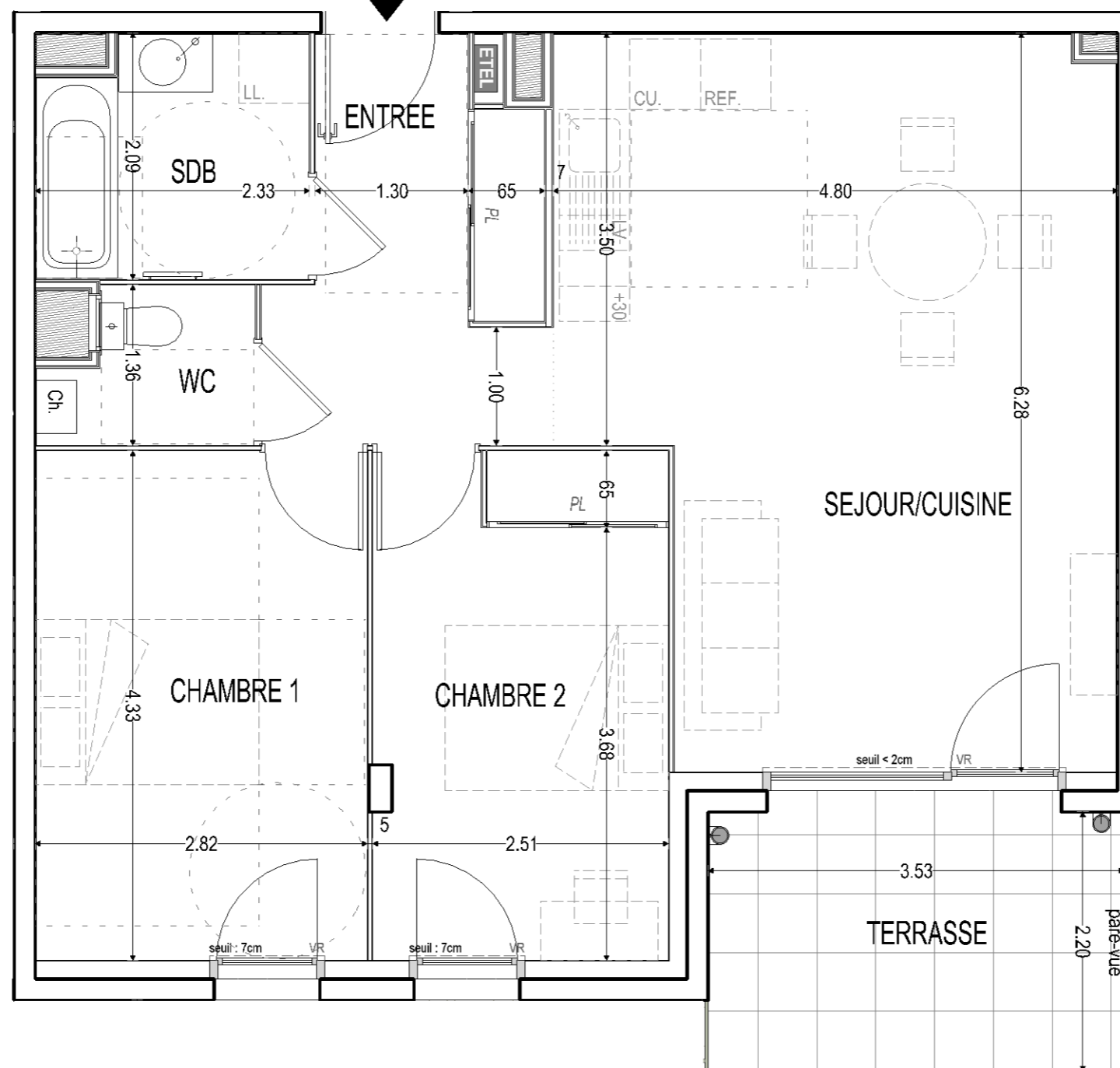
BATIMENT A

Appartement de 3 pièces
n° A003 au Rez de jardin

ENTREE	6,98	m ²
SEJOUR/CUISINE	27,17	m ²
CHAMBRE 1	12,20	m ²
CHAMBRE 2	10,69	m ²
SALLE DE BAIN	4,62	m ²
WC	2,15	m ²
SURFACE TOTALE HABITABLE	63,81	m²
TERRASSE	7,77	m ²
JARDIN	53,00	m ²
SURFACE TOTALE PRIVATIVE	124,58	m²



n° A003

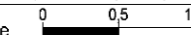


plan des jardins et terrasse
(sans echelle)

LÉGENDE

AV	ALLEGE VITREE	LV	EMPL. LAVE-VAISSELLE
VR	VOLET ROULANT	LL	EMPL. LAVE-LINGE
PL	PLACARD	CU	EMPL. BLOC CUISSON
- - -	MOBILIER NON FOURNI	REF	EMPL. REFRIGERATEUR
	FAUX-PLAFOND ou SOFFITE	TRI	EMPL. TRI SELECTIF
	SECHE SERVIETTE	Ch	CHAUDIERE GAZ
	ESPACE TECH. ELEC. DU LOGEMENT	+30	LINEAIRE COMPLEMENTAIRE (EXIGENCE NF HABITAT)
		+45	

Hauteur sous plafond des pièces principales sauf mention particulière : 2,50m

Echelle		18/04/2024	Indice : 1
---------	---	------------	------------