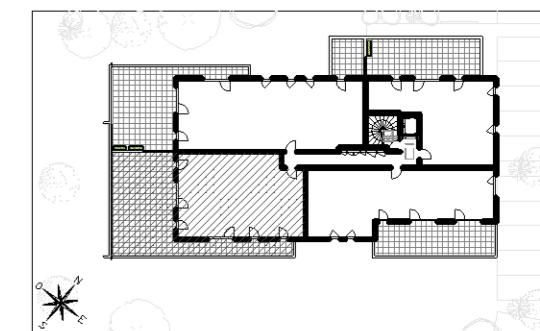


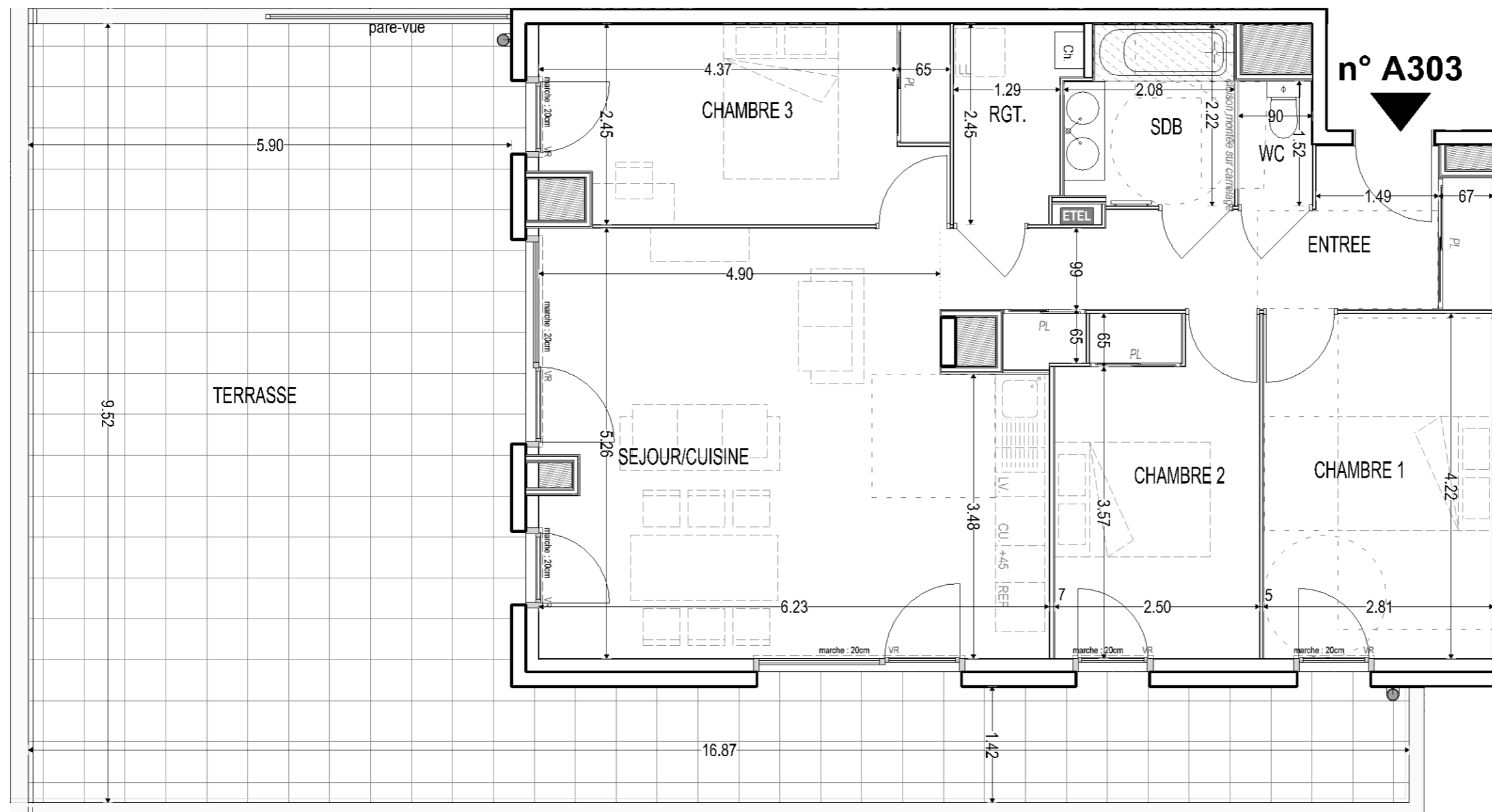
VIF - RESISTANCE

25-29 BOULEVARD DE LA RESISTANCE - 38450 - VIF

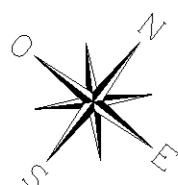


BATIMENT A

Appartement de 4 pièces
n° A303 au 3ème étage



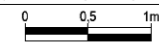
ENTREE	9,81 m²
SEJOUR/CUISINE	30,14 m²
CHAMBRE 1	11,85 m²
CHAMBRE 2	10,18 m²
CHAMBRE 3	11,77 m²
SALLE DE BAIN	4,31 m²
WC	1,37 m²
RANGEMENT	3,31 m²
SURFACE TOTALE HABITABLE	82,74 m²
TERRASSE	71,75 m²
SURFACE TOTALE PRIVATIVE	154,49 m²



LÉGENDE

AV	ALLEGE VITREE	LV	EMPL. LAVE-VAISSELLE
VR	VOLET ROULANT	LL	EMPL. LAVE-LINGE
PL	PLACARD	CU	EMPL. BLOC CUISSON
- - -	MOBILIER NON FOURNI	REF	EMPL. REFRIGERATEUR
	FAUX-PLAFOND ou SOFFITE	TRI	EMPL. TRI SELECTIF
	SECHE SERVIETTE	Ch	CHAUDIERE GAZ
	ESPACE TECH. ELEC. DU LOGEMENT	+30	LINEAIRE COMPLEMENTAIRE (EXIGENCE NF HABITAT)
		+45	

Hauteur sous plafond des pièces principales sauf mention particulière : 2,50m

Echelle  18/04/2024 Indice : 1