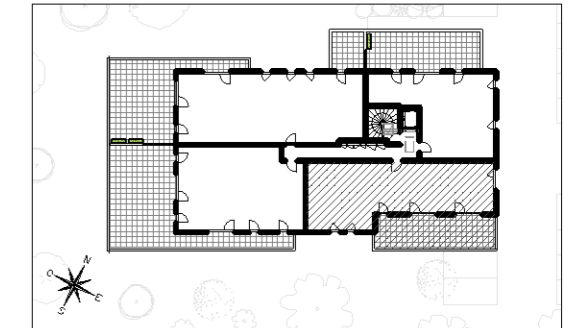


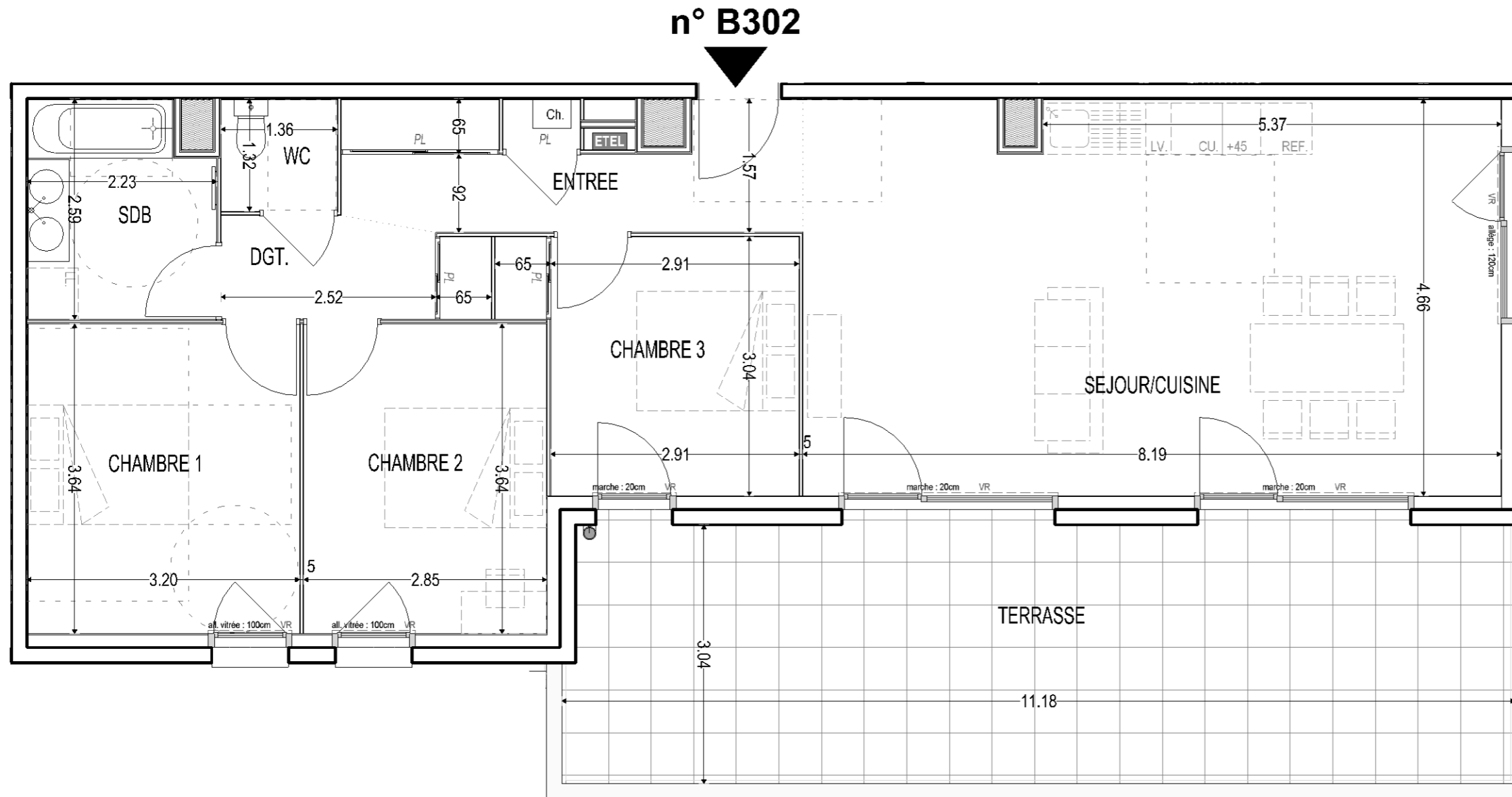
VIF - RESISTANCE

25-29 BOULEVARD DE LA RESISTANCE - 38450 - VIF






BATIMENT B

Appartement de 4 pièces
n° B302 au 3ème étage

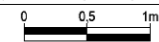


ENTREE	7,37 m ²
SEJOUR/CUISINE	37,82 m ²
CHAMBRE 2	10,37 m ²
CHAMBRE 1	11,65 m ²
CHAMBRE 3	9,43 m ²
SALLE DE BAIN	5,42 m ²
WC	1,80 m ²
DEGAGEMENT	3,54 m ²
SURFACE TOTALE HABITABLE	87,40 m²
TERRASSE	33,73 m ²
SURFACE TOTALE PRIVATIVE	121,13 m²

LÉGENDE

AV	ALLEGE VITREE	LV	EMPL. LAVE-VAISSELLE
VR	VOLET ROULANT	LL	EMPL. LAVE-LINGE
PL	PLACARD	CU	EMPL. BLOC CUISSON
- - -	MOBILIER NON FOURNI	REF.	EMPL. REFRIGERATEUR
	FAUX-PLAFOND ou SOFFITE	TRI	EMPL. TRI SELECTIF
	SECHE SERVIETTE	Ch	CHAUDIERE GAZ
	ESPACE TECH. ELEC. DU LOGEMENT	+30	LINEAIRE COMPLEMENTAIRE (EXIGENCE NF HABITAT)
		+45	

Hauteur sous plafond des pièces principales sauf mention particulière : 2,50m

Echelle  18/04/2024 Indice : 1