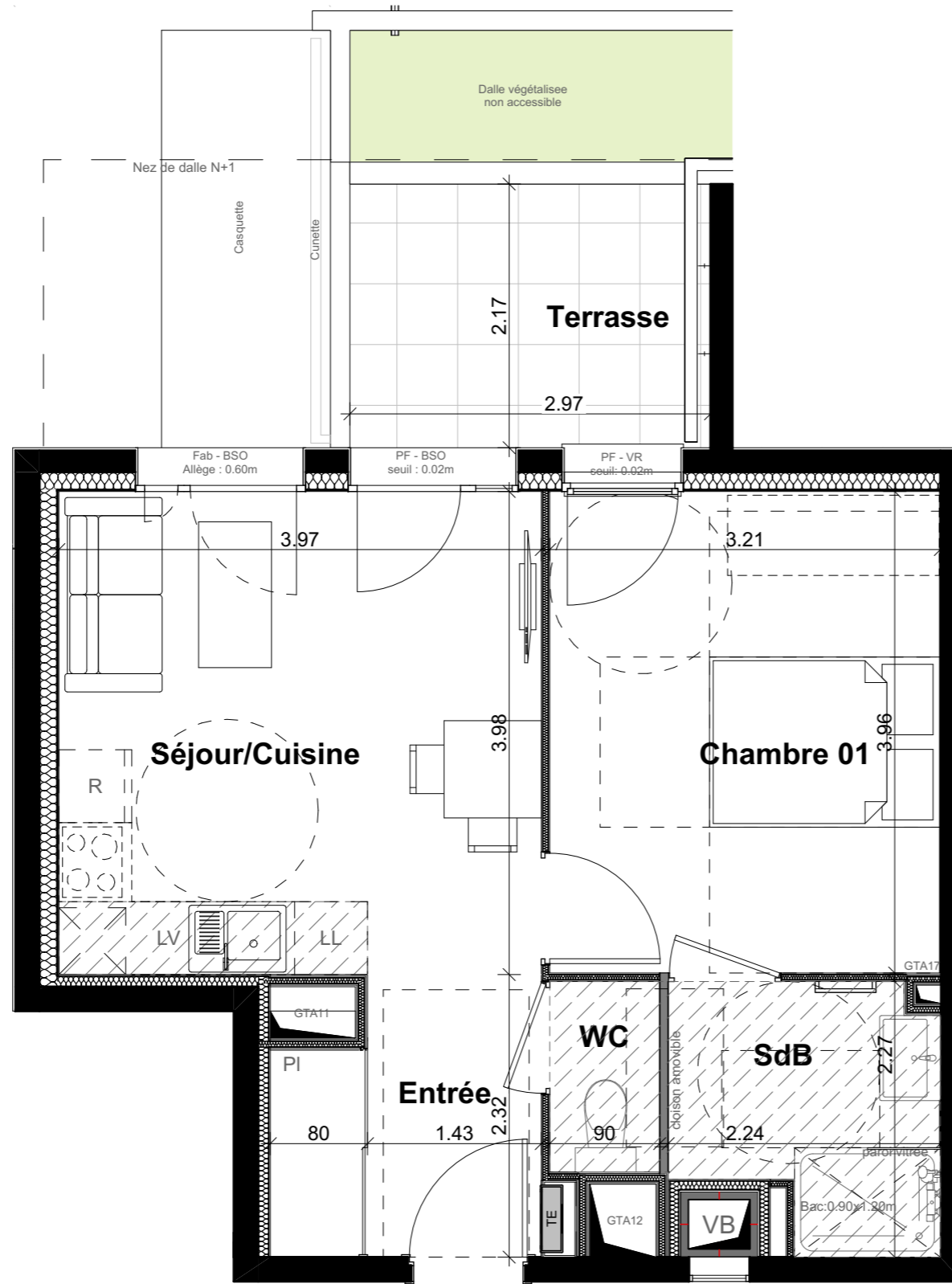
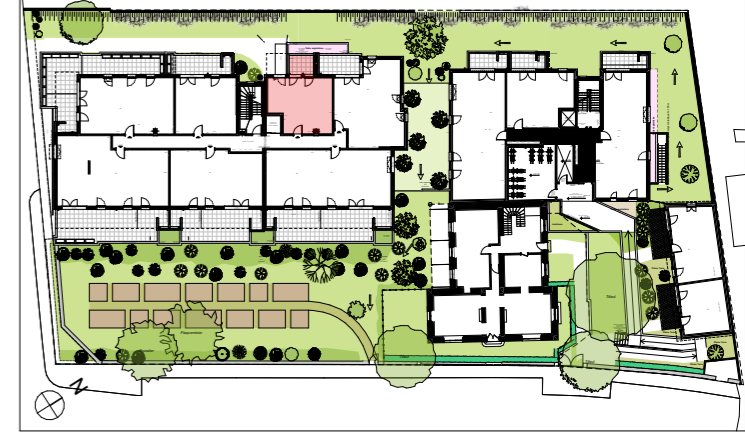




**Le Roseyran**  
*La Tronche*

9, Rue Eymard Duvernay 38700 LA TRONCHE



**A001** Appartement de 2 pièces  
PV A

Nota: la surface des placards est incluse dans la surface de chaque pièce attenante.

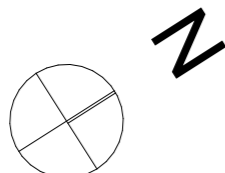
Séjour/Cuisine	15.78 m <sup>2</sup>
Entrée	4.69 m <sup>2</sup>
Chambre 01	12.74 m <sup>2</sup>
SdB	4.46 m <sup>2</sup>
WC	1.42 m <sup>2</sup>

**Surface habitable 39.09 m<sup>2</sup>**

Terrasse 6.44 m<sup>2</sup>

**LEGENDE**

- TE** Tableau électrique
- PI** Placard
- PF** Porte-fenêtre
- F** Fenêtre
- Fab** Fenêtre allège basse
- BSO - VR** BSO ou Volet Roulant
- Faux plafond**
- Sèche-serviettes**
- R=XXcm** Retombée



Les cotes, les surfaces ainsi que la position des éléments techniques sont données sous réserve des impératifs de construction et des tolérances d'exécution. De ce fait, les indications portées sur les plans ne sont qu'approximatives et donc non contractuelles. La position, la dimension et le nombre de radiateurs seront définis ultérieurement suivant l'étude thermique. Les retombées, poutres, faux-plafonds, équipements canalisation, végétation et talus ne sont pas systématiquement représentés.



**ALTIPROM**  
ENTREPRENEUR IMMOBILIER

SCCV DUVERNAY

16 chemin du vieux chêne - 38240 Meylan