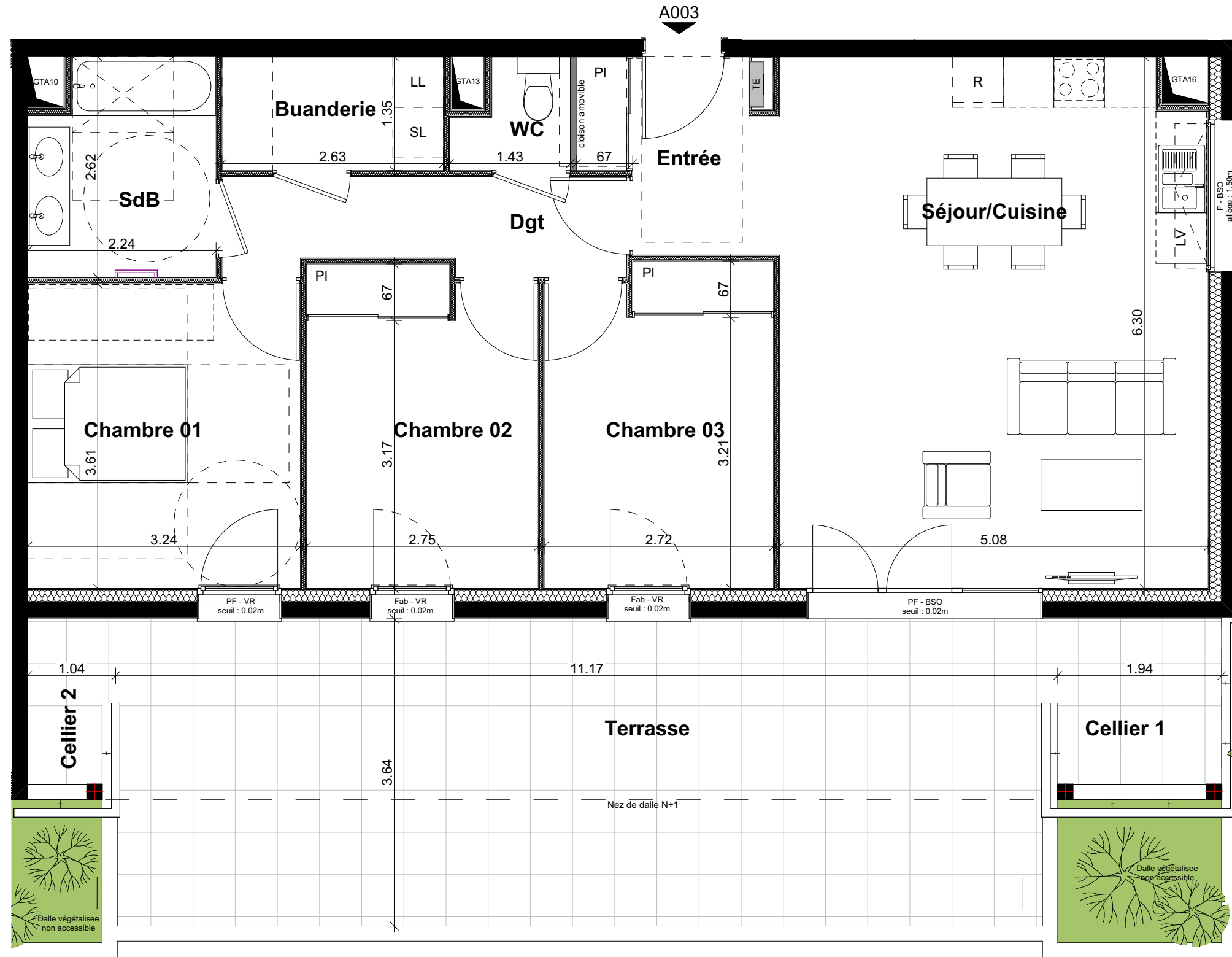
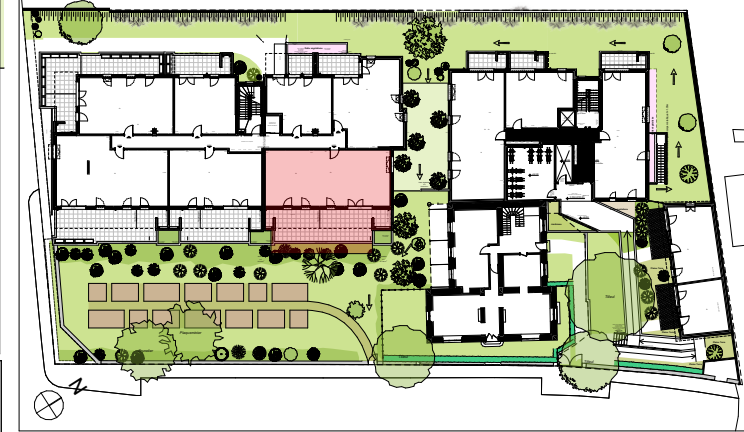




Le Roseyran

La Tronche

9, Rue Eymard Duvernay 38700 LA TRONCHE



A003 Appartement de 4 pièces PV A

Nota: la surface des placards est incluse dans la surface de chaque pièce attenante.

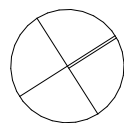
| | |
|----------------|----------------------|
| Séjour/Cuisine | 32.03 m ² |
| Entrée | 4.62 m ² |
| Chambre 01 | 11.68 m ² |
| Chambre 02 | 10.29 m ² |
| Chambre 03 | 10.24 m ² |
| SdB | 5.48 m ² |
| WC | 1.57 m ² |
| Dgt | 5.33 m ² |
| Buanderie | 3.55 m ² |

Surface habitable 84.79 m²

| | |
|-----------|----------------------|
| Terrasse | 40.12 m ² |
| Cellier 1 | 3.81 m ² |
| Cellier 2 | 1.91 m ² |

LEGENDE

- TE** Tableau électrique
- PI** Placard
- PF** Porte-fenêtre
- F** Fenêtre
- Fab** Fenêtre allège basse
- BSO - VR** BSO ou Volet Roulant
- Faux plafond**
- Sèche-serviettes**
- R=XXcm** Retombée



Les cotes, les surfaces ainsi que la position des éléments techniques sont données sous réserve des impératifs de construction et des tolérances d'exécution. De ce fait, les indications portées sur les plans ne sont qu'approximatives et donc non contractuelles. La position, la dimension et le nombre de radiateurs seront définis ultérieurement suivant l'étude thermique. Les retombées, poutres, faux-plafonds, équipements canalisation, végétation et talus ne sont pas systématiquement représentés.



ALTIPROM

ENTREPRENEUR IMMOBILIER

SCCV DUVERNAY

16 chemin du vieux chêne - 38240 Meylan