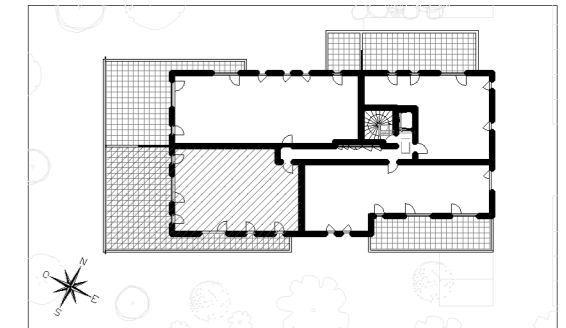


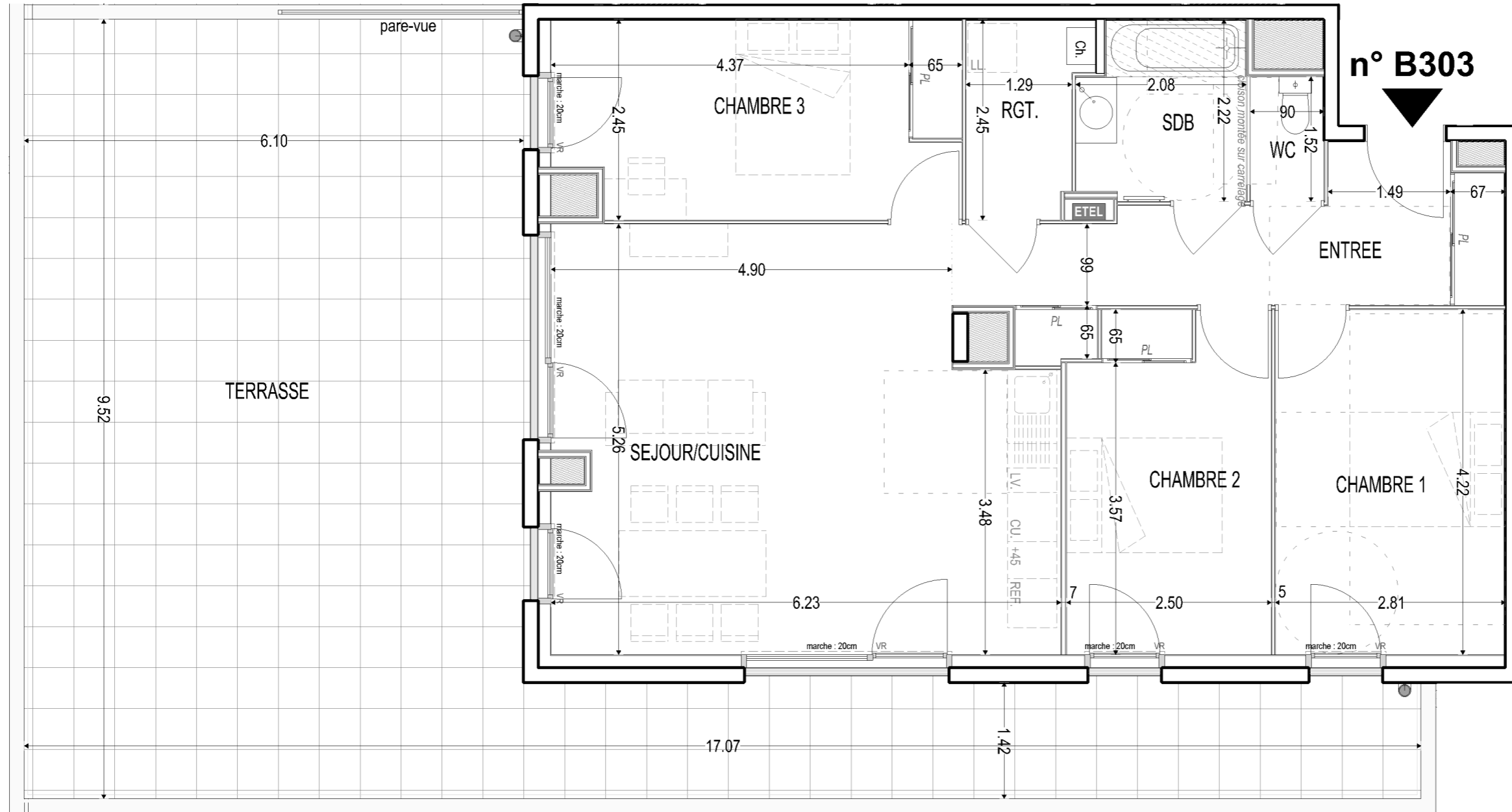
VIF - RESISTANCE

25-29 BOULEVARD DE LA RESISTANCE - 38450 - VIF

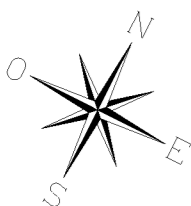


BATIMENT B

Appartement de 4 pièces
n° B303 au 3ème étage



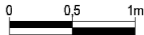
ENTREE	9,81	m ²
SEJOUR/CUISINE	30,14	m ²
CHAMBRE 1	11,85	m ²
CHAMBRE 2	10,18	m ²
CHAMBRE 3	11,77	m ²
SALLE DE BAIN	4,31	m ²
WC	1,37	m ²
RANGEMENT	3,31	m ²
SURFACE TOTALE HABITABLE	82,74	m²
TERRASSE	73,65	m ²
SURFACE TOTALE PRIVATIVE	156,39	m²



LÉGENDE

AV	ALLEGE VITREE	LV	EMPL. LAVE-VAISSELLE
VR	VOLET ROULANT	LL	EMPL. LAVE-LINGE
PL	PLACARD	CU	EMPL. BLOC CUISSON
- - -	MOBILIER NON FOURNI	REF	EMPL. REFRIGERATEUR
▨	FAUX-PLAFOND ou SOFFITE	TRI	EMPL. TRI SELECTIF
→	SECHE SERVIETTE	Ch	CHAUDIERE GAZ
ETEL	ESPACE TECH. ELEC. DU LOGEMENT	+30	LINEAIRE COMPLEMENTAIRE
		+45	(EXIGENCE NF HABITAT)

Hauteur sous plafond des pièces principales sauf mention particulière : 2,50m

Echelle		21/06/2024	Indice : 2
---------	---	------------	------------

