



Niveau	Type	Logement
R+1	T3	B106

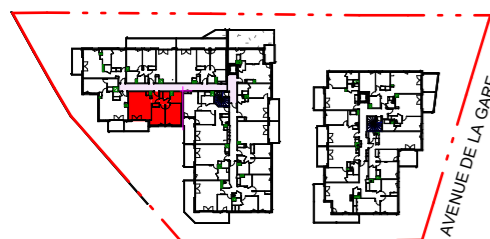
LOGEMENT ACCESSION

Tableau de surfaces

Entrée	4.47 m ²
Séjour/Cuisine	24.82 m ²
Chambre 1 PMR	13.02 m ²
Chambre 2	11.35 m ²
Sdb	4.80 m ²
Wc	1.85 m ²
Dgt	2.51 m ²
Surfaces Habitables	62.82 m²
Balcon	8.82 m ²
Annexes	8.82 m²

Hauteur sous plafond des pièces sans mention particulière 2,50m

Plan de repérage



LEGENDE

	faux-plafond / soffite		hauteur sous faux-plafond
	tableau électrique		placard
	emplacement évier		descente eau pluviales
	emplacement lave-vaisselle		trop-plein
	emplacement lave-linge		cloison démontable
	emplacement cuisson		ventilation parking
	emplacement réfrigérateur		emplacement chaudière
	fenêtre		sèche-serviettes
	porte-fenêtre		poteau béton terrasses
	volet roulant		trappe gaine technique
	gaine technique		bande gravillonnée
	massif, mélange d'arbustes		gazon

