

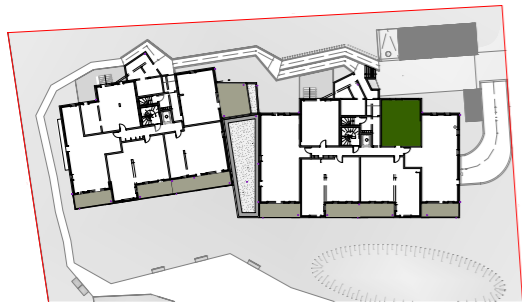
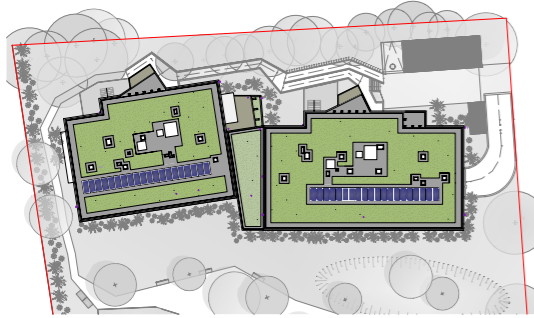


Perspective non-contractuelle

## Les Pierres de Vie

5/7 Rue Lucie et Paulette Roche  
38120 Saint-Egrève

33 logements






### Légende :

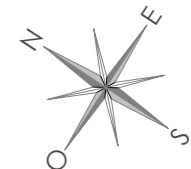
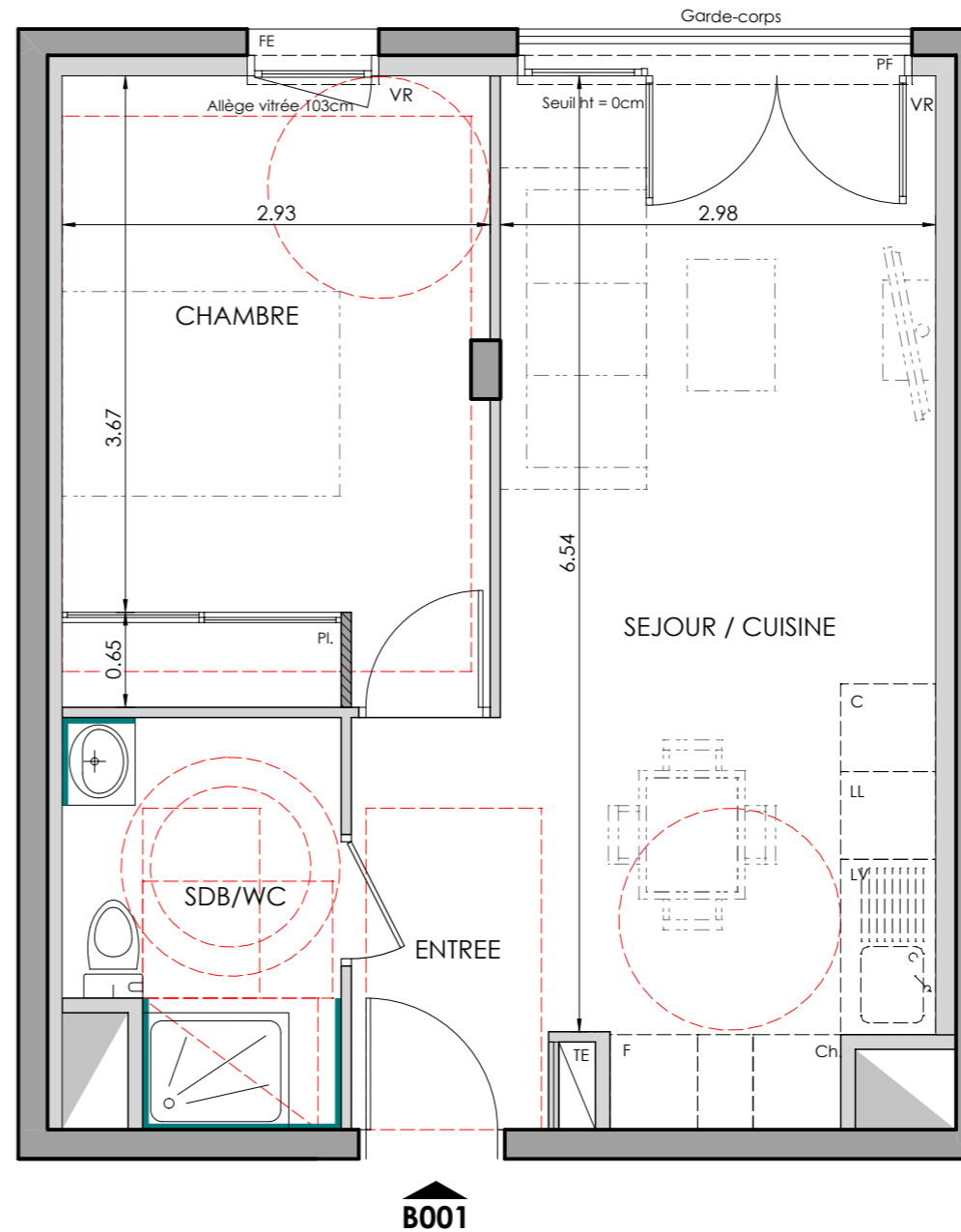
#### Faïence murale 20 x 30

• Pour les salles de bains et les salles d'eau, faïence de format 25/33 ou équivalent. Choix dans la gamme proposée par le Maître d'Ouvrage.

#### Localisation:

Toute hauteur au droit du bac à douche, dur 2 ou 3 côtés selon configuration. Sur une hauteur de 2.00m au droit de la baignoire (sur les 3 côtés) y compris sur le tablier.

- TE Tableau électrique
- LL Lave-linge
- LV Lave-vaisselle
- CH Chaudière
- F Réfrigérateur
- C Cuisson
- Pl. Placard
- FE Fenêtre
- PF Porte-fenêtre
- VR Volet roulant
- TP Trop plein
- EP Descente des eaux pluviales
- NEP Naissance pour eau pluviale
-  Cloison démontable
-  Faux-plafond/Soffite
-  Gaine technique



B001	T2	Rez-de-chaussée
------	----	-----------------

### TABLEAU DES SURFACES HABITABLES en m<sup>2</sup>

Séjour / Cuisine	20.20 m <sup>2</sup>
Entrée	3.50 m <sup>2</sup>
Chambre	12.60 m <sup>2</sup>
Salle de bain / WC	4.90 m <sup>2</sup>
<b>SURFACE HABITABLE TOTALE</b>	<b>41.20 m<sup>2</sup></b>

**Nota:** Les surfaces indiquées et les cotes sont approximatives, elles peuvent varier de plus ou moins 5%. Des modifications sont susceptibles d'être apportées à ce plan en fonction des nécessités techniques de la réalisation tant en ce qui concerne les dimensions libres que les équipements. Les retombées, soffites, faux plafond, canalisations, radiateurs peuvent ne pas être systématiquement représentés. Les éléments d'équipement et de plantations sont donnés à titre indicatif (lave-linge...) et ne sont pas fournis. La surface et configuration précises des lots seront établies ultérieurement. Les surfaces de rangement sont comprises dans les surfaces des pièces correspondantes. Perspectives non contractuelles.