

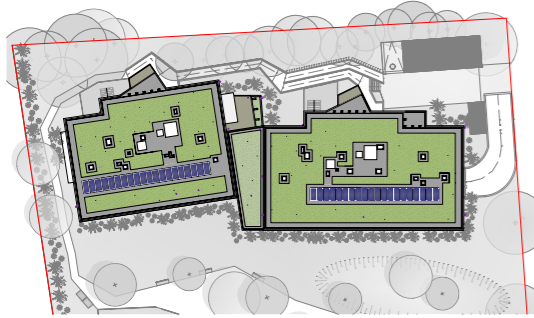


Perspective non-contractuelle

Les Pierres de Vie

5/7 Rue Lucie et Paulette Roche
38120 Saint-Egrève

33 logements



B103 T3 1^{er} étage

TABLEAU DES SURFACES HABITABLES en m²

Séjour / Cuisine	28.50 m ²
Entrée	3.90 m ²
Chambre 1	12.20 m ²
Chambre 2	10.90 m ²
Salle de bain	5.70 m ²
WC	2.50 m ²
Dégagement	3.80 m ²
SURFACE HABITABLE TOTALE	67.50 m²
Balcon	11.60 m ²




Légende :

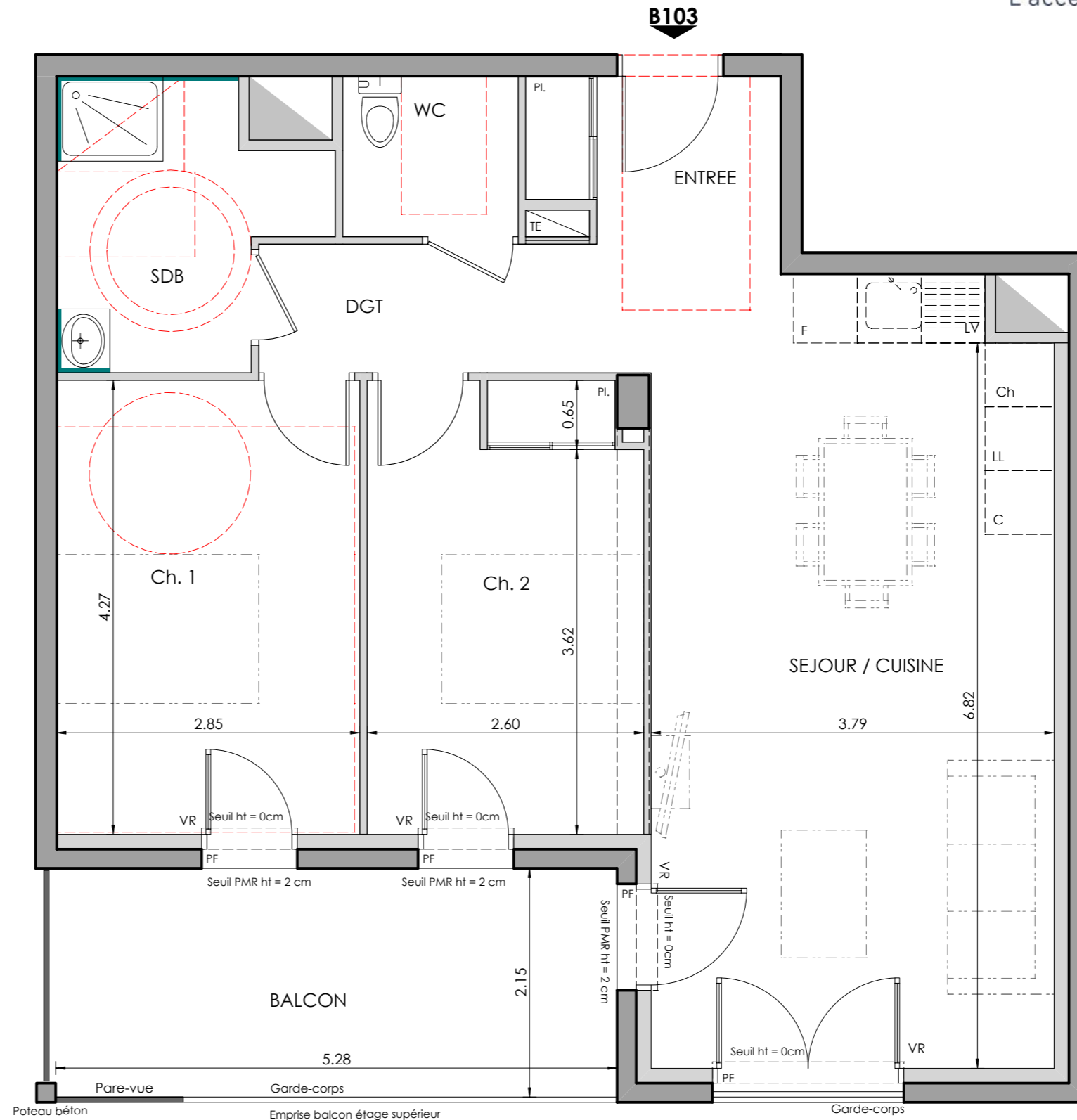
Faïence murale 20 x 30

• Pour les salles de bains et les salles d'eau, faïence de format 25/33 ou équivalent. Choix dans la gamme proposée par le Maître d'Ouvrage.

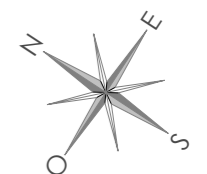
Localisation:

Toute hauteur au droit du bac à douche, dur 2 ou 3 côtés selon configuration. Sur une hauteur de 2.00m au droit de la baignoire (sur les 3 côtés) y compris sur le tablier.

TE	Tableau électrique
LL	Lave-linge
LV	Lave-vaisselle
CH	Chaudière
F	Réfrigérateur
C	Cuisson
Pl.	Placard
FE	Fenêtre
PF	Porte-fenêtre
VR	Volet roulant
TP	Trop plein
EP	Descente des eaux pluviales
NEP	Naissance pour eau pluviale
	Cloison démontable
	Faux-plafond/Soffite
	Gaine technique



0 0.5 1m



Nota: Les surfaces indiquées et les cotes sont approximatives, elles peuvent varier de plus ou moins 5%. Des modifications sont susceptibles d'être apportées à ce plan en fonction des nécessités techniques de la réalisation tant en ce qui concerne les dimensions libres que les équipements. Les retombées, soffites, faux plafond, canalisations, radiateurs peuvent ne pas être systématiquement représentés. Les éléments d'équipement et de plantations sont donnés à titre indicatif (lave-linge...) et ne sont pas fournis. La surface et configuration précises des lots seront établies ultérieurement. Les surfaces de rangement sont comprises dans les surfaces des pièces correspondantes. Perspectives non contractuelles.