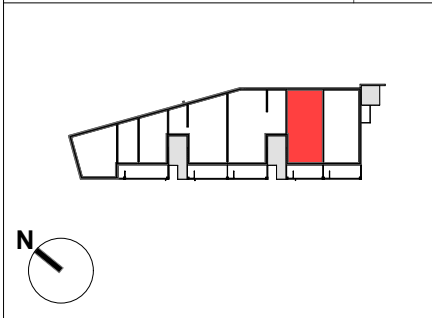
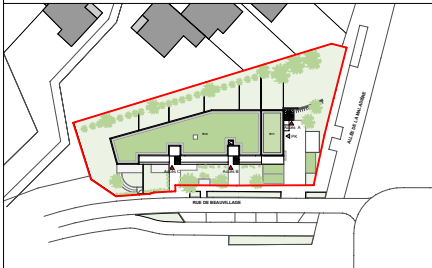




L'ECHAILLON

263 Rue de Beauvillage
38340 Voreppe
11 logements



B102 T2 R+1

TABLEAU DES SURFACES HABITABLES en m²

Chambre 01 + PI	14,00
Dégt	3,13
SdE	5,19
Séjour/Cuisine	26,92
	49,24 m²

SURFACES EXTERIEURES en m²

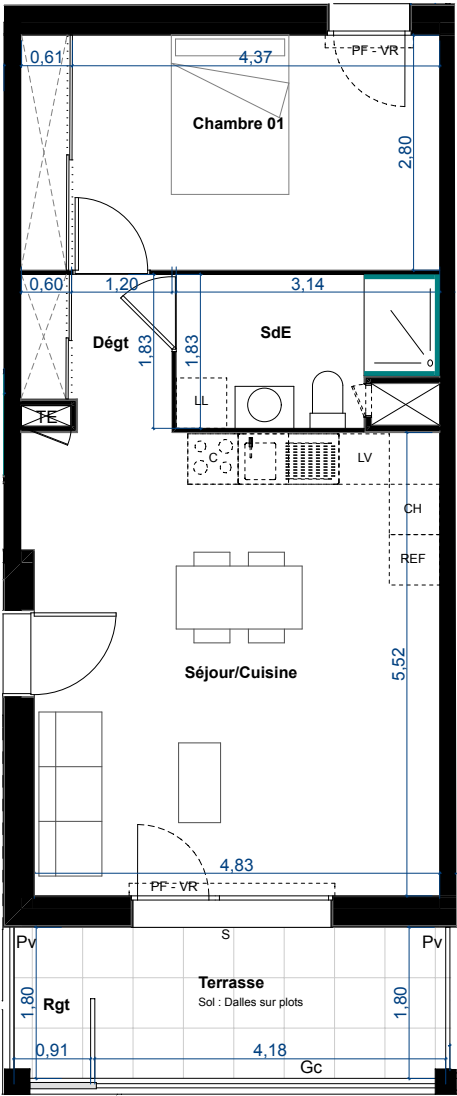
Rgt	1,68
Terrasse	7,50
	9,18 m²

Légende :

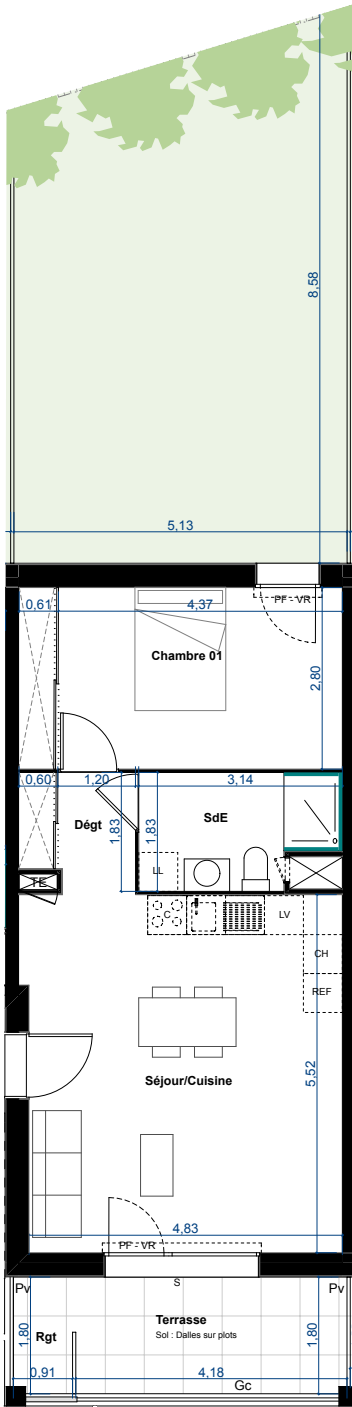
Faïence murale 25 x 33
• Pose toute hauteur au pourtour des baignoires et des bacs à douches.

TE	Tableau électrique
LL	Lave linge
LV	Lave vaisselle
CH	Chaudière
REF	Réfrigérateur
C	Cuisson
S	Seuil 2cm
M	Marche
F	Fenêtre
PF	Porte-fenêtre
VR	Volet roulant
Pv	Pare-vue
Gc	Garde-corps vitré
	Faux-plafond/Soffite
	Gaine technique

B102



B102



Nota: Les surfaces indiquées et les cotes sont approximatives, elles peuvent varier de plus ou moins 5%. Des modifications sont susceptibles d'être apportées à ce plan en fonction des nécessités techniques de la réalisation tant en ce qui concerne les dimensions libres que les équipements. Les retombées, soffites, faux plafond, canalisations, radiateurs peuvent ne pas être systématiquement représentés. Les éléments d'équipement et de plantations sont donnés à titre indicatif (lave linge...) et ne sont pas fournis. La surface et configuration précise des lots seront établis ultérieurement. Les surfaces de rangement sont comprises dans les surfaces des pièces correspondantes. perspectives non contractuelles.