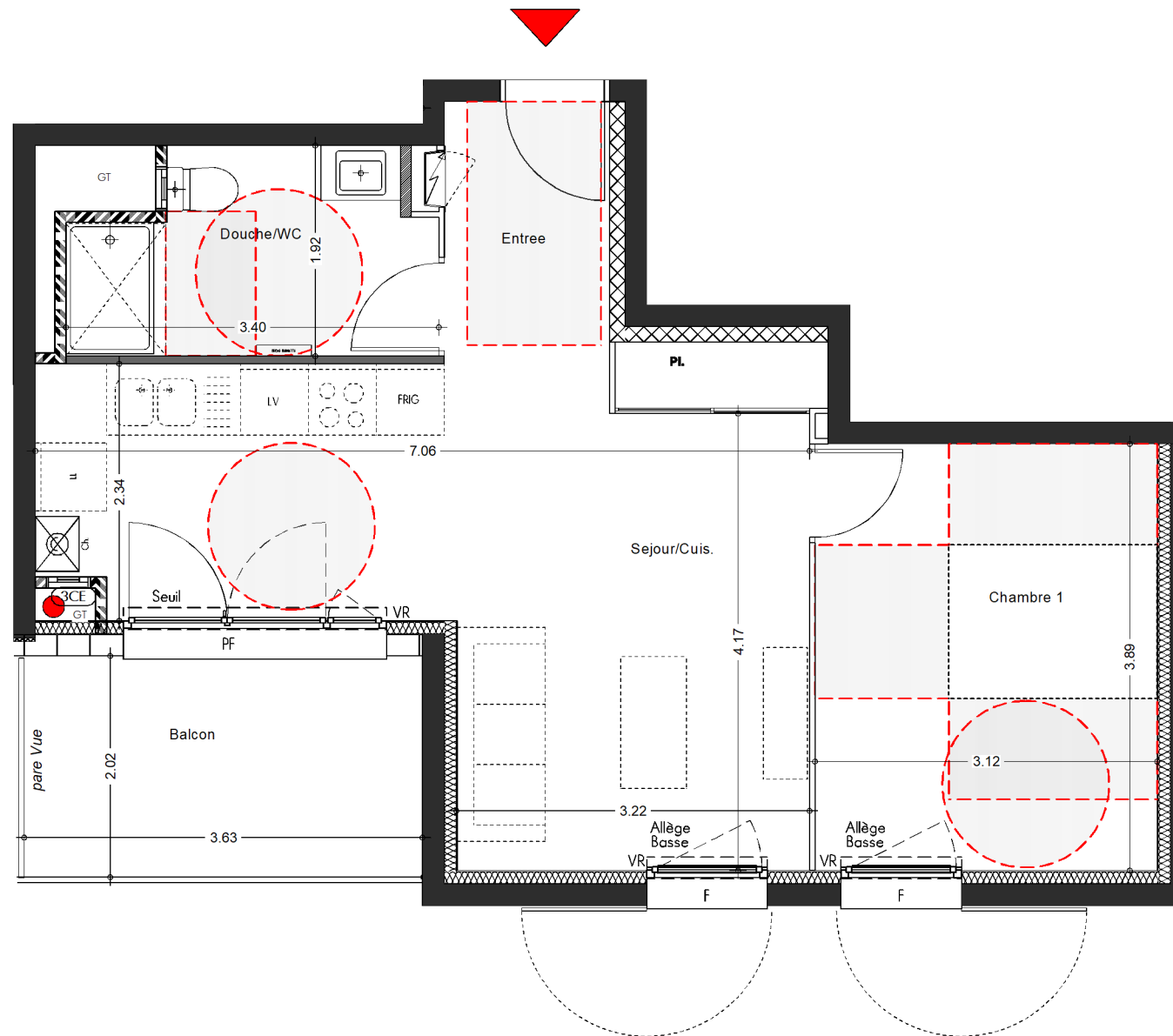
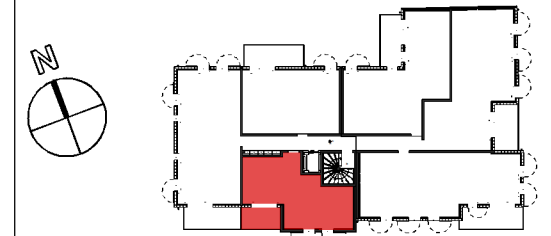


"LE SORBIER"
ENSEMBLE IMMOBILIER
DE 22 LOGEMENTS
 COMMUNE D'ALLEVARD
 ANGLE RUE DES THERMES
 ET AVENUE ANTOINE LOUARAZ



PLAN DE LOCALISATION



NIVEAU	R+2
APARTEMENT N°	201-T2-PSLA
TYPE	T2

SURFACES HABITABLES

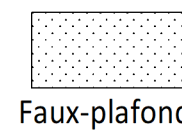
Entree	3.61 m ²
Pl.	1.17 m ²
Sejour/Cuis.	22.76 m ²
Chambre 1	12.14 m ²
Douche/WC	5.65 m ²

Total	45.33 m²
--------------	----------------------------

Balcon	7.29 m ²
--------	---------------------

LEGENDE :

- Cloison démontable
- Le terme "Seuil" est utilisé pour une hauteur comprise entre 0 et 10cm
- Le terme "Marche" est utilisé pour une hauteur >10cm



Des modifications sont susceptibles d'être apportées à ce plan en fonction des nécessités techniques de la réalisation, tant en ce qui concerne les dimensions libres que l'équipement.
 Les surfaces et hauteurs sous plafond indiquées sont approximatives. Les retombées, les soffites, les faux plafonds, les radiateurs, ainsi que l'emplacement des équipements sanitaires ne sont pas tous figurés ou le sont à titre indicatif.
 Les emplacements dévolus aux équipements ménagers et ceux liés au lavage du linge sont représentés sur le plan en correspondance avec les différents raccords nécessaires en électricité et en eau, aucun de ces éléments n'est fourni, à l'exception de l'évier sur meuble.



PLAN DE VENTE
 Date d'édition : 22 Février 2022