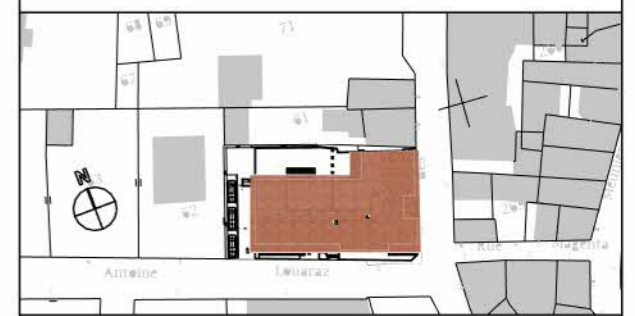


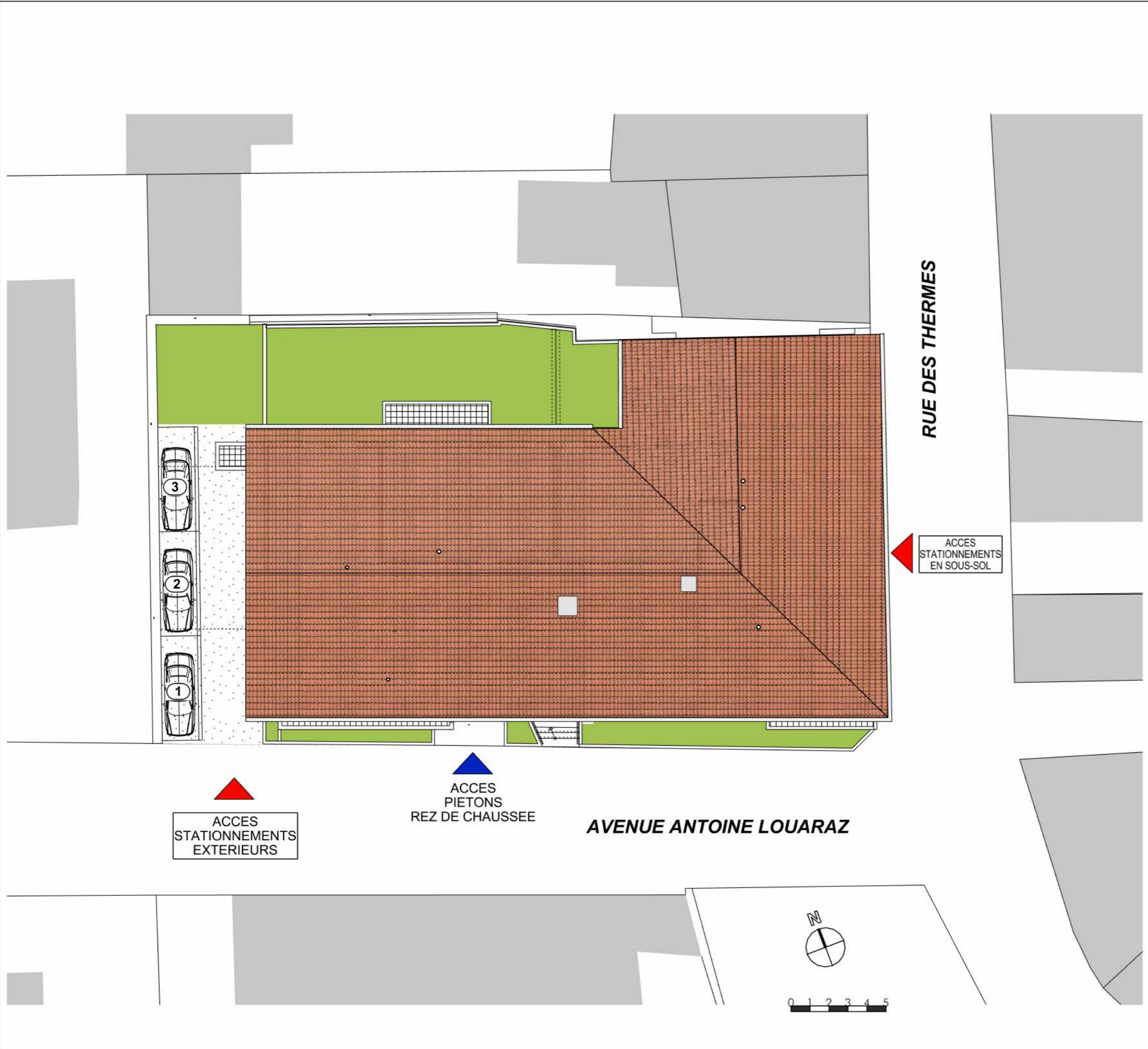
"LE SORBIER"
ENSEMBLE IMMOBILIER
DE 22 LOGEMENTS
 COMMUNE D'ALLEVARD
 ANGLE RUE DES THERMES
 ET AVENUE ANTOINE LOUARAZ



PLAN DE MASSE



PLAN DE VENTE
 Date d'édition : 22 Février 2022



Des modifications sont susceptibles d'être apportées à ce plan en fonction des nécessités techniques de la réalisation, tant en ce qui concerne les dimensions libres que l'équipement.
 Les surfaces et hauteurs sous plafond indiquées sont approximatives: les solfites, les faux plafonds, les radiateurs, ainsi que l'emplacement des équipements sanitaires ne sont pas tous figurés ou le sont à l'insu indicatif.
 Les emplacements dévolus aux équipements ménagers et ceux liés au lavage du linge sont représentés sur le plan en correspondance avec les différents raccordements nécessaires en électricité et en eau, aucun de ces éléments n'est fourni, à l'exception de l'évier sur meuble.