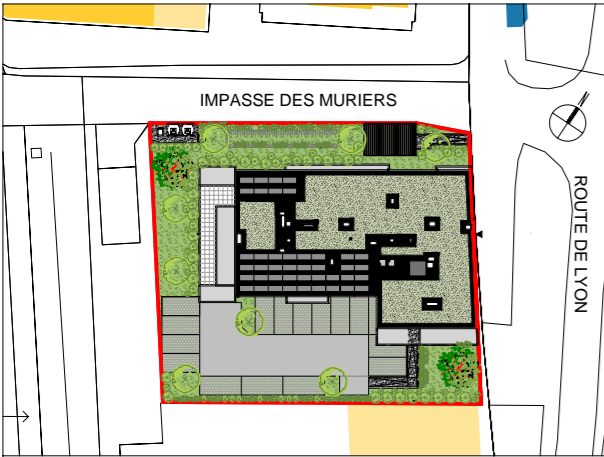
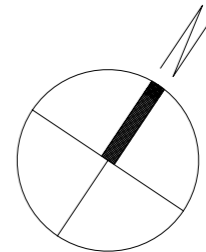
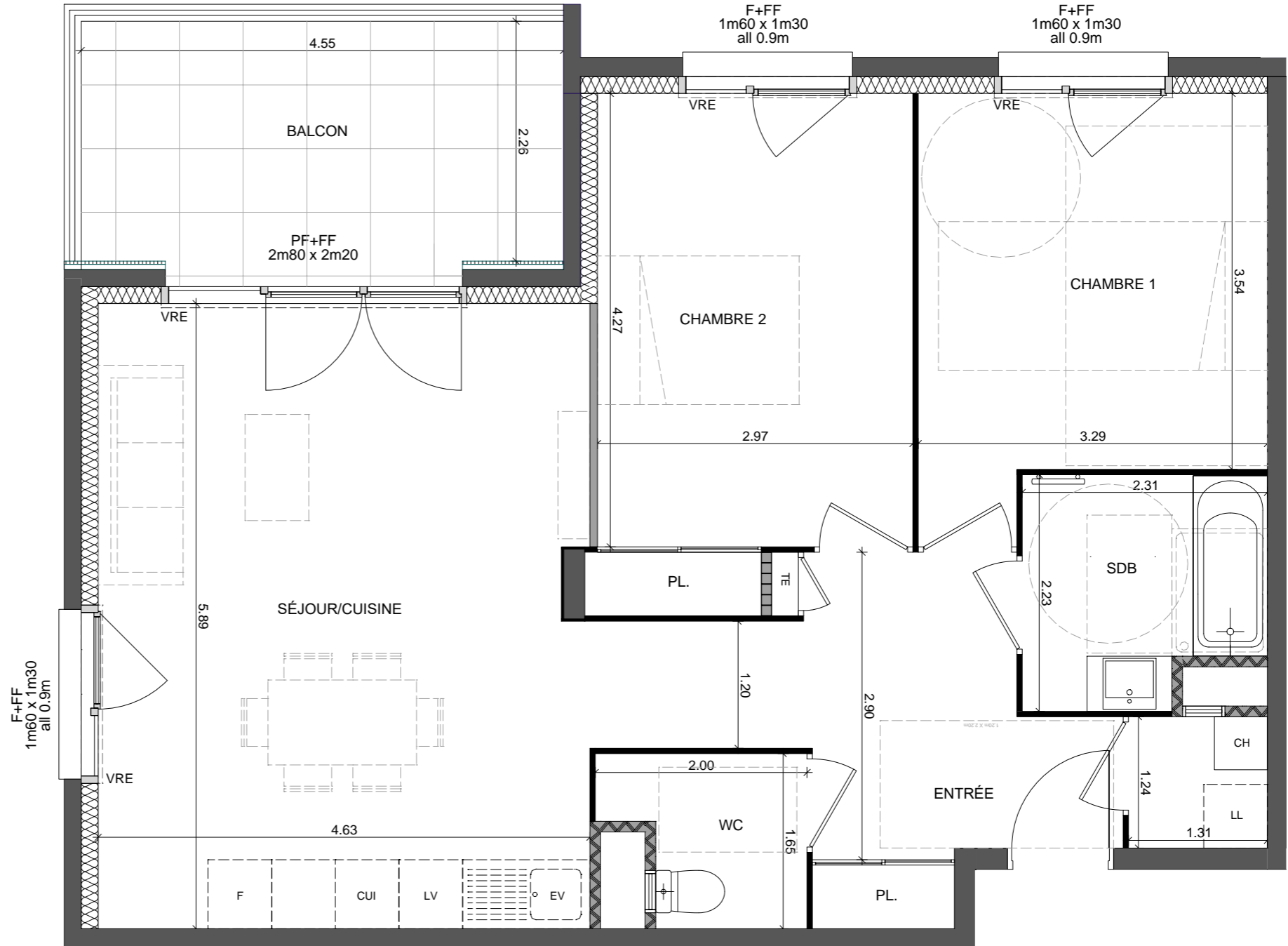
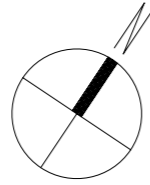


Impasse des Mûriers
38120 FONTANIL - CORNILLON



	n°103	T3	R+1
Surface habitable	Séjour/cuisine		27,11 m ²
	Chambre 1		12,34 m ²
	Chambre 2		13,70 m ²
	Entrée		10,13 m ²
	Buanderie		1,62 m ²
	SDB		4,69 m ²
	WC		2,72 m ²
TOTAL SURFACE HABITABLE			72,31 m²
Surface extérieure	Balcon		10,27 m ²
TOTAL SURFACE EXTÉRIEURE			10,27 m²

PLAN DE VENTE



POUR L'ACQUÉREUR :

POUR LE VENDEUR :

LEGENDE

- EV évier (attente)
- LL lave-linge
- LV lave-vaisselle
- CUI ensemble cuisson
- F réfrigérateur
- All. allège
- All. vitr. allège vitrée
- FF fenêtre fixe
- F fenêtre
- PF porte-fenêtre
- VRE volet roulant électrique
- VR volet roulant
- CH chaudière
- TE tableau électrique
- faux-plafond / soffite

NOTA

Les dimensions, les surfaces, les gaines, les retombées, les faux-plafonds, les canalisations et équipements reportés sur ce document sont susceptibles de modifications dues aux impératifs administratifs, aux contraintes techniques de construction et aux tolérances d'exécution. Les meubles et les éléments de cuisine indiqués sur ce plan ne sont qu'indicatifs. Seuls seront fournis les équipements figurant sur le descriptif de vente. Les nourrices eau chaude, eau froide et chauffage, ainsi que le compteur, sont susceptibles de se trouver sous les emplacements évier et/ou dans les placards. Le nombre et la position des radiateurs seront précisés ultérieurement après réalisation des études thermiques. Les cotes sont données à titre indicatif.