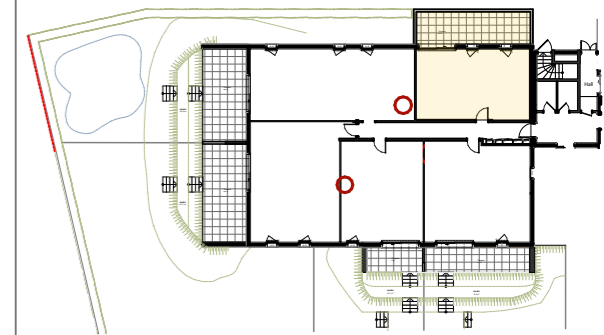


# "L'ASTRÉE"

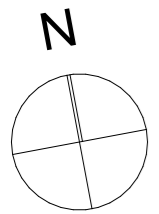
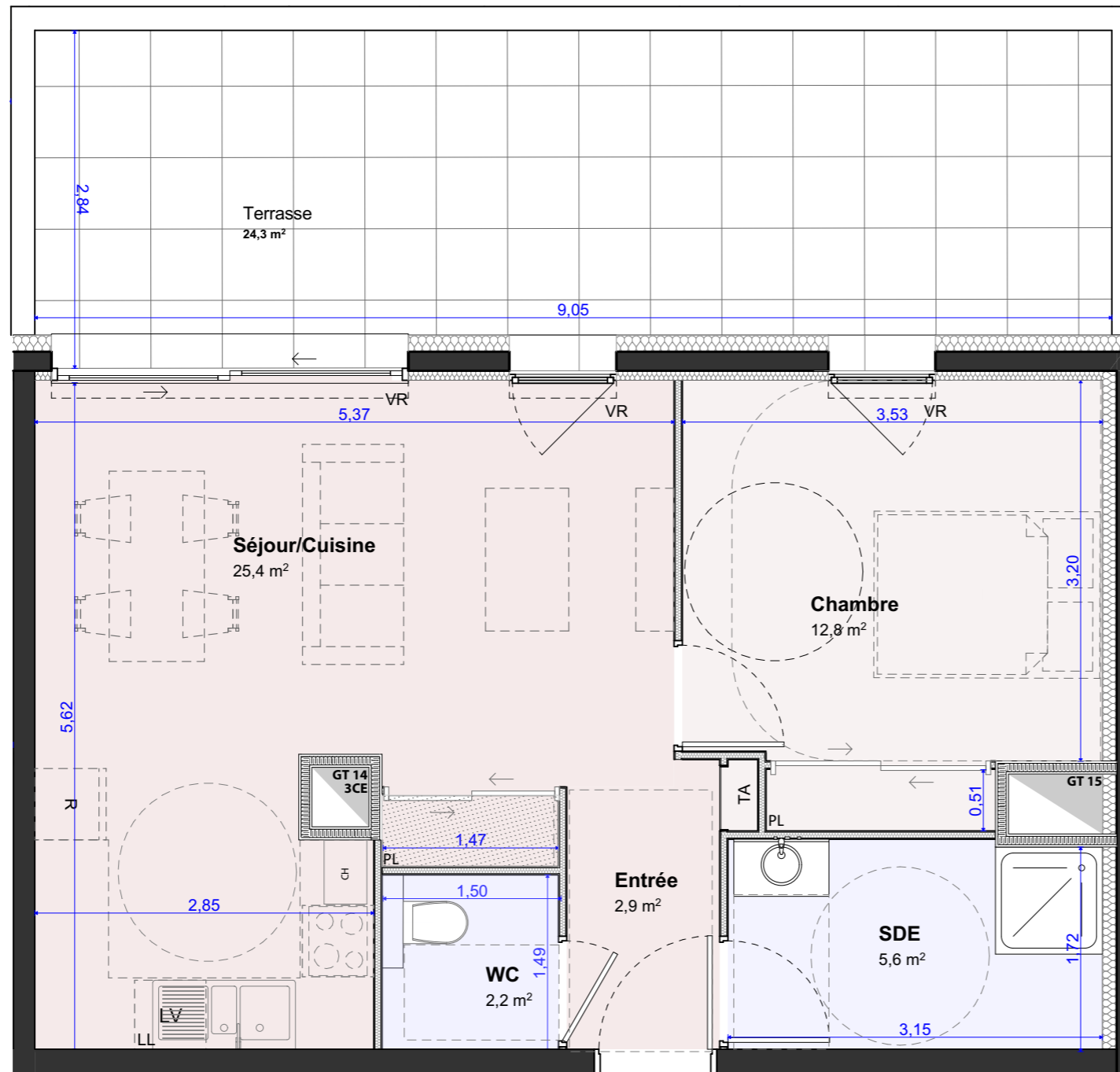
à PONTCHARRA (38)



## PLAN DE VENTE Rez-de-chaussée Appt n°A-005 - Type T2



Désignation	Surfaces (m <sup>2</sup> )
Chambre	12,8
Entrée	2,9
SDE	5,6
Séjour/Cuisine	25,4
WC	2,2
	<b>48,9 m<sup>2</sup></b>
<b>A-005 Surfaces Extérieures</b>	
Terrasse	24,3



-Les surfaces et les cotes peuvent varier de plus ou moins 5%. Des modifications peuvent éventuellement être apportées à ce plan en fonction des nécessités techniques ou architecturales de réalisation, tant pour les dimensions que pour les équipements.  
-Les retombées en plafond (poutres, caissons, soffites, faux-plafonds) ne sont pas représentées.  
-Les canalisations et radiateurs sont donnés à titre indicatif, mais ne sont pas contractuels. Des modifications peuvent y être apportées.

Maitre d'ouvrage :  
**SCCV L'ASTRÉE**  
351 avenue des massettes  
73190 CHALLES LES EAUX  
ARMANET & ASSOCIÉ  
PROMOTEUR CONSTRUCTEUR  
www.armanet-promotion.fr

Maitre d'œuvre :  
**ATEAM ARCHITECTES**  
Nicolas DEBROSSE  
Loïc REYNIER  
Johann SEVESSAND  
123 rue Marcel Reynaud 38920 CROLLES  
A-TEAM ARCHITECTES  
DIPLOMÉE PHTH/SA/ARCHI/130  
123 rue Marcel Reynaud 38920 CROLLES  
04 78 22 22 22  
www.ateam-archi.com  
A-TEAM ARCHITECTES  
123 rue Marcel Reynaud 38920 CROLLES  
04 78 22 22 22  
www.ateam-archi.com

PLAN DE VENTE	N° de projet :	2023_08_31	Echelle :	1/50	<b>A-005</b>
	N° planche :	A -	Date :	21/11/2025	