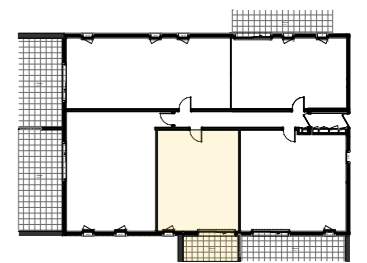


# "L'ASTREE"

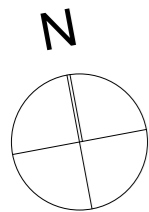
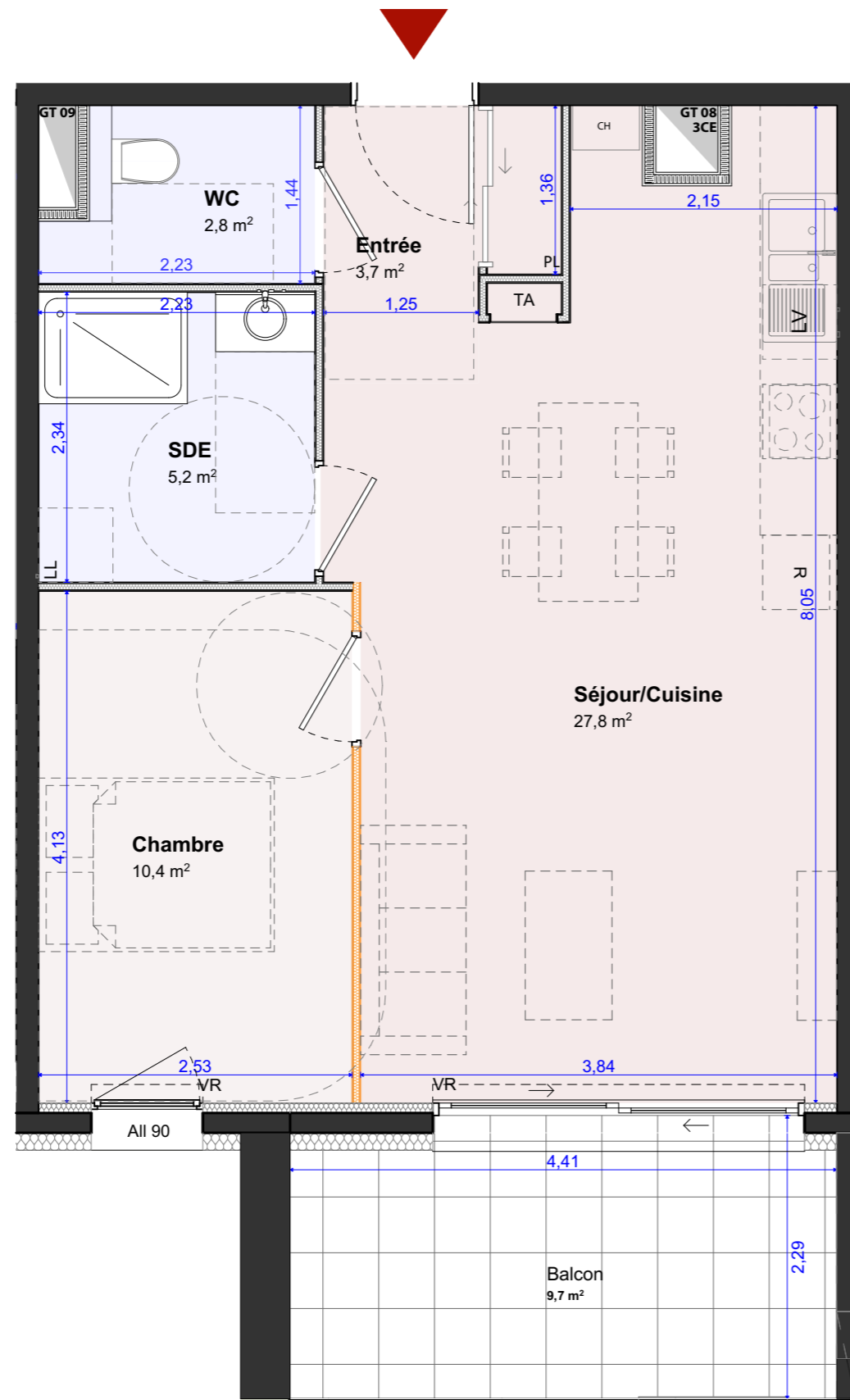
à PONTCHARRA (38)



## PLAN DE VENTE Etage 1er Appt n°A-102 - Type T2



Désignation	Surfaces (m <sup>2</sup> )
Chambre	10,4
Entrée	3,7
SDE	5,2
Séjour/Cuisine	27,8
WC	2,8
	<b>49,9 m<sup>2</sup></b>
<b>A-102 Surfaces Extérieures</b>	
Balcon	9,7



Les surfaces et les cotes peuvent varier de plus ou moins 5%. Des modifications peuvent éventuellement être apportées à ce plan en fonction des nécessités techniques ou architecturales de réalisation, tant pour les dimensions que pour les équipements.  
Les retombées en plafond (poutres, caissons, soffites, faux-plafonds) ne sont pas représentées.  
Les canalisations et radiateurs sont donnés à titre indicatif, mais ne sont pas contractuels. Des modifications peuvent y être apportées.

Maitre d'ouvrage :  
**SCCV L'ASTREE**  
351 avenue des massettes  
73190 CHALLES LES EAUX  
www.armanet-promotion.fr

Maitre d'œuvre :  
**ATEAM ARCHITECTES**  
Nicolas DEBROSSE  
Loïc REYNIER  
Johann SEVESSAND  
123 rue Marcel Reynaud 38920 CROLLES



PLAN DE VENTE

N° planche :

A -

N° de projet :

2023\_08\_31

Date :

03/04/2024

Echelle :

1/50

Indice :

A

A-102