

"L'ASTRÉE"

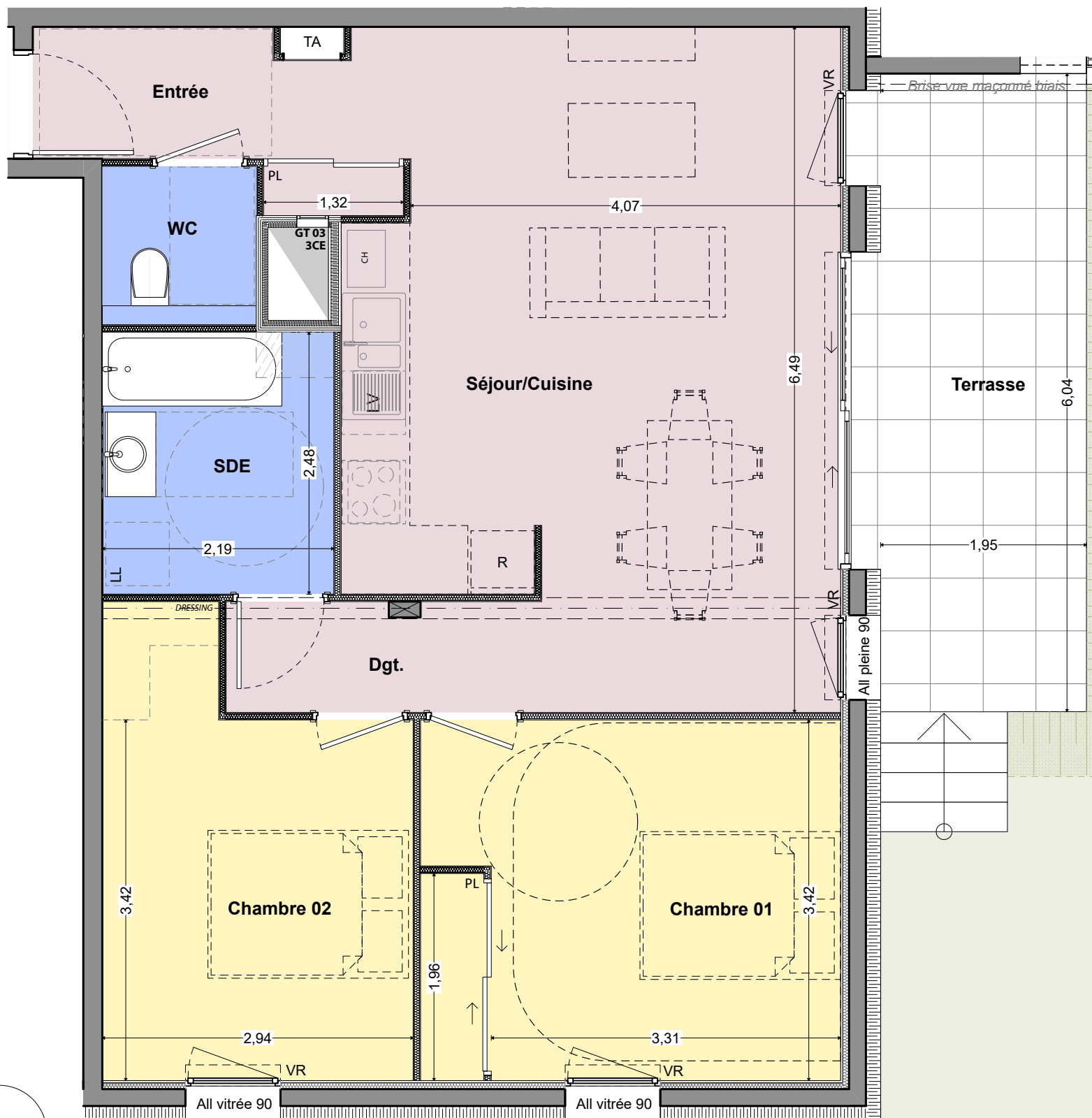
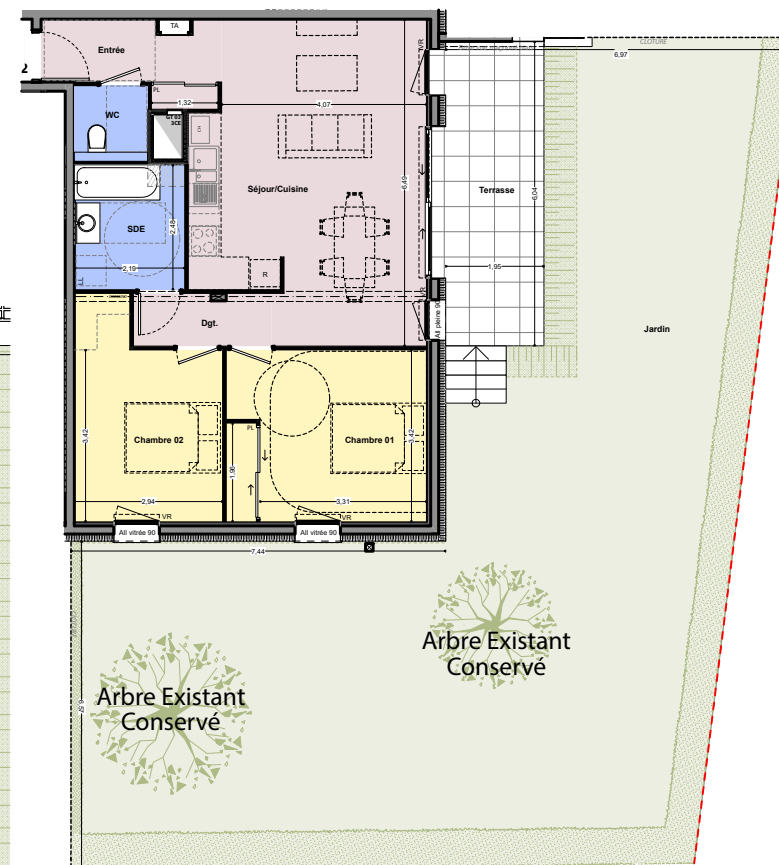
à PONTCHARRA (38)



PLAN DE VENTE Rez-de-chaussée Appt n°B-002 - Type T3



Désignation	Surfaces (m ²)
Chambre 02	13,6
Dgt.	11,4
Entrée	2,5
SDE	5,8
Séjour/Cuisine	5,6
WC	27,4
	2,2
	68,5
B-002 Surfaces Extérieures	
Terrasse	12,7
Jardin	133,7



Les surfaces et les cotes peuvent varier de plus ou moins 5%. Des modifications peuvent éventuellement être apportées à ce plan en fonction des nécessités techniques ou architecturales de réalisation, tant pour les dimensions que pour les équipements.
Les retombées en plafond (poutres, caissons, soffites, faux-plafonds) ne sont pas représentées.
Les canalisations et radiateurs sont donnés à titre indicatif, mais ne sont pas contractuels. Des modifications peuvent y être apportées.

Maitre d'ouvrage :
SCCV L'ASTRÉE
351 avenue des massettes
73190 CHALLES LES EAUX
www.arnanet-promotion.fr

Maitre d'œuvre :
ATEAM ARCHITECTES
Nicolas DEBROSSE
Loïc REYNIER
Johann SEVESSAND
123 rue Marcel Reynaud 38920 CROLLES

A-TEAM ARCHITECTES
123 rue Marcel Reynaud 38920 CROLLES
04 78 22 12 12
www.ateam-architectes.com

PLAN DE VENTE

N° de projet : 2023_08_31

Echelle : 1/50

N° planche : B -

Date : 02/04/2026

Indice : C

B-002