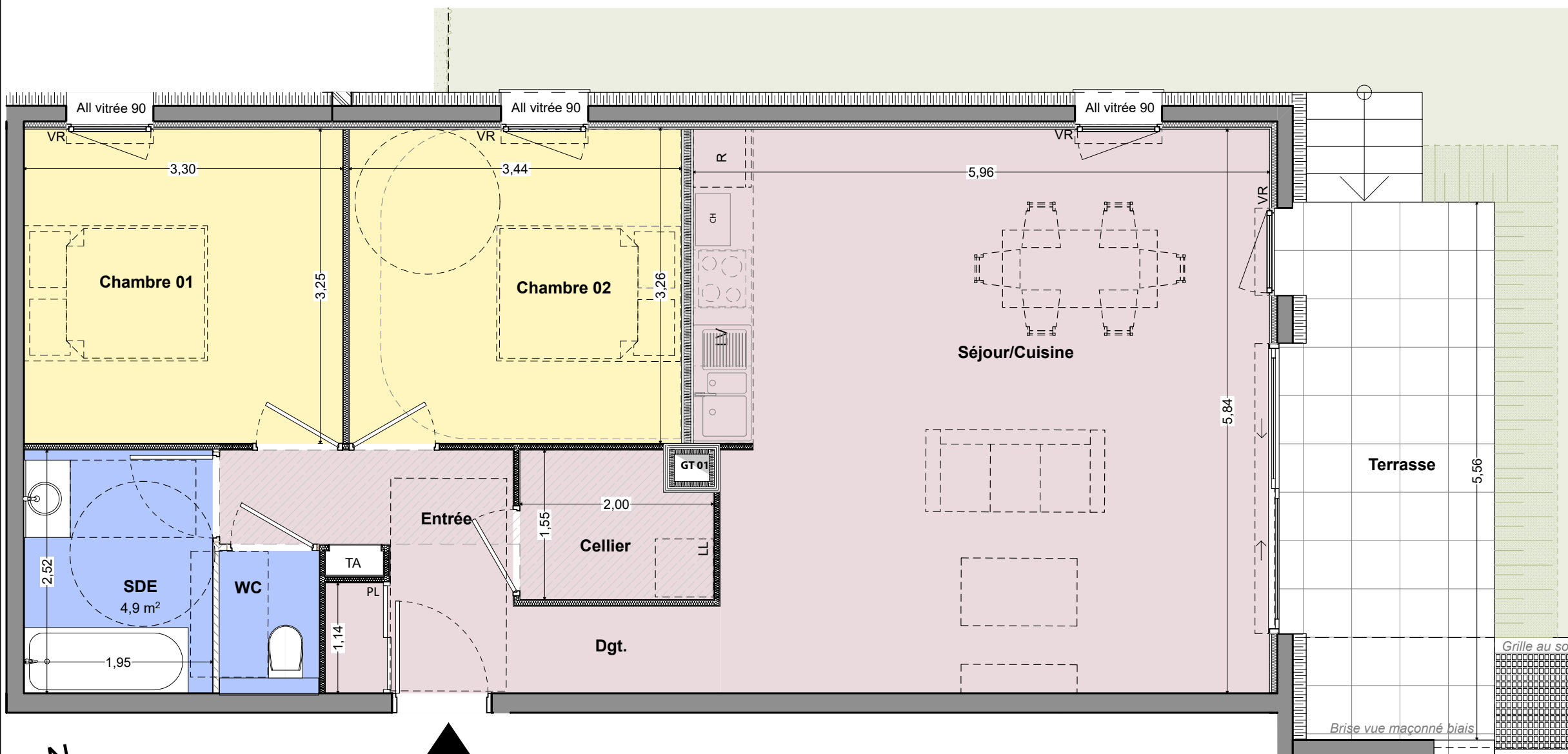
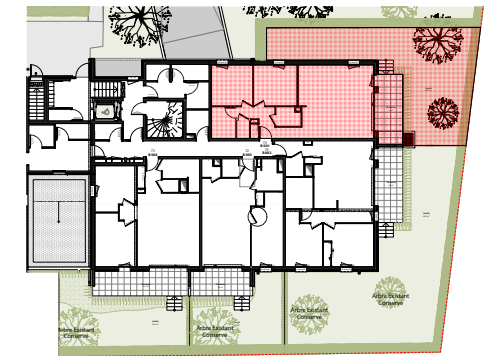


"L'ASTRÉE"

à PONTCHARRA (38)



PLAN DE VENTE Rez-de-chaussée Appt n°B-001 - Type T3



Désignation	Surfaces (m ²)
Cellier	3,1
Chambre 01	10,9
Chambre 02	11,6
Dgt.	2,1
Entrée	5,7
SDE	4,9
Séjour/Cuisine	33,8
WC	1,5
	73,6 m²

B-001 Surfaces Extérieures	
Terrasse	10,3
Jardin	80,3

Les surfaces et les cotes peuvent varier de plus ou moins 5%. Des modifications peuvent éventuellement être apportées à ce plan en fonction des nécessités techniques ou architecturales de réalisation, tant pour les dimensions que pour les équipements.
Les retombées en plafond (poutres, caissons, soffites, faux-plafonds) ne sont pas représentées.
Les canalisations et radiateurs sont donnés à titre indicatif, mais ne sont pas contractuels. Des modifications peuvent y être apportées.

Maitre d'ouvrage : **SCCV L'ASTRÉE**
351 avenue des massettes
73190 CHALLES LES EAUX
www.armanet-promotion.fr

Maitre d'œuvre : **A-TEAM ARCHITECTES**
Nicolas DEBROSSE
Loïc REYNIER
Johann SEVESSAND
123 rue Marcel Reynaud 38920 CROLLES

PLAN DE VENTE
N° de projet : 2023_08_31
N° planche : B -
Date : 20/02/2026
Echelle : 1/50
Indice : C
B-001