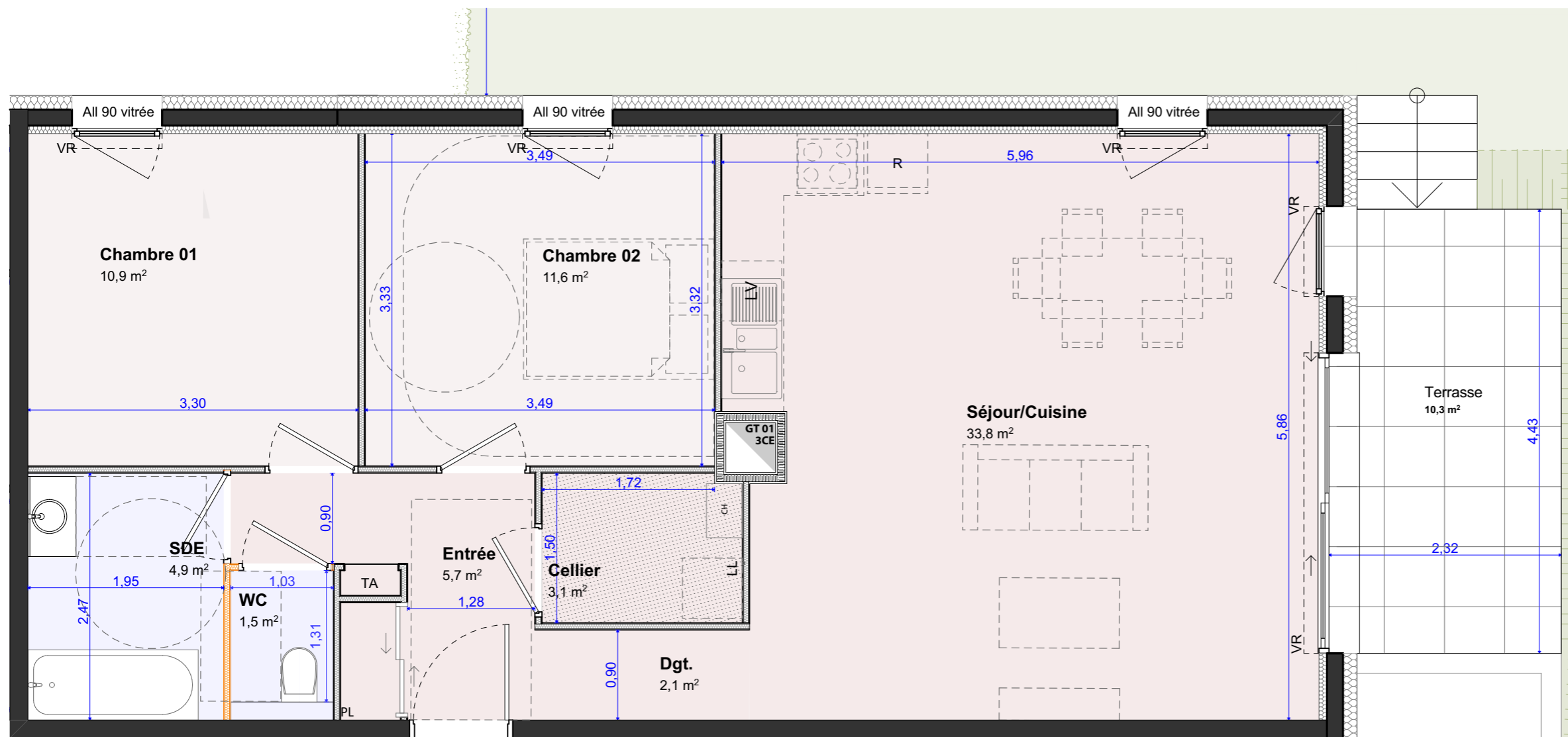
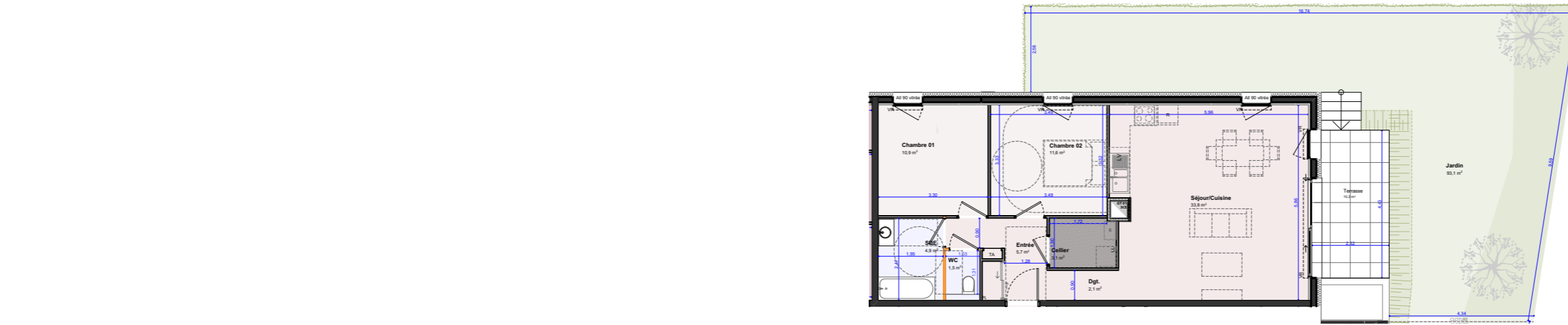
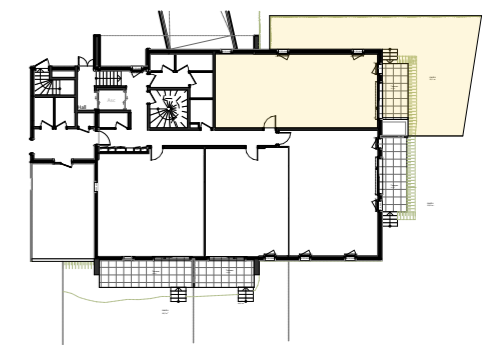


# "L'ASTREE"

à PONTCHARRA (38)



## PLAN DE VENTE Rez-de-chaussée Appt n°B-001 - Type T3



Désignation	Surfaces (m <sup>2</sup> )
Cellier	3,1
Chambre 01	10,9
Chambre 02	11,6
Dgt.	2,1
Entrée	5,7
SDE	4,9
Séjour/Cuisine	33,8
WC	1,5
	<b>73,6 m<sup>2</sup></b>
<b>B-001 Surfaces Extérieures</b>	
Terrasse	10,3
Jardin	93,1

Les surfaces et les cotes peuvent varier de plus ou moins 5%. Des modifications peuvent éventuellement être apportées à ce plan en fonction des nécessités techniques ou architecturales de réalisation, tant pour les dimensions que pour les équipements.  
Les retombées en plafond (poutres, caissons, soffites, faux-plafonds) ne sont pas représentées.  
Les canalisations et radiateurs sont donnés à titre indicatif, mais ne sont pas contractuels. Des modifications peuvent y être apportées.

Maître d'ouvrage : SCCV L'ASTREE 351 avenue des massettes 73190 CHALLES LES EAUX www.armanet-promotion.fr	Maître d'œuvre : Nicolas DEBROSSE Loïc REYNIER Johann SEVESSAND 123 rue Marcel Reynaud 38920 CROLLES	PLAN DE VENTE		N° de projet :	2023_08_31	Echelle :	1/50	B-001
		N° planche : B -		Date :	03/04/2024	Indice :	A	