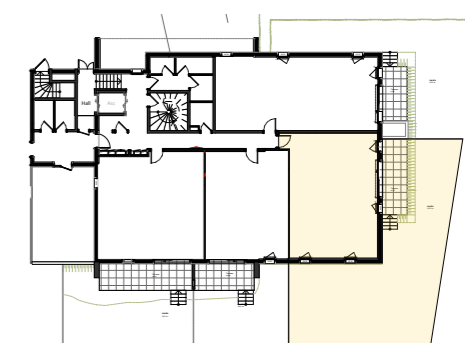


"L'ASTRÉE"

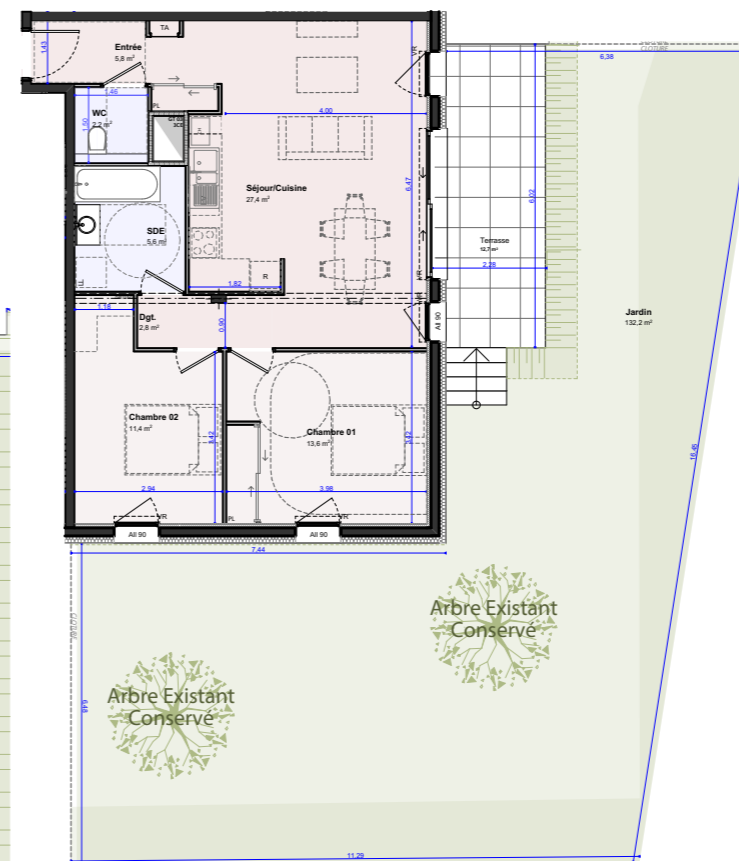
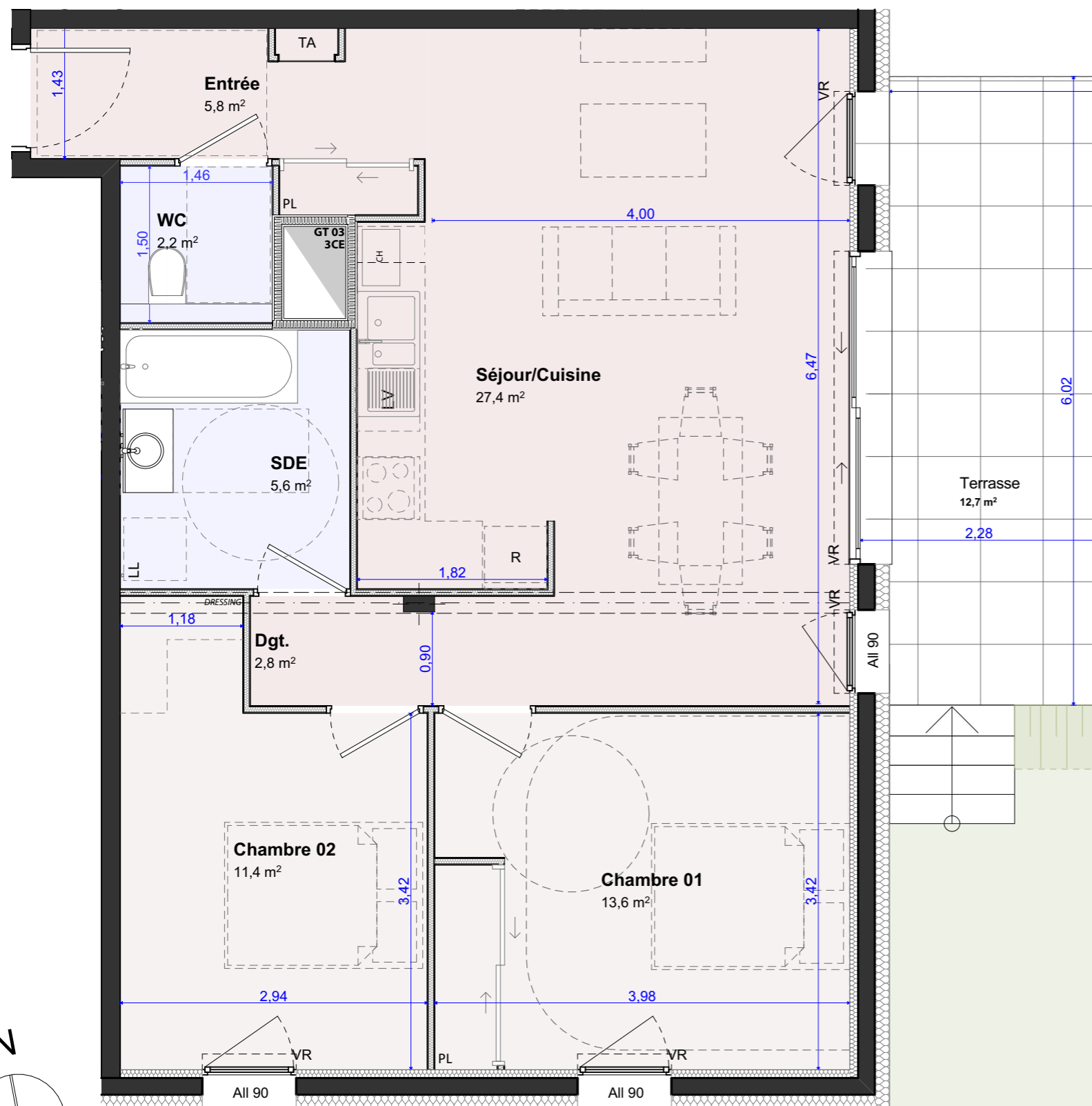
à PONTCHARRA (38)



PLAN DE VENTE Rez-de-chaussée Appt n°B-002 - Type T3



Désignation	Surfaces (m ²)
Chambre 01	13,6
Chambre 02	11,4
Dgt.	2,8
Entrée	5,8
SDE	5,6
Séjour/Cuisine	27,4
WC	2,2
	68,8 m²
B-002 Surfaces Extérieures	
Terrasse	12,7
Jardin	132,2



-Les surfaces et les cotes peuvent varier de plus ou moins 5%. Des modifications peuvent éventuellement être apportées à ce plan en fonction des nécessités techniques ou architecturales de réalisation, tant pour les dimensions que pour les équipements.
-Les retombées en plafond (poutres, caissons, soffites, faux-plafonds) ne sont pas représentées.
-Les canalisations et radiateurs sont donnés à titre indicatif, mais ne sont pas contractuels. Des modifications peuvent y être apportées.

Maître d'ouvrage :
SCCV L'ASTRÉE
351 avenue des massettes
73190 CHALLES LES EAUX
ARMANET & ASSOCIÉ
www.armanet-promotion.fr

Maître d'œuvre :
ATEAM ARCHITECTES
Nicolas DEBROSSE
Loïc REYNIER
Johann SEVESSAND
123 rue Marcel Reynaud 38920 CROLLES

A-TEAM ARCHITECTES
123 rue Marcel Reynaud 38920 CROLLES
04 78 22 22 22
www.ateam-archi.com

PLAN DE VENTE

N° de projet :

2023_08_31

Echelle :

1/50

N° planche :

B -

Date :

21/11/2025

Indice :

C

B-002