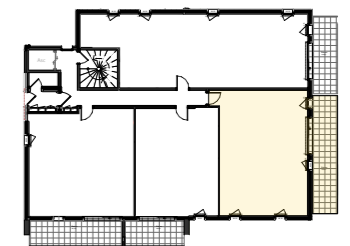


"L'ASTRÉE"

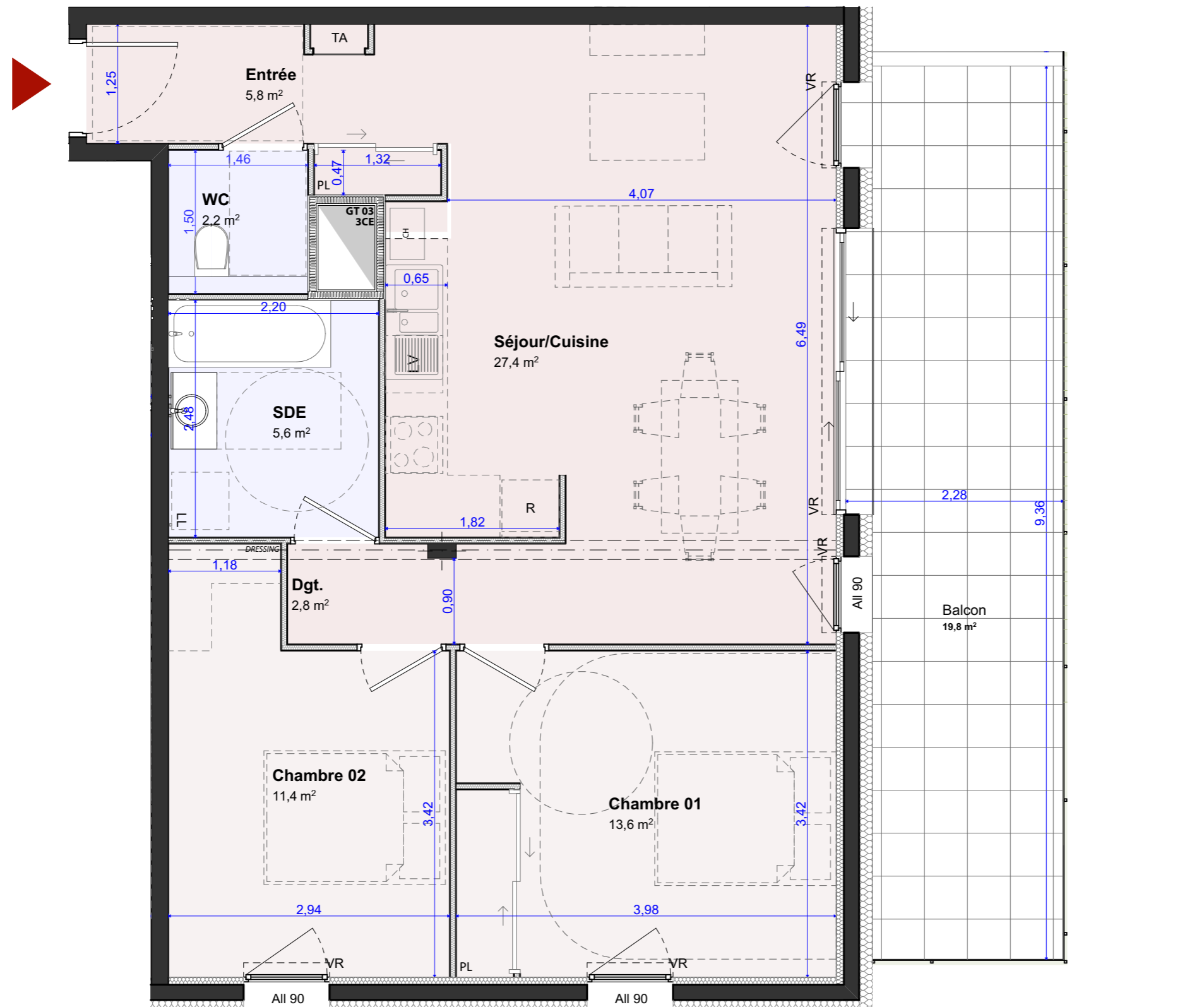
à PONTCHARRA (38)



PLAN DE VENTE Etage 1er Appt n°B-102 - Type T3



Désignation	Surfaces (m ²)
Chambre 01	13,6
Chambre 02	11,4
Dgt.	2,8
Entrée	5,8
SDE	5,6
Séjour/Cuisine	27,4
WC	2,2
	68,8 m²
B-102 Surfaces Extérieures	
Balcon	19,8



-Les surfaces et les cotes peuvent varier de plus ou moins 5%. Des modifications peuvent éventuellement être apportées à ce plan en fonction des nécessités techniques ou architecturales de réalisation, tant pour les dimensions que pour les équipements.
-Les retombées en plafond (poutres, caissons, soffites, faux-plafonds) ne sont pas représentées.
-Les canalisations et radiateurs sont donnés à titre indicatif, mais ne sont pas contractuels. Des modifications peuvent y être apportées.

Maitre d'ouvrage :
SCCV L'ASTRÉE
351 avenue des massettes
73190 CHALLES LES EAUX
www.armanet-promotion.fr

Maitre d'œuvre :
ATEAM ARCHITECTES
Nicolas DEBROSSE
Loïc REYNIER
Johann SEVESSAND
123 rue Marcel Reynaud 38920 CROLLES

PLAN DE VENTE	N° de projet :	2023_08_31	Echelle :	1/50
	N° planche :	B -	Date :	21/11/2025
			Indice :	B

B-102