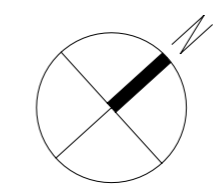
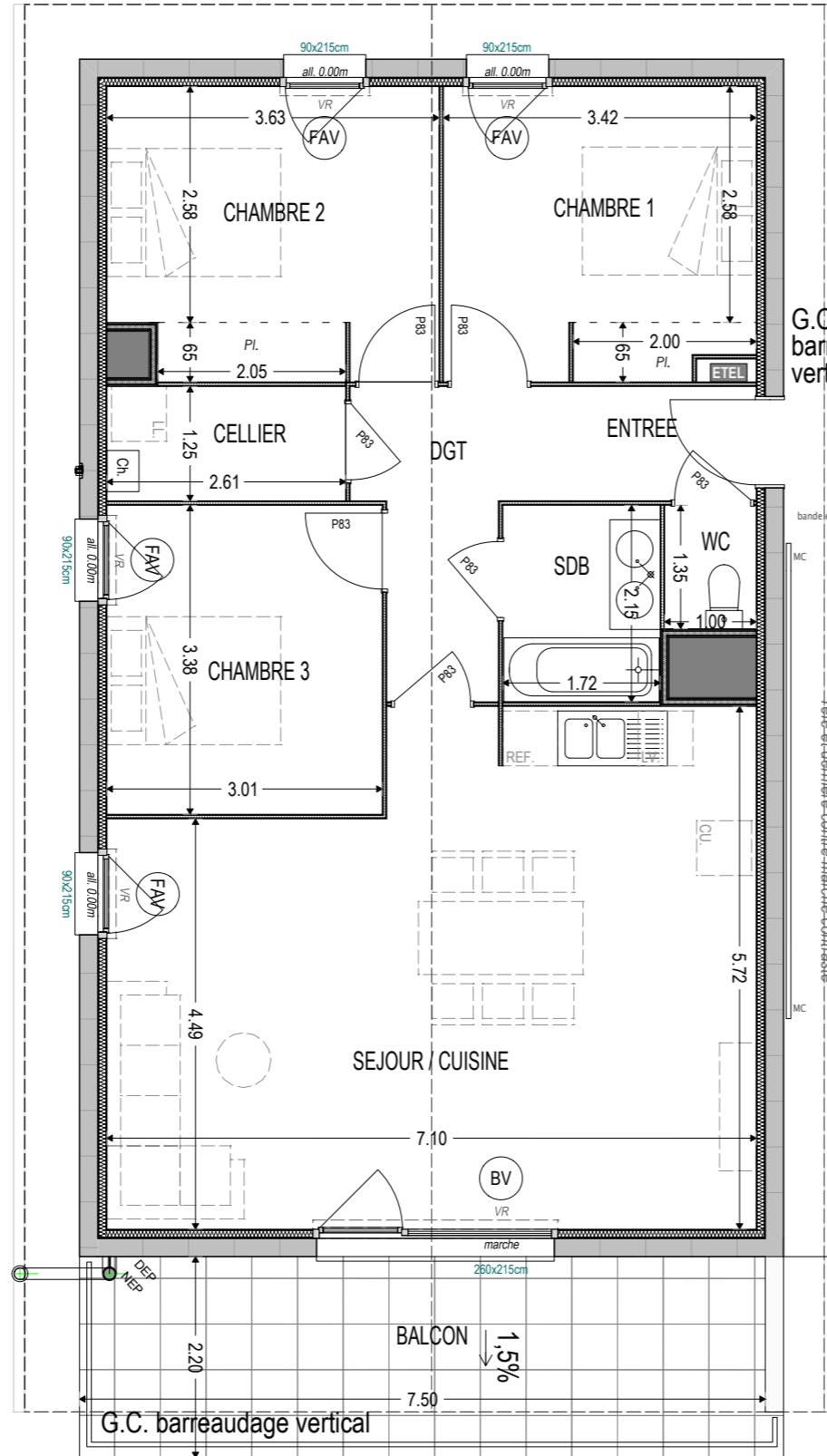
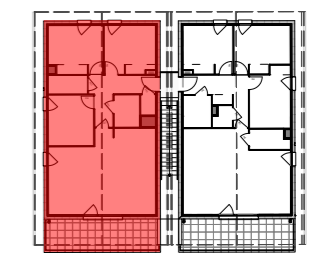


PLAN DE VENTE NOTAIRE



RUE DE MONTPONCON - VOIRON



PLAN DE REPERAGE, Bâtiment ech. 1/500

N°	TYPE	BAT.	NIVEAU
B - 102	T4	B	R+2

Surfaces Habitables

ENTREE	2,51 m ²
SEJOUR / CUISINE	36,81 m ²
CHAMBRE 1	10,80 m ²
CHAMBRE 2	11,34 m ²
CHAMBRE 3	10,17 m ²
DGT	5,72 m ²
SDB	3,70 m ²
WC	1,35 m ²
CELLIER	3,26 m ²
TOTAL	85,66 m²

Balcon	14,60 m ²
--------	----------------------

Nota : la surface des placards est incluse dans celle des pièces attenantes

LÉGENDE	
(F) : Fenêtre	LV. : Empl. lave-vaisselle
(PF) : Porte-fenêtre	LL. : Empl. lave-linge
(BV) : Baie vitrée	CU. : Empl. cuisinière & four
(FAV) : Fenêtre allège vitrée	REF. : Empl. réfrigérateur
VR : Volet roulant électrique	--- : Linéaire de faïence
C.D. : Cloison démontable	— : Sèche-serviettes
PL : Placard	ETEL : Tableau électrique
--- : Mobilier non fourni	▨ : Faux-plafond ou soffite
	⊙ : Regards (ext.)

AURIL CONCEPTS IMMOBILIERS DURABLES

MIKADO ARCHITECTES

Format : A3
Date d'édition : 05.11.2025
Indice : F

Nota : Des modifications pourront être apportées au plan suivant les nécessités techniques et administratives rencontrées lors de la réalisation. Les surfaces indiquées et les côtes sont approximatives. Les dimensions libres, les équipements, la position des baies, les seuils, les allèges, les retombées, les soffites et les faux-plafonds ... peuvent évoluer; ils sont représentés à titre indicatif et ne sont pas contractuels.