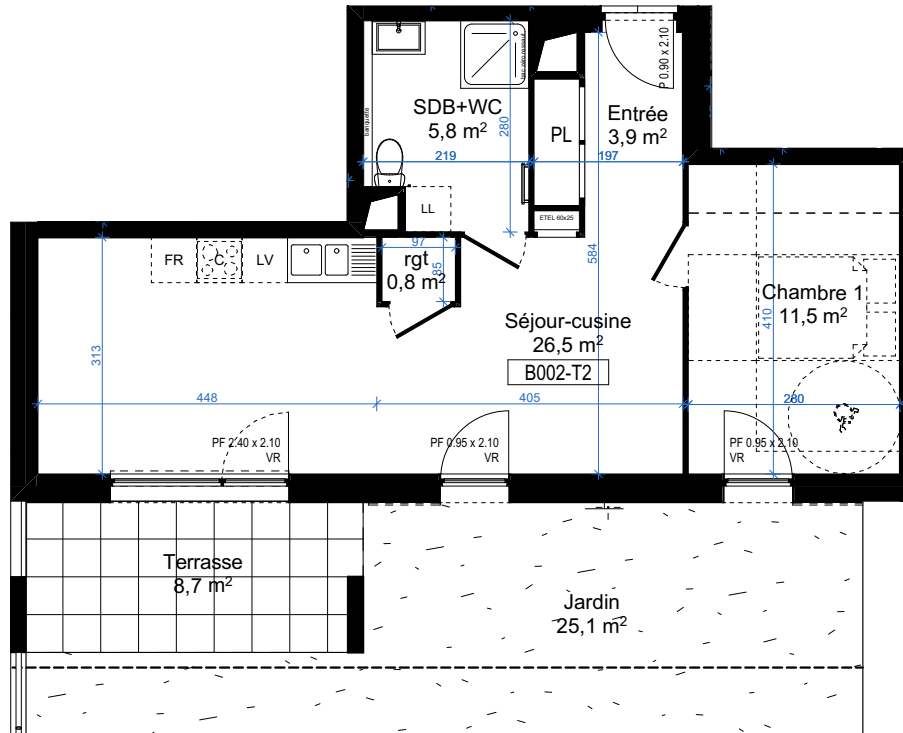
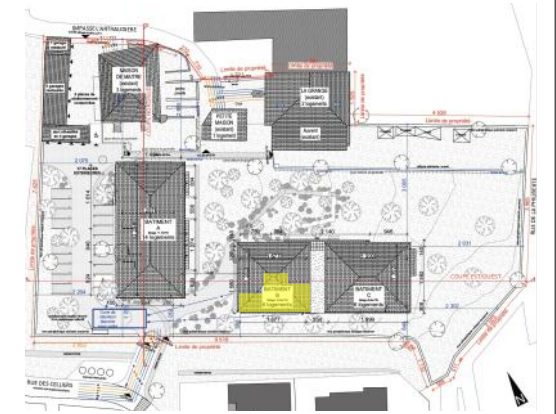




LE CHEYLAS

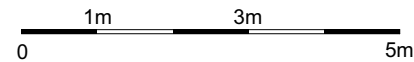
224 rue du vieux moulin - 38570 Le Cheylas

26 logements collectifs



BATIMENT B - RDC - LOT B002-T2

Entrée	3,9
Séjour-cuisine	26,5
rgt	0,8
SDB+WC	5,8
Chambre 1	11,5
Total surface Habitable 48,5 m²	
Terrasse	8,7
Jardin	25,1



01/04/2026

Légende

TE : Tableau électrique	FR : Réfrigérateur	All : Allège
LL : Lave linge	F : Fenêtre	VR : Volet roulant
LV : Lave vaisselle	PF : Porte-fenêtre	PV : Pare-vue

Pour l'acquéreur :

Nota : La configuration précise et le mesurage des lots seront établis ultérieurement. Des modifications sont susceptibles d'être apportées à ce plan en fonction des nécessités techniques de la réalisation tant en ce qui concerne les dimensions libres que les équipements. Les surfaces indiquées et les côtes sont approximatives et peuvent varier de plus ou moins 5%. Les retombées, poutres, soffites, faux-plafonds, canalisations, radiateurs ne sont pas systématiquement représentés. Les indications d'équipements et de plantations ne sont pas contractuelles.