

N°	Type	Etage
F3-0-208	T4	RDC

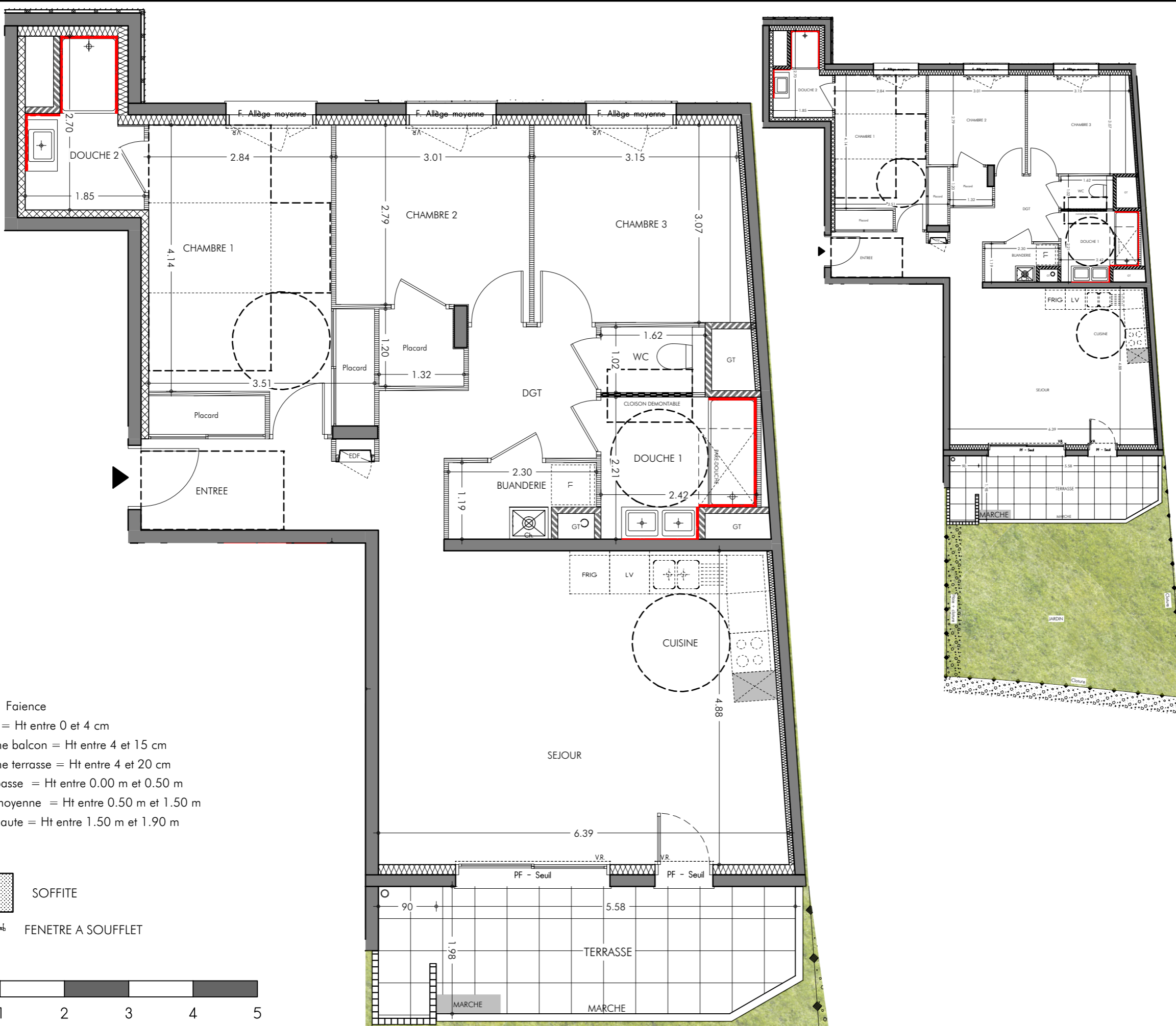
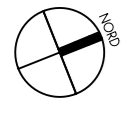
Entrée	6.43 m ²
Pl.	1.22 m ²
Séjour/Cuisine	30.64 m ²
Chambre 1 & Pl.	13.61 m ²
Douche 2	3.78 m ²
Chambre 2 & Pl.	10.14 m ²
Chambre 3	10.00 m ²
Dgt	5.22 m ²
Buand.	2.39 m ²
Douche 1	4.90 m ²
WC	1.65 m ²
Total	89.98 m²

Terrasse	12.51 m ²
Jardin	36.59 m ²

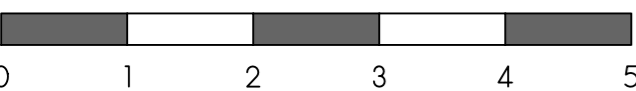


PLAN DE VENTE

Indice B - Octobre 2024



- Faïence
- PF - Seuil = Ht entre 0 et 4 cm
- PF - Marche balcon = Ht entre 4 et 15 cm
- PF - Marche terrasse = Ht entre 4 et 20 cm
- F. Allège basse = Ht entre 0.00 m et 0.50 m
- F. Allège moyenne = Ht entre 0.50 m et 1.50 m
- F. Allège haute = Ht entre 1.50 m et 1.90 m



Le mobilier et l'électroménager ne sont pas fournis. La SCI se réserve la possibilité d'apporter des modifications de dimensions et d'équipements en fonction des contraintes techniques de construction. Les retombées, poutres, soffites, faux plafonds, regards, édifices etc... prévus pour des raisons techniques de passage de réseaux et canalisation ne sont pas représentés sur le plan de vente et figurent aux documents techniques. L'aménagement des espaces verts est donné à titre indicatif, la SCI se réserve la possibilité d'apporter des modifications en fonction des contraintes techniques issues de l'étude de l'ingénieur VRD (escaliers, rampe, enrochement, murs de soutien de terre, nivellement de terrain, talus, différences de niveaux, réseaux, regards, collecteurs.....) Les pentes des jardins seront adaptées aux contraintes techniques du site.