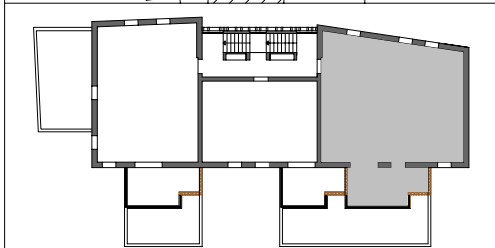


# Villa CAPUCINE

9 logements

Montée de la Creuse  
38560 JARRIE



## Surface habitable

Note : les placards (PL) sont comptabilisés dans les surfaces des pièces dans lesquelles ils sont intégrés (entrée et chambres)

N° 101 | TYPE : 4 | NIVEAU : R+1

Entrée + Rangement	5,60	m <sup>2</sup>
Séjour/cuisine	35,00	m <sup>2</sup>
Chambre 1 + PL	13,50	m <sup>2</sup>
Chambre 2 + PL	9,80	m <sup>2</sup>
Chambre 3 + PL	12,00	m <sup>2</sup>
Salle de bains	4,55	m <sup>2</sup>
WC	1,75	m <sup>2</sup>
Dégagement	6,00	m <sup>2</sup>

**TOTAL SURFACE HABITABLE 88,20 m<sup>2</sup>**

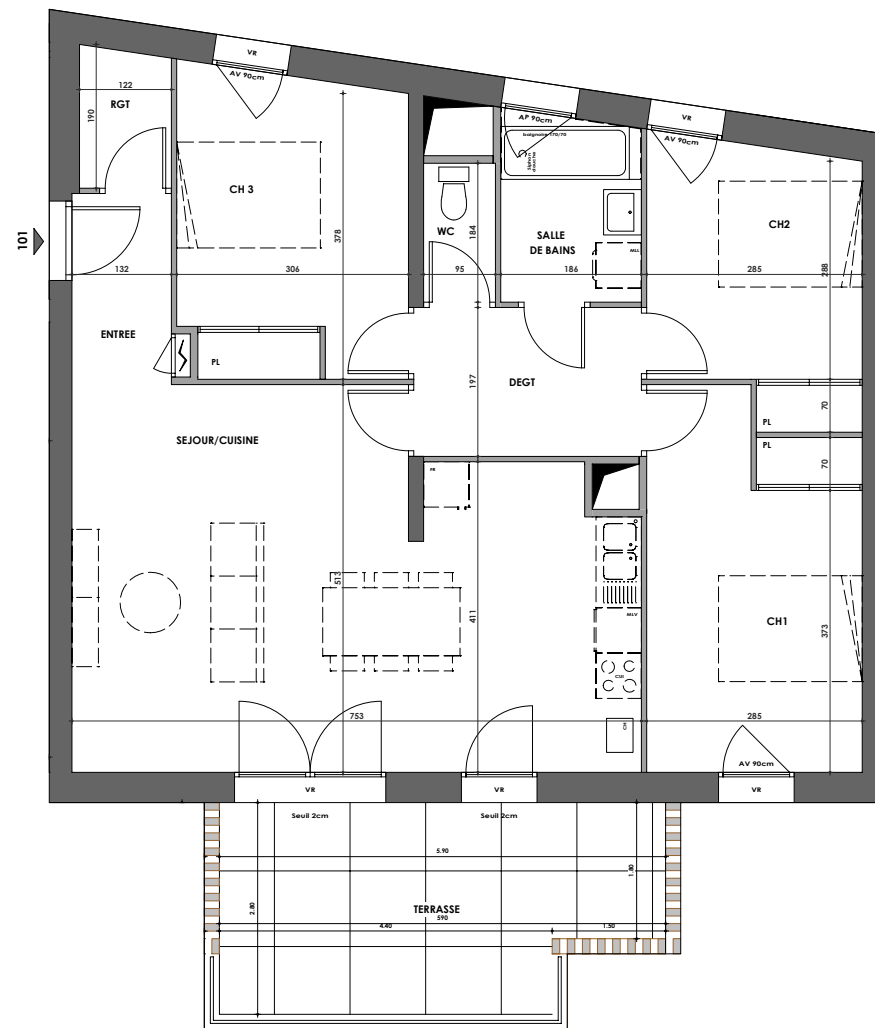
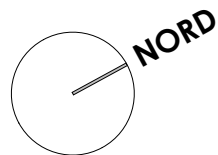
Terrasse 15,00 m<sup>2</sup>

**TOTAL SURFACE EXTERIEURE 15,00 m<sup>2</sup>**

## PLAN DE PRE-COMMERCIALISATION

**SD'access** 

L'immobilier pour vous, naturellement !



Seuil : de 2 cm  
HSD : 2.50m sauf mention contraire

CH	Chaudière	AP	ALLEGE PLEINE
MLL	Lave linge	AV	ALLEGE VITREE
MVV	Lave vaisselle	GC	GARDE-CORPS
FR	Réfrigérateur	VR	VOLET ROLANT
CUI	Cuisson		
	Faux plafond HT : 2.20 m		TABLEAU ELECTRIQUE
	GAINTECHNIQUE		FAÏENCE

Plan de vente du :

Indice :

Nota : la configuration précise et le mesurage des lots seront établis ultérieurement. Des modifications sont susceptibles d'être apportées à ce plan en fonction des nécessités techniques de la réalisation tant en ce qui concerne les dimensions libres que les équipements. Les surfaces indiquées et les côtes sont approximatives et peuvent varier de plus ou moins 5%. Les retombées, poutres, soffites, faux-plafonds, canalisations, radiateurs ne sont pas systématiquement représentés. Les indications d'équipements et de plantations ne sont pas contractuelles.