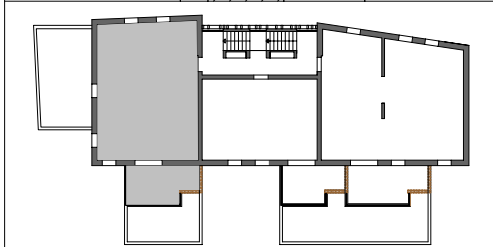
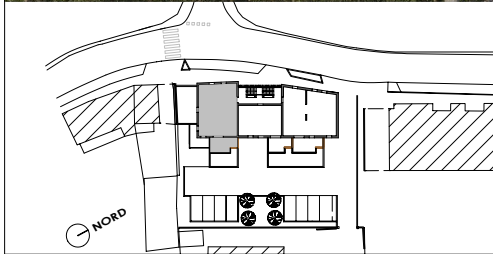


Villa CAPUCINE

9 logements
Montée de la Creuse
38560 JARRIE



Surface habitable

Note : les placards (PL) sont comptabilisés dans les surfaces des pièces dans lesquelles ils sont intégrés (entrée et chambres)

N° 103 | TYPE : 3 | NIVEAU : R+1

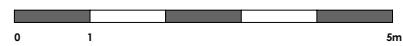
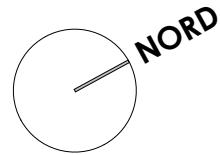
Entrée + Rangement	9,00	m ²
Séjour/cuisine	35,00	m ²
Chambre 1 + PL	13,00	m ²
Chambre 2 + PL	9,10	m ²
Salle de bains	4,30	m ²
WC	1,60	m ²

TOTAL SURFACE HABITABLE 72,00 m²

Terrasse 13,35 m²

TOTAL SURFACE EXTERIEURE 13,35 m²

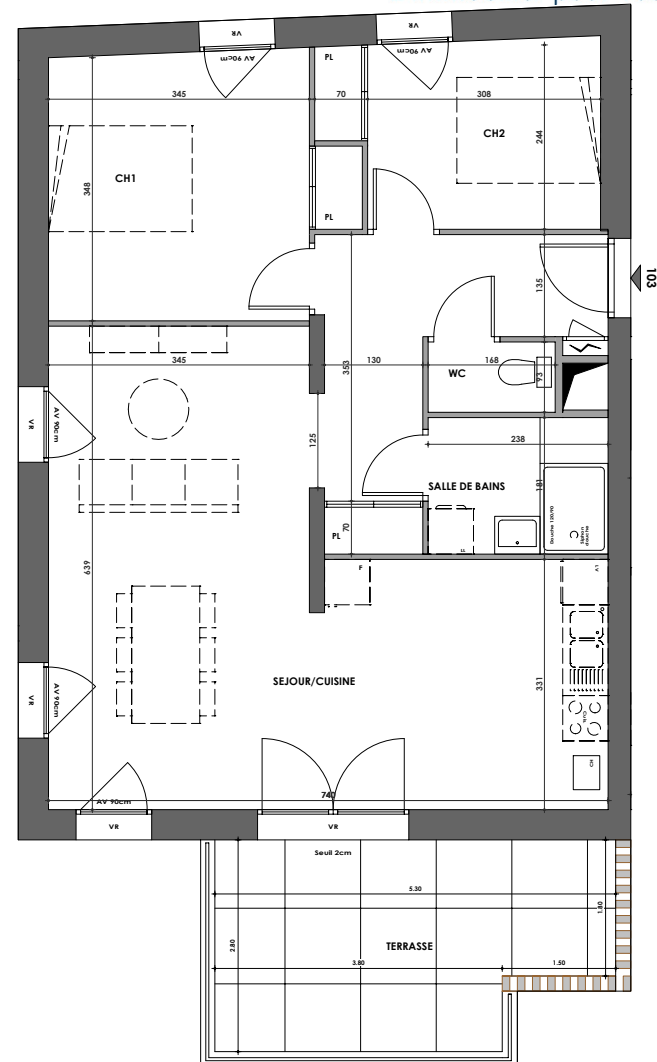
PLAN DE PRE-COMMERCIALISATION



Seuil : de 2 cm
HSD : 2.50m sauf mention contraire

LEGENDE		
CH Chaudière	AP ALLEGE PLEINE	
MLL Lave linge	AV ALLEGE VITREE	
MLV Lave vaisselle	GC GARDE-CORPS	
FR Réfrigérateur	VR VOILET ROULANT	
CUI Cuisson		
Faux plafond HT : 2.20 m	TABLEAU ELECTRIQUE	
	GAINTECHNIQUE	
	FAÏENCE	

SD'access 
L'immobilier pour vous, naturellement !



Plan de vente du :

Indice :

Nota : la configuration précise et le mesurage des lots seront établis ultérieurement. Des modifications sont susceptibles d'être apportées à ce plan en fonction des nécessités techniques de la réalisation tant en ce qui concerne les dimensions libres que les équipements. Les surfaces indiquées et les côtes sont approximatives et peuvent varier de plus ou moins 5%. Les retombées, poutres, soffites, faux-plafonds, canalisations, radiateurs ne sont pas systématiquement représentés. Les indications d'équipements et de plantations ne sont pas contractuelles.