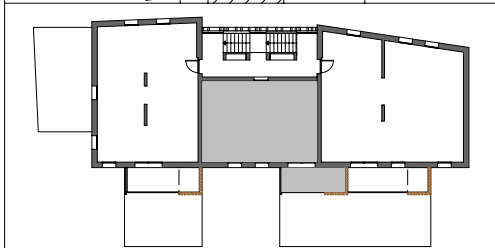
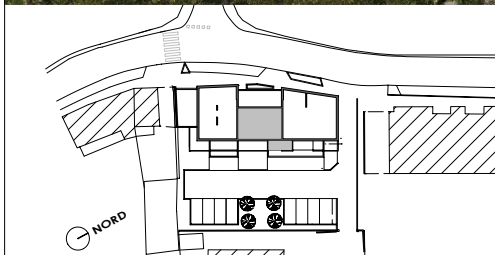


# Villa CAPUCINE

9 logements

Montée de la Creuse  
38560 JARRIE



## Surface habitable

Note : les placards (PL) sont comptabilisés dans les surfaces des pièces dans lesquelles ils sont intégrés (entrée et chambres)

N° **202** | TYPE : **2** | NIVEAU : **R+2**

Entrée + Rangement	7,50	m <sup>2</sup>
Séjour/cuisine	23,00	m <sup>2</sup>
Chambre 1 + PL	12,00	m <sup>2</sup>
Salle de bains	4,15	m <sup>2</sup>
WC	1,65	m <sup>2</sup>

**TOTAL SURFACE HABITABLE 48,30 m<sup>2</sup>**

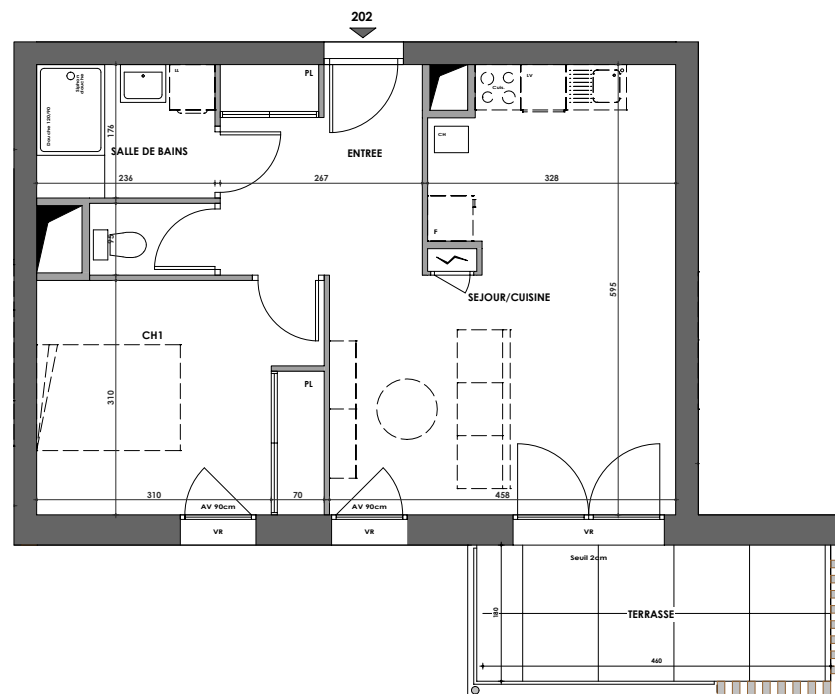
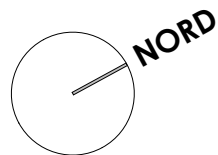
Terrasse 8,30 m<sup>2</sup>

**TOTAL SURFACE EXTERIEURE 8,30 m<sup>2</sup>**





## PLAN DE PRE-COMMERCIALISATION

**SD'access** 

L'immobilier pour vous, naturellement !



Seuil : de 2 cm  
HSD : 2,50m sauf mention contraire

LEGENDE	
CH Chaudière	AP ALLEGE PLEINE
MLL Lave linge	AV ALLEGE VITREE
MVV Lave vaisselle	GC GARDE-CORPS
FR Réfrigérateur	VR VOLET ROLANT
CUI Cuisson	
 Faux plafond HT : 2,20 m	 TABLEAU ELECTRIQUE
 GAINTECHNIQUE	 FAÏENCE

Plan de vente du :

Indice :

Nota : la configuration précise et le mesurage des lots seront établis ultérieurement. Des modifications sont susceptibles d'être apportées à ce plan en fonction des nécessités techniques de la réalisation tant en ce qui concerne les dimensions libres que les équipements. Les surfaces indiquées et les côtes sont approximatives et peuvent varier de plus ou moins 5%. Les rebombées, poutres, soffites, faux-plafonds, canalisations, radiateurs ne sont pas systématiquement représentés. Les indications d'équipements et de plantations ne sont pas contractuelles.