

PLAN DE PRE-COMMERCIALISATION

Date d'édition: 10/10/2022

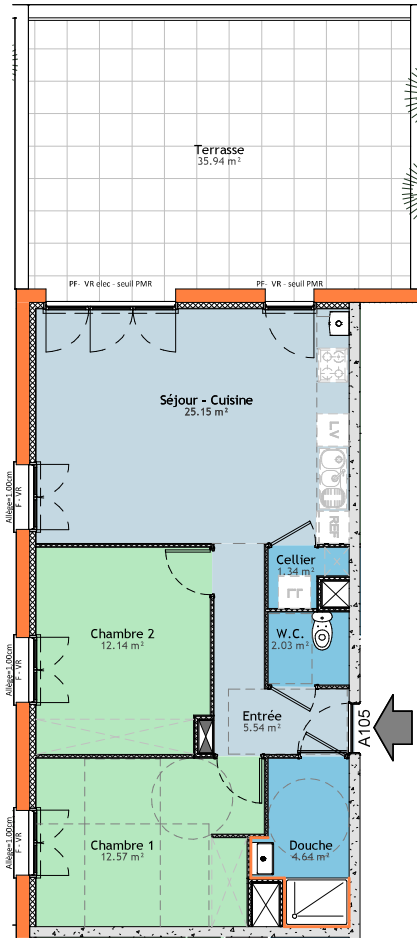
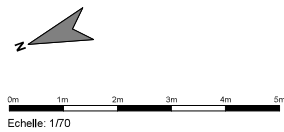


LÉGENDE

- chaudière
- LL lave linge
- LV lave vaisselle
- REF réfrigérateur
- plaque de cuisson
- tableau abonné
- façade

A105 - T3 (PSLA) SDA	
Entrée	5,54 m ²
Séjour - Cuisine	25,15 m ²
W.C.	2,03 m ²
Chambre 1	12,57 m ²
Chambre 2	12,14 m ²
Douche	4,64 m ²
Cellier	1,34 m ²
Surface totale	63,41 m ²

Terrasse	35,94 m ²
----------	----------------------



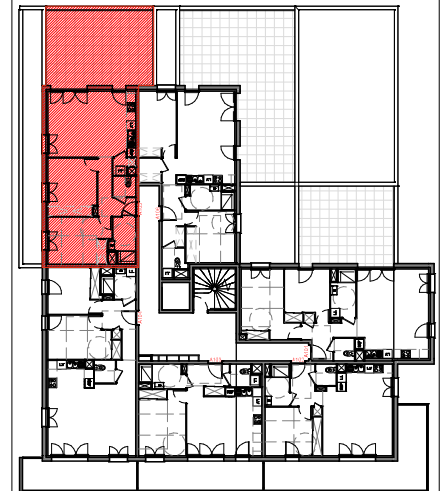
- LES TERRASSES DU GUIERS -

Saint Laurent du Pont

30-34 RUE DE LA GARE,
38380 SAINT LAURENT DU PONT



Vue perspective



SD'access

L'accession à votre mesure

La configuration et le mesurage des lots seront établis ultérieurement. Des modifications sont susceptibles d'être apportées à ces plans en fonction des nécessités techniques de la réalisation, tant en ce qui concerne les dimensions libres, que l'équipement. Les surfaces indiquées et les côtes sont approximatives. Les retombées, poutres, soffites, faux plafonds, radiateurs ne sont pas systématiquement représentés. Les indications d'équipements et de plantations ne sont pas contractuelles. Illustrations non contractuelles.