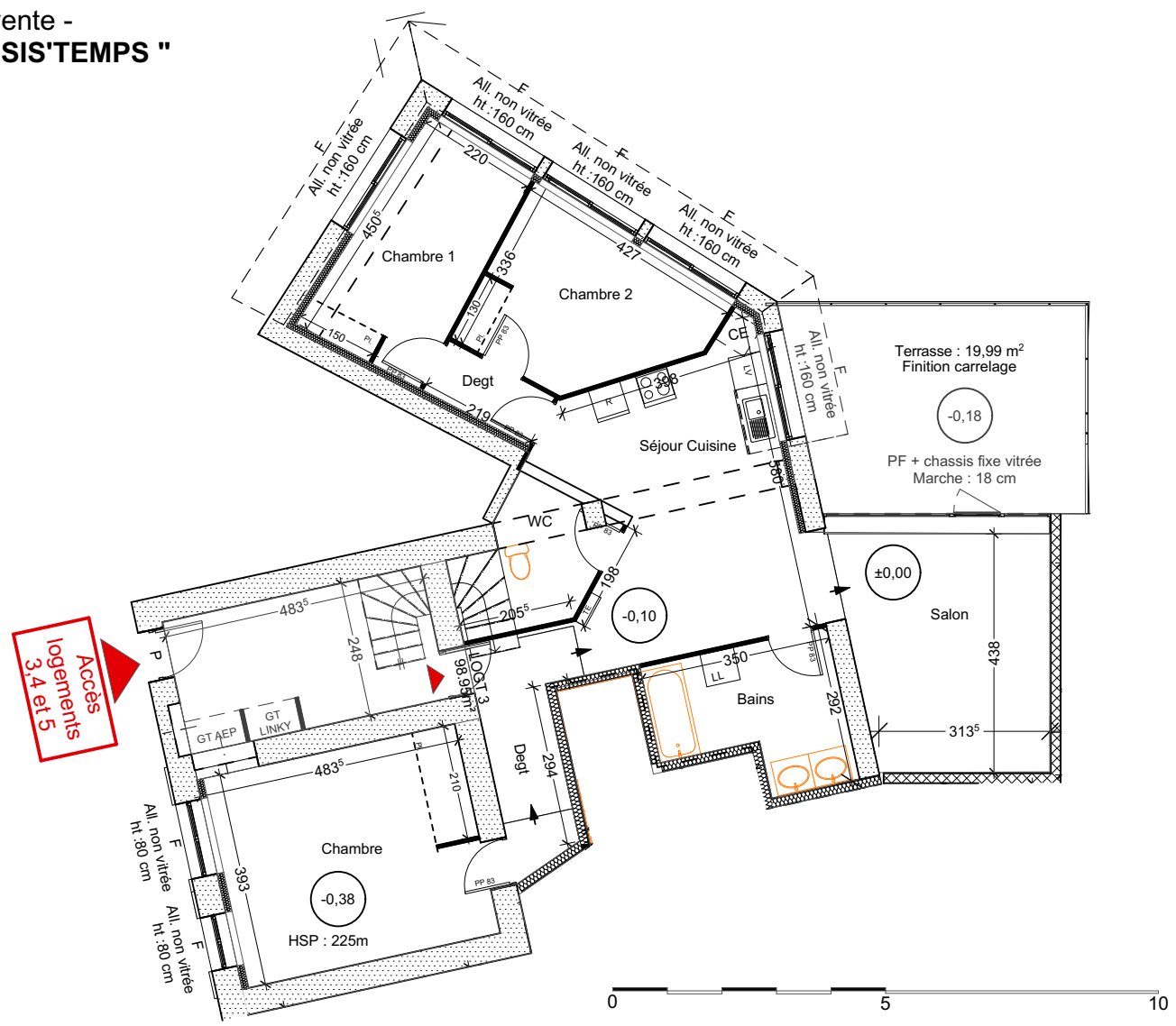
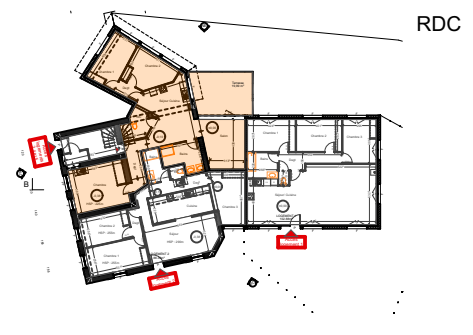
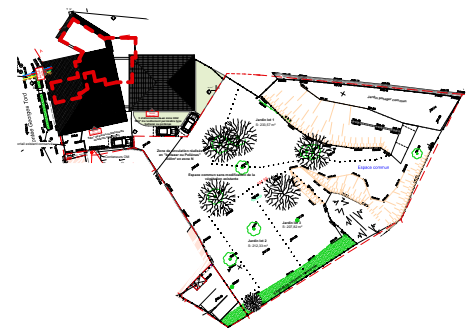


Plan de vente -  
Programme " RESIS'TEMPS "



Accès  
logements  
3, 4 et 5



**LOT 3**

Séjour-cuisine	21.72m <sup>2</sup>
Salon	15.85m <sup>2</sup>
Chambre	18.53m <sup>2</sup>
Chambre 1	10.52m <sup>2</sup>
Chambre 2	11.12m <sup>2</sup>
Degt:	6.05m <sup>2</sup>
Degt:	2.21m <sup>2</sup>
Bains	8.01m <sup>2</sup>
WC	4.94m <sup>2</sup>
<b>Total surface Habitable</b>	<b>98.95m<sup>2</sup></b>
Terrasse	19.99m <sup>2</sup>
Jardin privatif	200.00m <sup>2</sup>

Pour l'acquéreur :

Nota : La configuration précise et le mesurage des lots seront établis ultérieurement. Des modifications sont susceptibles d'être apportées à ce plan en fonction des nécessités techniques de la réalisation tant en ce qui concerne les dimensions libres que les équipements. Les surfaces indiquées et les côtes sont approximatives et peuvent varier de plus ou moins 5%. Les retombées, poutres, soffites, faux-plafonds, canalisations, radiateurs ne sont pas systématiquement représentés. Les indications d'équipements et de plantations ne sont pas contractuelles.

**Faux plafond sur l'ensemble du logement**

*Martine LABERT*  
ARCHITECTURE  
73, rue de la République - 38140 RIVES  
TÉL./Fax : 04 76 32 48 02  
Portable : 06 86 92 96 84  
SIRET 494 176 647 00019

**SAS SAS PROHIMMO**

**CREATION DE CINQ LOGEMENTS DANS UNE MAISON EXISTANTE -  
3 montée Georges Tord 38 640 CLAIX**

<b>PLAN DES LOTS</b>	<b>RDC LOT 3</b>
21/03/2023	1:125

