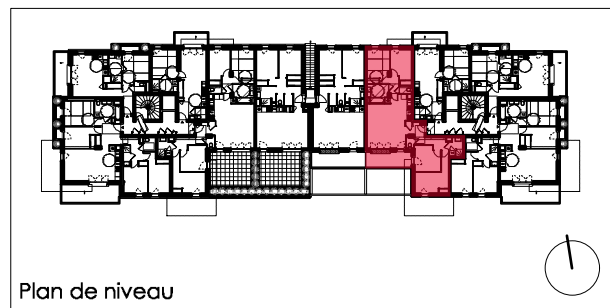


# Plan de pré-commercialisation



**Ecrin du Vercors**  
2 rue Normandie Niemen  
38130 Echirolles



## ACCESSION

n°	typologie	niveau
B103	T5	R+1

## Surfaces habitables

ENTREE + PI	4,99	m2
DGT 1	2,48	m2
DGT 2	3,58	m2
SEJOUR/CUISINE	29,61	m2
CHAMBRE 1 + PI	10,14	m2
CHAMBRE 2 + PI	11,42	m2
CHAMBRE 3	9,50	m2
CHAMBRE 4 + PI	13,11	m2
SALLE D'EAU	3,67	m2
SALLE DE BAIN	5,27	m2
WC 1	1,40	m2
WC 2	1,32	m2
<b>SURFACE TOTALE HABITABLE</b>	<b>96,49</b>	<b>m2</b>
<b>BALCON</b>	<b>9,98</b>	<b>m2</b>

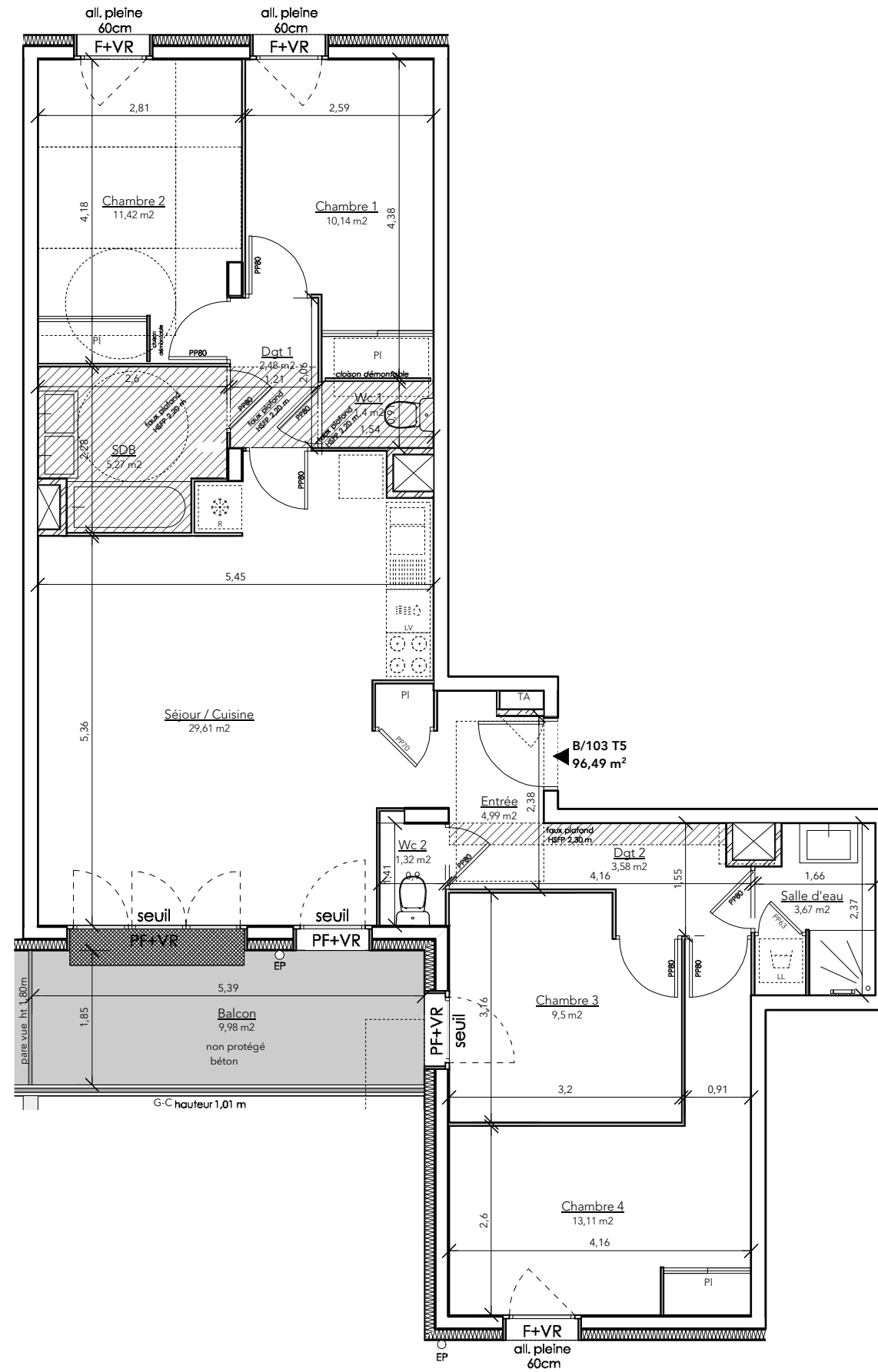
29 av. du Grand Champ  
38180 Seyssins  
04 38 700 656  
scrubarchi@me.com

05/04/2023



**SDaccess**  
L'accès à votre mesure

34 av. Grugliasco  
38130 Echirolles  
04 76 68 39 39

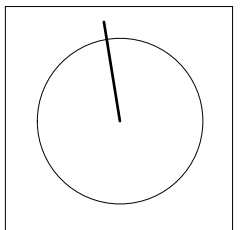


## Légende:

PI = placard  
TA = tableau d'abonné  
LL = lave linge  
LV = lave vaisselle  
R = réfrigérateur  
VR = volet roulant  
F = fenêtre  
PF = porte fenêtre  
EP = faux plafond  
seuil: 0-2 cm  
marche: 10-20 cm

Pour l'acquéreur:

Vendeur:



0 0,5m 1m

Nota : La configuration précise et le mesurage des lots seront établis ultérieurement. Des modifications sont susceptibles d'être apportées à ce plan en fonction des nécessités techniques de la réalisation tant en ce qui concerne les dimensions libres des équipements. Les surfaces et côtes sont approximatives et peuvent varier de plus ou moins 5%. Les retombées, poutres, soffites, faux plafonds, canalisations, radiateurs ne sont pas systématiquement représentés. Les indications d'équipements et d'implantation ne sont pas contractuelles.