

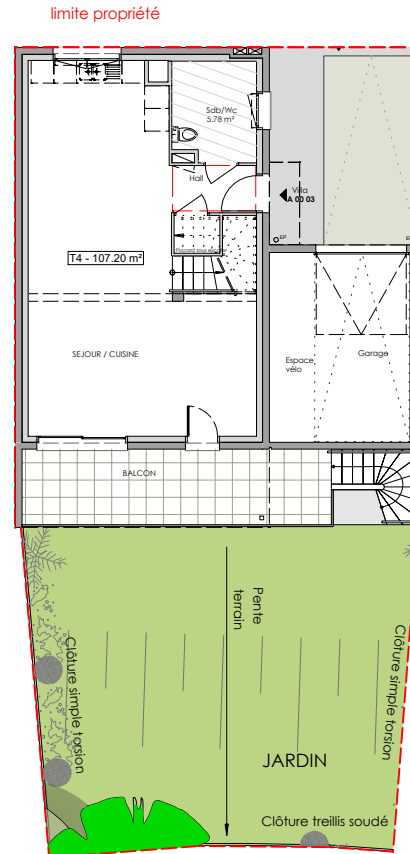
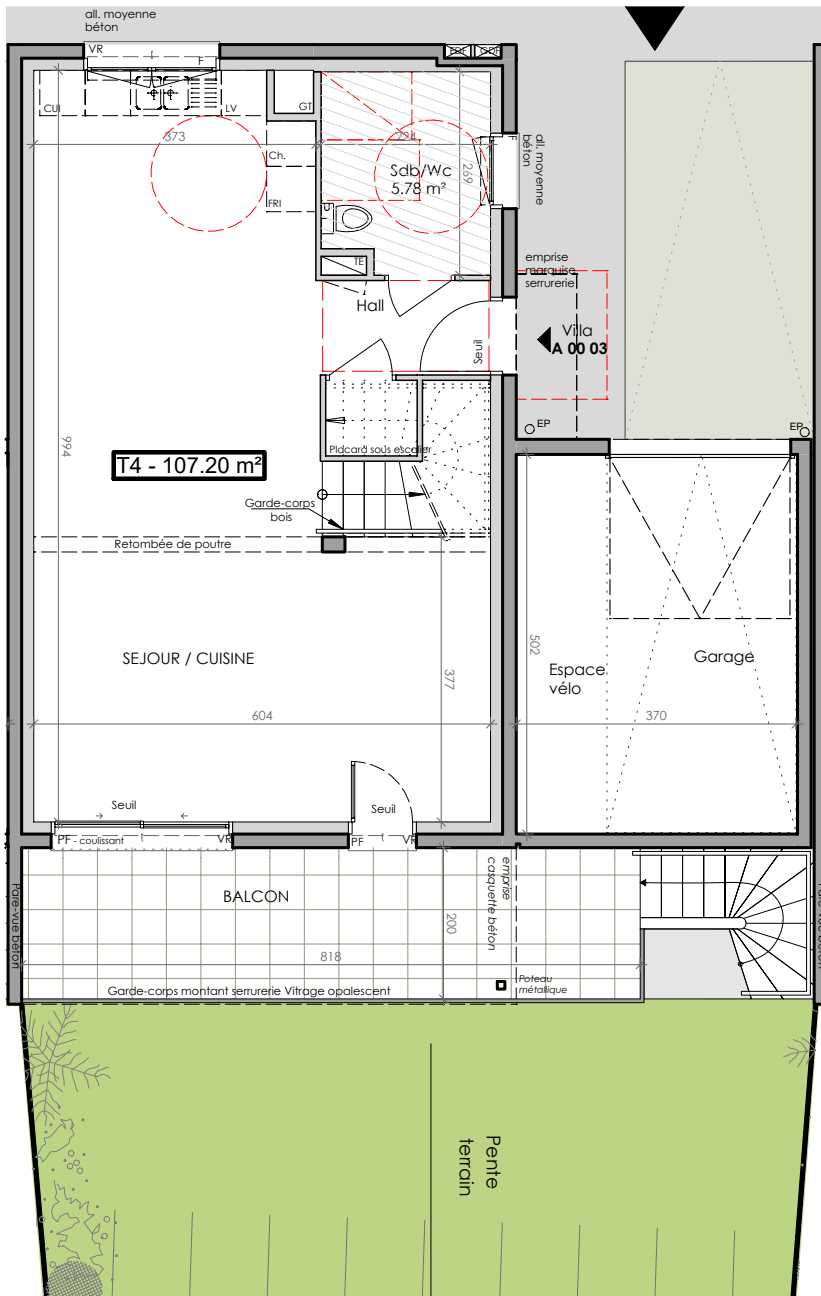
Le Bocage  
de Joanny



**VILLA A 00 03**

Villa en R+1 - 4 pièces

HALL + PL	4.00 m <sup>2</sup>
SEJOUR/CUISINE	45.60 m <sup>2</sup>
SALLE DE BAIN / WC	5.70 m <sup>2</sup>
DEGAGEMENT	6.40 m <sup>2</sup>
CHAMBRE 1 + DRESS	14.30 m <sup>2</sup>
CHAMBRE 2 + PL	12.40 m <sup>2</sup>
CHAMBRE 3	11.80 m <sup>2</sup>
BUANDERIE	1.00 m <sup>2</sup>
SALLE DE BAIN	4.80 m <sup>2</sup>
WC	1.20 m <sup>2</sup>
<b>SURFACE TOTALE HABITABLE</b>	<b>107.20 m<sup>2</sup></b>
BALCON	16.30 m <sup>2</sup>
GARAGE	18.60 m <sup>2</sup>
JARDIN PRIVATIF	84.30 m <sup>2</sup>



Echelle Rdc + terrain 0 1m 2m 5m

**NIVEAU RDC**

Le mobilier et l'électroménager ne sont pas fournis. Possibilité de modifications de dimensions et d'équipements en fonction des contraintes techniques de construction. Les retombées, poutres, soffites, regards, édicules etc... prévus pour des raisons techniques de passage de réseaux et canalisations ne sont pas représentés sur le plan de vente et figurent aux documents techniques. L'aménagement des espaces verts est donné à titre indicatif, la SCI se réserve la possibilité d'apporter des modifications en fonction des contraintes techniques issues de l'étude de l'ingénieur VRD (escaliers, rampe, enrochement, murs de soutient de terre, nivellement de terrain, talus, différences de niveaux, réseaux, regards, collecteurs.....). Les pentes des jardins seront adaptées aux contraintes techniques du site. Le terme « seuil » est utilisé pour une hauteur comprise entre 0 et 4 cm, le terme « marche sur balcon » est utilisé pour une hauteur comprise entre 4 et 15 cm, le terme « marche sur terrasse » est utilisé pour une hauteur comprise entre 4 et 20 cm. Les hauteurs d'allèges : All. Basse : entre 0 et 50cm ht. / All. Moyenne : entre 50 et 150cm ht. / All. Haute : entre 150 et 190cm ht.

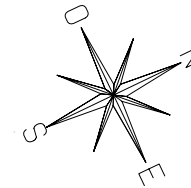
LEGENDE :

TE	TABLEAU ELECTRIQUE	OB	OSCILLO-BATTANT
GT	GAINÉ TECHNIQUE	PF	PORTE FENÊTRE
F	FENÊTRE	PL	PLACARD
F/All. vitrée	FENÊTRE + ALÈGE VITRÉE	VR	VOLET ROULANT

EMPLACEMENTS ELEMENTS :	MOBILIER NON		
LL	LAVE-LINGE	FURNIS ET NON POSÉS	
LV	LAVE-VAISSELLE	CHAUDIERE	
CUI	PLAQUES CUISSON	FRI	REFRIGERATEUR
■	POTEAU	—	RETOMBÉE DE POUTRE
□	FAUX-PLAFOND, SOFFITE	▨	CLOISON DEMONTABLE

Echelle: 0 0,5 1m 2m Date: 26/06/2023 Indice: E



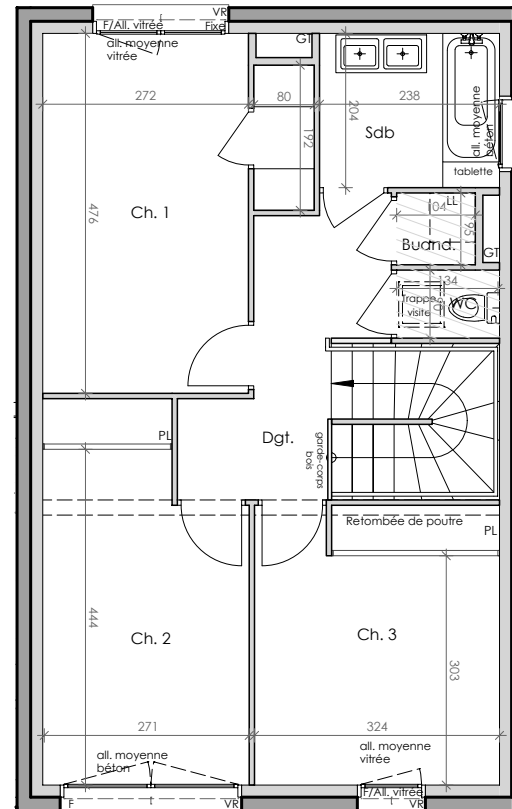
Le Bocage  
de Joanny



VILLA A 00 03

Villa en R+1 - 4 pièces

HALL + PL	4.00 m <sup>2</sup>
SEJOUR/CUISINE	45.60 m <sup>2</sup>
SALLE DE BAIN / WC	5.70 m <sup>2</sup>
DEGAGEMENT	6.40 m <sup>2</sup>
CHAMBRE 1 + DRESS	14.30 m <sup>2</sup>
CHAMBRE 2 + PL	12.40 m <sup>2</sup>
CHAMBRE 3	11.80 m <sup>2</sup>
BUANDERIE	1.00 m <sup>2</sup>
SALLE DE BAIN	4.80 m <sup>2</sup>
WC	1.20 m <sup>2</sup>
<b>SURFACE TOTALE HABITABLE</b>	<b>107.20 m<sup>2</sup></b>
BALCON	16.30 m <sup>2</sup>
GARAGE	18.60 m <sup>2</sup>
JARDIN PRIVATIF	84.30 m <sup>2</sup>



## NIVEAU R+1

Le mobilier et l'électroménager ne sont pas fournis. Possibilité de modifications de dimensions et d'équipements en fonction des contraintes techniques de construction. Les retombées, poutres, soffites, regards, édicules etc... prévus pour des raisons techniques de passage de réseaux et canalisations ne sont pas représentés sur le plan de vente et figurent aux documents techniques. L'aménagement des espaces verts est donné à titre indicatif, la SCl se réserve la possibilité d'apporter des modifications en fonction des contraintes techniques issues de l'étude de l'ingénieur VRD (escaliers, rampe, enrochement, murs de soutien de terre, nivellement de terrain, talus, différences de niveaux, réseaux, regards, collecteurs.....). Les pentes des jardins seront adaptées aux contraintes techniques du site. Le terme « seuil » est utilisé pour une hauteur comprise entre 0 et 4 cm, le terme « marche sur balcon » est utilisé pour une hauteur comprise entre 4 et 15 cm, le terme « marche sur terrasse » est utilisé pour une hauteur comprise entre 4 et 20 cm. Les hauteurs d'allèges : All. Basse . entre 0 et 50cm ht. / All. Moyenne . entre 50 et 150cm ht. / All. Haute . entre 150 et 190cm ht.

LEGENDE :

<b>TE</b> TABLEAU ELECTRIQUE	<b>OB</b> OSCILLO-BATTANT
<b>GT</b> GAINE TECHNIQUE	<b>PF</b> PORTE FENÊTRE
<b>F</b> FENÊTRE	<b>PL</b> PLACARD
<b>F/All. vitrée</b> FENÊTRE + ALÈGE VITRÉE	<b>VR</b> VOILET ROULANT

<b>EMPLACEMENTS ELEMENTS :</b>	<b>LL</b> MOBILIER NON FOURNIS ET NON POSÉS
<b>LV</b> LAVE-VAISSELLE	<b>Ch</b> CHAUDIERE
<b>CUI</b> PLAQUES CUISSON	<b>FRI</b> REFRIGERATEUR
<b>RETOMBÉE DE POUTRE</b>	<b>CLOISON DEMONTABLE</b>

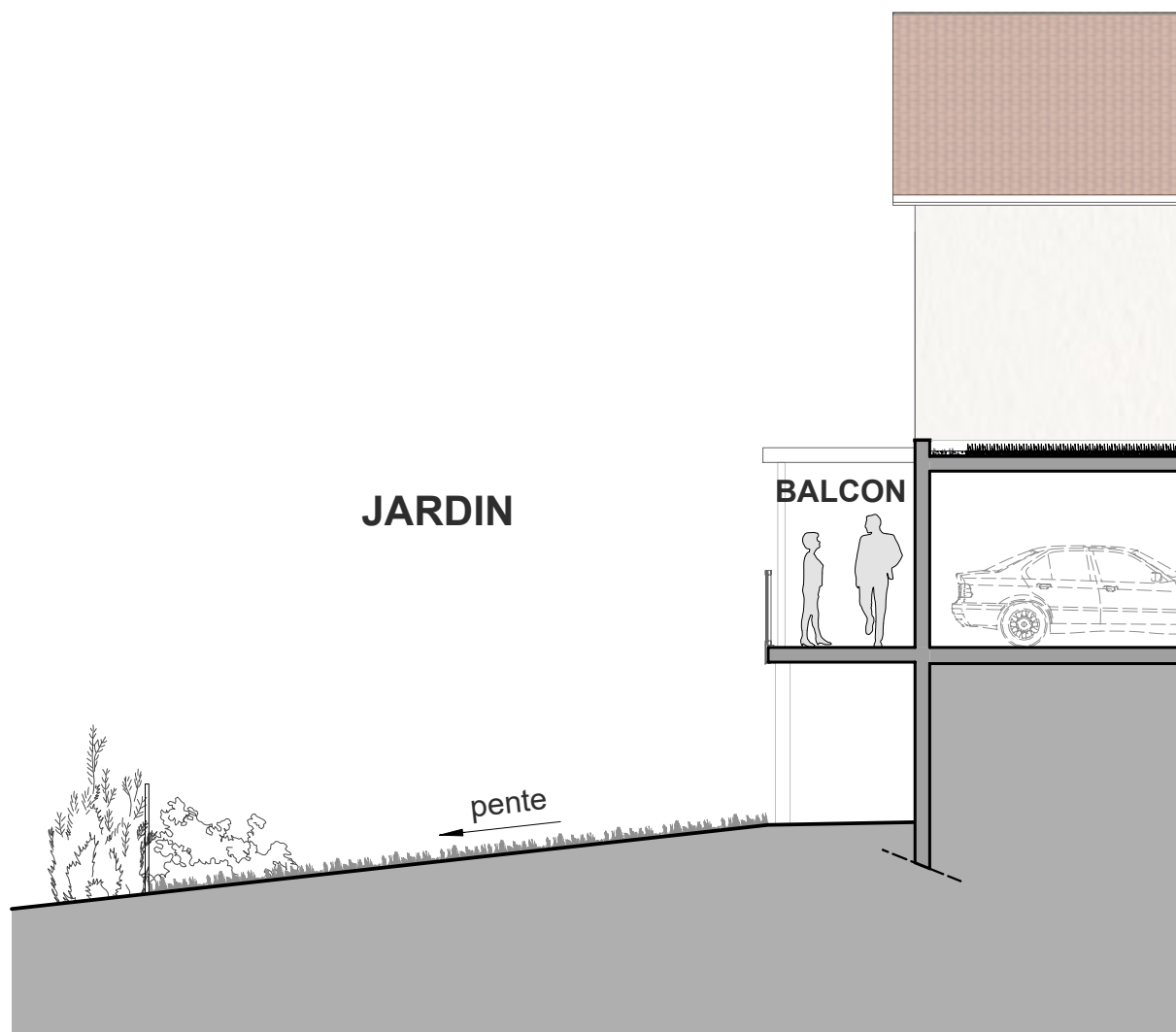
Echelle: 0 0,5 1m 2m	Date: 26/06/2023	Indice: E
----------------------	------------------	-----------

Le Bocage  
de Joanny



VILLA A 00 03

Villa en R+1 - 4 pièces



Profil estimé des jardins

L'aménagement des espaces verts est donné à titre indicatif, la SCI se réserve la possibilité d'apporter des modifications en fonction des contraintes techniques issues de l'étude de l'ingénieur VRD (escaliers, rampe, enrochement, murs de soutient de terre, nivellement de terrain, talus, différences de niveaux, réseaux, regards, collecteurs.....). Les pentes des jardins seront adaptées aux contraintes techniques du site.  
Le terme « seuil » est utilisé pour une hauteur comprise entre 0 et 4 cm, le te

Echelle:	0 0,5 1m 2m	Date:	26/06/2023	Indice:	E
----------	-------------	-------	------------	---------	---

ARCHITECTES:  
**ISIS Architecture & Urbanisme**  
5, rue Taillefer  
38400 St Martin d'Hères  
Tél. 04 76 62 89 65  
Web : <https://www.agence-isis.com/>

**ISIS**  
architecture & urbanisme