

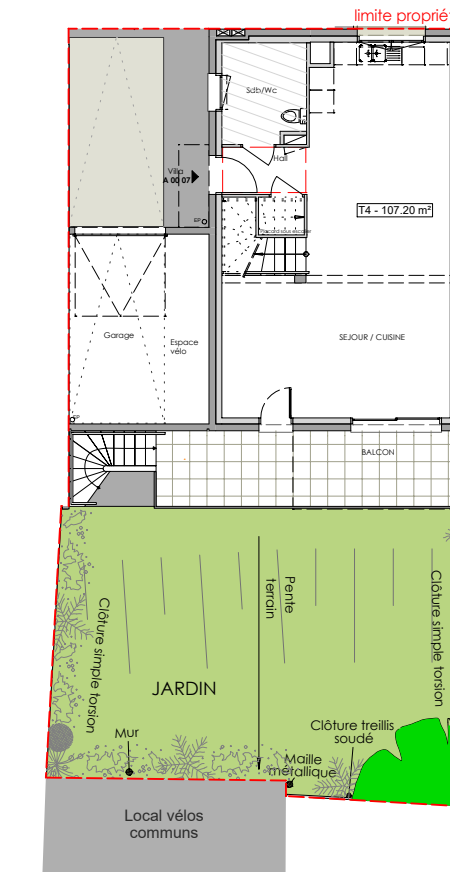
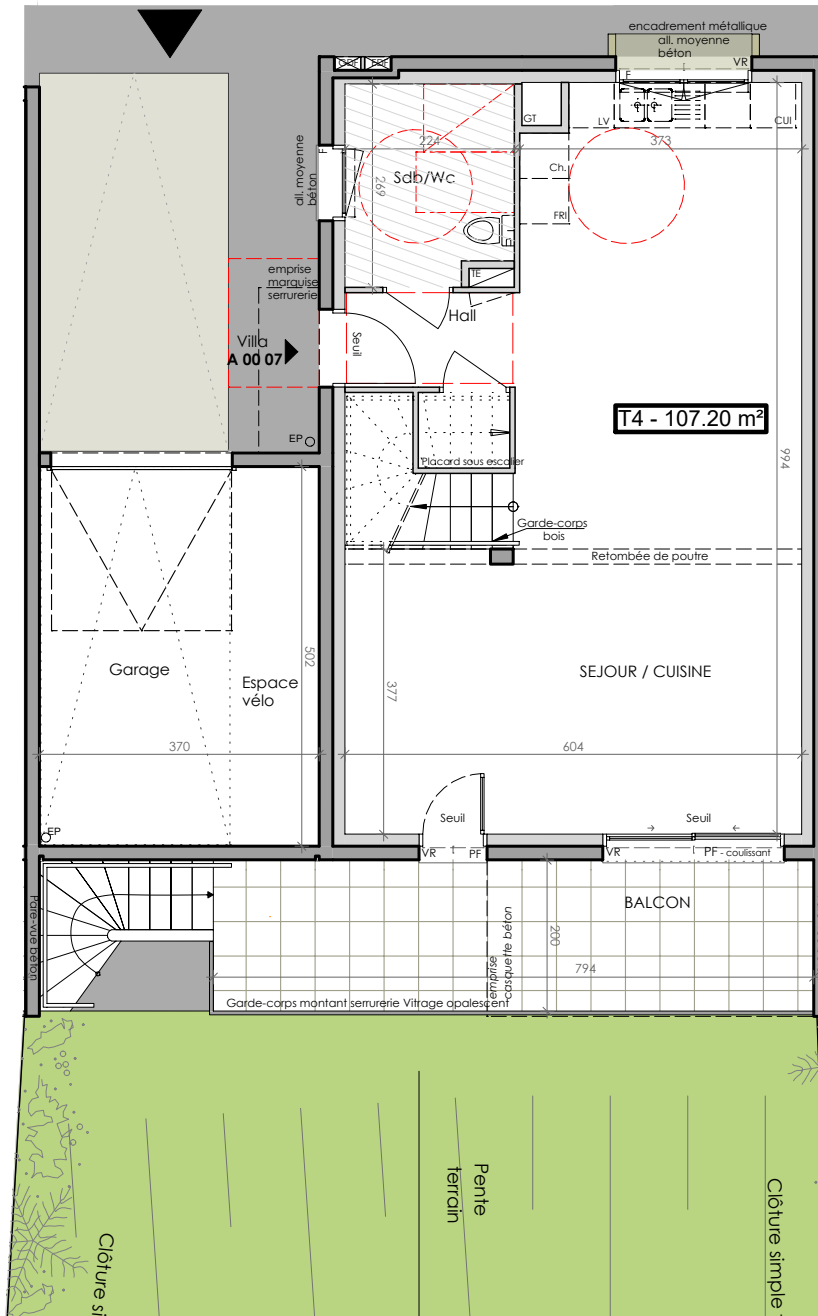
Le Bocage
de Joanny



VILLA A 00 07

Villa en R+1 - 4 pièces

| | |
|---------------------------------|-----------------------------|
| HALL + PL | 4.00 m ² |
| SEJOUR/CUISINE | 45.60 m ² |
| SALLE DE BAIN / WC | 5.70 m ² |
| DEGAGEMENT | 6.40 m ² |
| CHAMBRE 1 + DRESS | 14.30 m ² |
| CHAMBRE 2 + PL | 12.40 m ² |
| CHAMBRE 3 | 11.80 m ² |
| BUANDERIE | 1.00 m ² |
| SALLE DE BAIN | 4.80 m ² |
| WC | 1.20 m ² |
| SURFACE TOTALE HABITABLE | 107.20 m² |
| BALCON | 15.80 m ² |
| GARAGE | 18.60 m ² |
| JARDIN PRIVATIF | 81.20 m ² |



Echelle Rdc + terrain



NIVEAU RDC

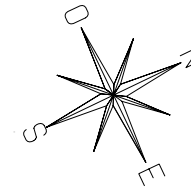
Le mobilier et l'électroménager ne sont pas fournis. Possibilité de modifications de dimensions et d'équipements en fonction des contraintes techniques de construction. Les retombées, poutres, soffites, regards, édicules etc... prévus pour des raisons techniques de passage de réseaux et canalisations ne sont pas représentés sur le plan de vente et figurent aux documents techniques. L'aménagement des espaces verts est donné à titre indicatif, la SCI se réserve la possibilité d'apporter des modifications en fonction des contraintes techniques issues de l'étude de l'ingénieur VRD (escaliers, rampe, enrochement, murs de soutient de terre, nivellement de terrain, talus, différences de niveaux, réseaux, regards, collecteurs.....). Les pentes des jardins seront adaptées aux contraintes techniques du site. Le terme « seuil » est utilisé pour une hauteur comprise entre 0 et 4 cm, le terme « marche sur balcon » est utilisé pour une hauteur comprise entre 4 et 15 cm, le terme « marche sur terrasse » est utilisé pour une hauteur comprise entre 4 et 20 cm. Les hauteurs d'allèges : All. Basse . entre 0 et 50cm ht. / All. Moyenne . entre 50 et 150cm ht. / All. Haute . entre 150 et 190cm ht.

LEGENDE :

| | | | |
|---------------|------------------------|----|-----------------|
| TE | TABLEAU ELECTRIQUE | OB | OSCILLO-BATTANT |
| GT | GAINÉ TECHNIQUE | PF | PORTE FENÊTRE |
| F | FENÊTRE | PL | PLACARD |
| F/All. vitrée | FENÊTRE + ALÈGE VITRÉE | VR | VOLET ROULANT |

| | | | |
|-------------------------|-----------------------|----------------------|---------------|
| EMPLACEMENTS ELEMENTS : | MOBIER NON | | |
| LL | LAVE-LINGE | FOURNIS ET NON POSÉS | |
| LV | LAVE-VAISSELLE | CHAUDIERE | |
| CUI | PLAQUES CUISSON | FRI | REFRIGERATEUR |
| | POTEAU | RETOMBÉE DE POUTRE | |
| | FAUX-PLAFOND, SOFFITE | CLOISON DEMONTABLE | |

Echelle: 0 0,5 1m 2m Date: 26/06/2023 Indice: E



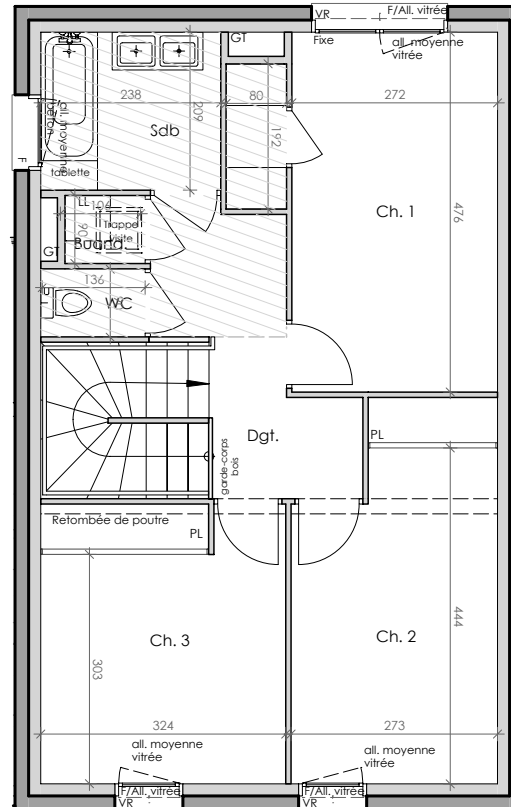
Le Bocage
de Joanny



VILLA A 00 07

Villa en R+1 - 4 pièces

| | |
|---------------------------------|-----------------------------|
| HALL + PL | 4.00 m ² |
| SEJOUR/CUISINE | 45.60 m ² |
| SALLE DE BAIN / WC | 5.70 m ² |
| DEGAGEMENT | 6.40 m ² |
| CHAMBRE 1 + DRESS | 14.30 m ² |
| CHAMBRE 2 + PL | 12.40 m ² |
| CHAMBRE 3 | 11.80 m ² |
| BUANDERIE | 1.00 m ² |
| SALLE DE BAIN | 4.80 m ² |
| WC | 1.20 m ² |
| SURFACE TOTALE HABITABLE | 107.20 m² |
| BALCON | 15.80 m ² |
| GARAGE | 18.60 m ² |
| JARDIN PRIVATIF | 81.20 m ² |



NIVEAU R+1

Le mobilier et l'électroménager ne sont pas fournis. Possibilité de modifications de dimensions et d'équipements en fonction des contraintes techniques de construction. Les retombées, poutres, soffites, regards, édicules etc... prévus pour des raisons techniques de passage de réseaux et canalisations ne sont pas représentés sur le plan de vente et figurent aux documents techniques. L'aménagement des espaces verts est donné à titre indicatif, la SCL se réserve la possibilité d'apporter des modifications en fonction des contraintes techniques issues de l'étude de l'ingénieur VRD (escaliers, rampe, enrochement, murs de soutient de terre, nivellement de terrain, talus, différences de niveaux, réseaux, regards, collecteurs.....). Les pentes des jardins seront adaptées aux contraintes techniques du site. Le terme « seuil » est utilisé pour une hauteur comprise entre 0 et 4 cm, le terme « marche sur balcon » est utilisé pour une hauteur comprise entre 4 et 15 cm, le terme « marche sur terrasse » est utilisé pour une hauteur comprise entre 4 et 20 cm. Les hauteurs d'allèges : All. Basse . entre 0 et 50cm ht. / All. Moyenne . entre 50 et 150cm ht. / All. Haute . entre 150 et 190cm ht.

| | | | |
|--------------------------------|-------------------------|--------------|------------------------------------|
| LEGENDE : | | | |
| TE | TABLEAU ELECTRIQUE | OB | OSCILLO-BATTANT |
| GT | GAINE TECHNIQUE | PF | PORTE FENÊTRE |
| F | FENÊTRE | PL | PLACARD |
| F/All. vitrée | FENÊTRE + ALLEGE VITREE | VR | VOLET ROULANT |
| EMPLACEMENTS ELEMENTS : | | □ □ □ | MOBIILIER NON FOURNIS ET NON POSÉS |
| LL | LAVE-LINGE | Ch | CHAUDIERE |
| LV | LAVE-VAISSELLE | FRI | REFRIGERATEUR |
| CUI | PLAQUES CUISSON | — — | RETOMBÉE DE POUTRE |
| ■ | POTEAU | ▨ | CLOISON DEMONTABLE |
| ▨ | FAUX-PLAFOND, SOFFITE | | |

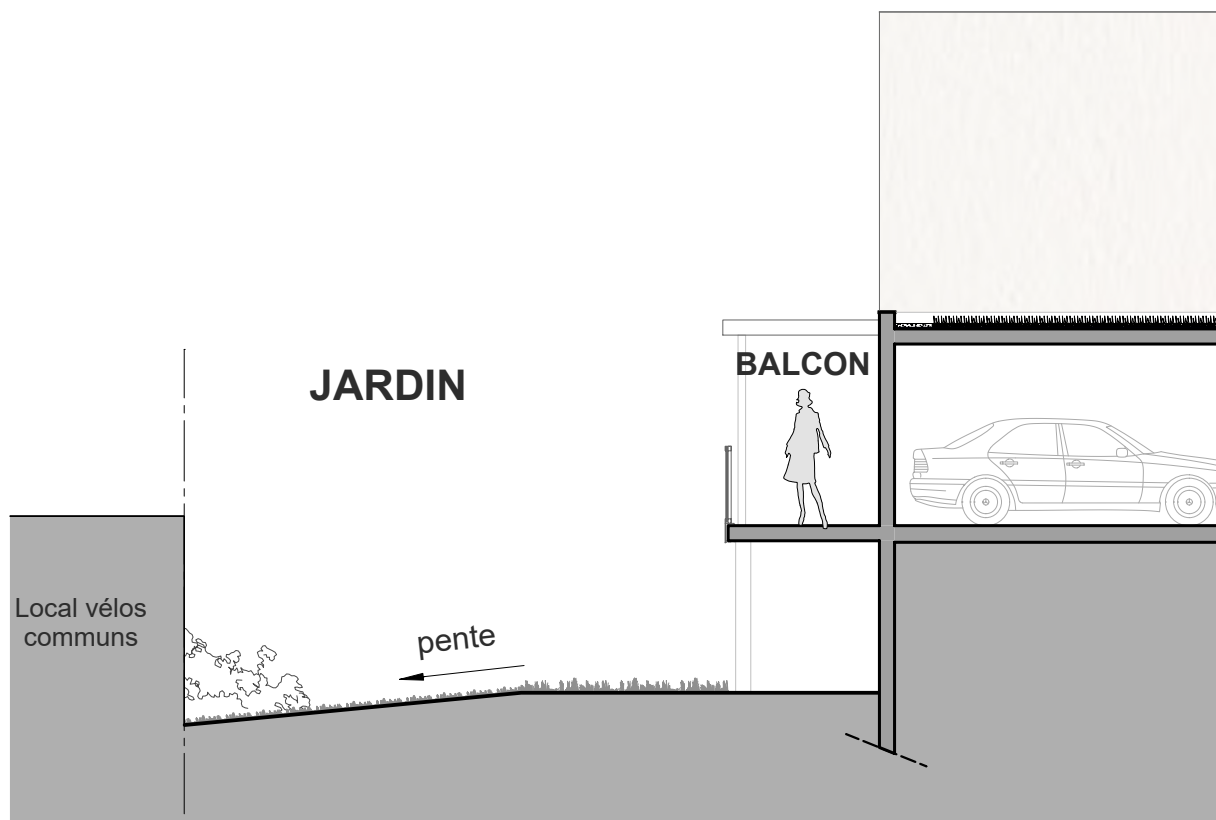
| | | | | | |
|----------|-------------|-------|------------|---------|---|
| Echelle: | 0 0,5 1m 2m | Date: | 26/06/2023 | Indice: | E |
|----------|-------------|-------|------------|---------|---|

Le Bocage
de Joanny



VILLA A 00 07

Villa en R+1 - 4 pièces



Profil estimé des jardins

L'aménagement des espaces verts est donné à titre indicatif, la SCI se réserve la possibilité d'apporter des modifications en fonction des contraintes techniques issues de l'étude de l'ingénieur VRD (escaliers, rampe, enrochement, murs de soutient de terre, nivellement de terrain, talus, différences de niveaux, réseaux, regards, collecteurs.....). Les pentes des jardins seront adaptées aux contraintes techniques du site.
Le terme « seuil » est utilisé pour une hauteur comprise entre 0 et 4 cm, le te

| | | | | | |
|----------|-------------|-------|------------|---------|---|
| Echelle: | 0 0,5 1m 2m | Date: | 26/06/2023 | Indice: | E |
|----------|-------------|-------|------------|---------|---|

ARCHITECTES:
ISIS Architecture & Urbanisme
5, rue Taillefer
38400 St Martin d'Hères
Tél. 04 76 62 89 65
Web : <https://www.agence-isis.com/>