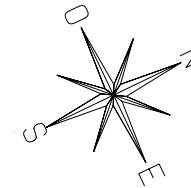


## NIVEAU RDC

Le mobilier et l'électroménager ne sont pas fournis. Possibilité de modifications de dimensions et d'équipements en fonction des contraintes techniques de construction. Les retombées, poutres, soffites, regards, édicules etc... prévus pour des raisons techniques de passage de réseaux et canalisations ne sont pas représentés sur le plan de vente et figurent aux documents techniques. L'aménagement des espaces verts est donné à titre indicatif, la SCI se réserve la possibilité d'apporter des modifications en fonction des contraintes techniques issues de l'étude de l'ingénieur VRD (escaliers, rampe, enrochement, murs de soutient de terre, nivellement de terrain, talus, différences de niveaux, réseaux, regards, collecteurs.....). Les pentes des jardins seront adaptées aux contraintes techniques du site. Le terme « seuil » est utilisé pour une hauteur comprise entre 0 et 4 cm, le terme « marche sur balcon » est utilisé pour une hauteur comprise entre 4 et 15 cm, le terme « marche sur terrasse » est utilisé pour une hauteur comprise entre 4 et 20 cm. Les hauteurs d'allèges : All. Basse . entre 0 et 50cm ht. / All. Moyenne . entre 50 et 150cm ht. / All. Haute . entre 150 et 190cm ht.

**SD'access** AL  
L'accès à votre mesure



**Gilles TRIGNAT**  
RESIDENCES  
UN ENGAGEMENT DE QUALITÉ. UNE SIGNATURE.

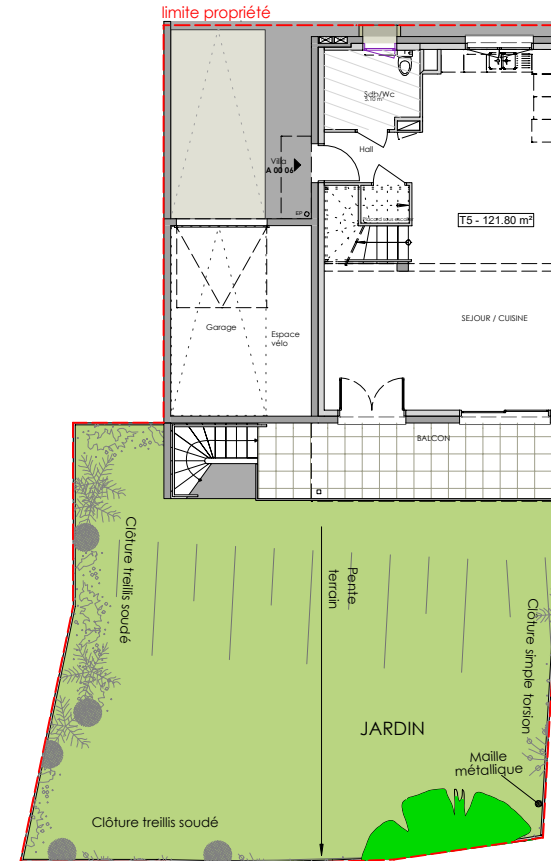
# Le Bocage de Joanny



## VILLA A 00 06

Villa en R+1 - 5 pièces

HALL + PL	4.40 m <sup>2</sup>
SEJOUR/CUISINE	44.60 m <sup>2</sup>
SALLE DE BAIN / WC	5.00 m <sup>2</sup>
DEGAGEMENT + PL	9.60 m <sup>2</sup>
CHAMBRE 1 + PL	13.00 m <sup>2</sup>
CHAMBRE 2 + PL	11.50 m <sup>2</sup>
CHAMBRE 3 + PL	11.30 m <sup>2</sup>
CHAMBRE 4 + PL	15.10 m <sup>2</sup>
BUANDERIE	2.00 m <sup>2</sup>
SALLE DE BAIN	4.00 m <sup>2</sup>
WC	1.30 m <sup>2</sup>
<b>SURFACE TOTALE HABITABLE</b>	<b>121.80 m<sup>2</sup></b>
BALCON	16.10 m <sup>2</sup>
GARAGE	18.70 m <sup>2</sup>
JARDIN PRIVATIF	127.30 m <sup>2</sup>



Echelle Rdc + terrain

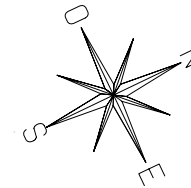


LEGENDE :			
TE	TABLEAU ELECTRIQUE	OB	OSCILLO-BATTANT
GT	GAINÉ TECHNIQUE	PF	PORTE FENÊTRE
F	FENÊTRE	PL	PLACARD
F/All. vitrée	FENÊTRE + ALÈGE VITRÉE	VR	VOLET ROULANT
EMPLACEMENTS ELEMENTS :		MO	MOBIER NON
LL	LAVE-LINGE	FN	FOURNIS ET NON POSÉS
LV	LAVE-VAISSELLE	Ch	CHAUDIERE
CUI	PLAQUES CUISSON	FRI	REFRIGERATEUR
■	POTEAU	---	RETOMBÉE DE POUTRE
□	FAUX-PLAFOND, SOFFITE	▨	CLOISON
□	DEMONTABLE		

Echelle:	0 0,5 1m 2m	Date:	26/06/2023	Indice:	E
----------	-------------	-------	------------	---------	---

ARCHITECTES:  
**ISIS Architecture & Urbanisme**  
5, rue Taillefer  
38400 St Martin d'Hères  
Tél. 04 76 62 89 65  
Web : <https://www.agence-isis.com/>



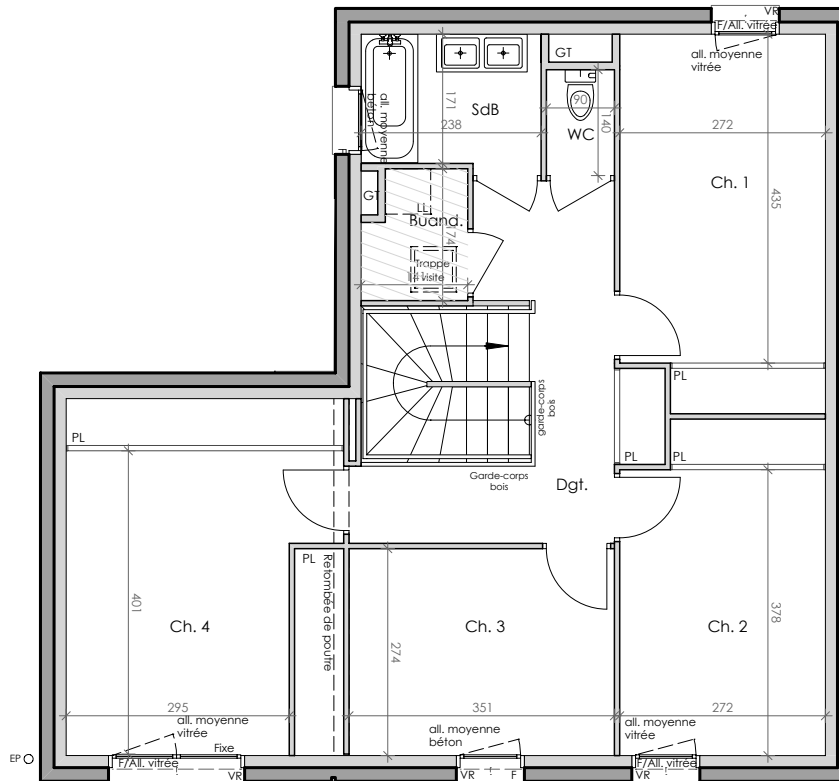


Le Bocage  
de Joanny



**VILLA A 00 06**

Villa en R+1 - 5 pièces



HALL + PL	4.40 m <sup>2</sup>
SEJOUR/CUISINE	44.60 m <sup>2</sup>
SALLE DE BAIN / WC	5.00 m <sup>2</sup>
DEGAGEMENT + PL	9.60 m <sup>2</sup>
CHAMBRE 1 + PL	13.00 m <sup>2</sup>
CHAMBRE 2 + PL	11.50 m <sup>2</sup>
CHAMBRE 3 + PL	11.30 m <sup>2</sup>
CHAMBRE 4 + PL	15.10 m <sup>2</sup>
BUANDERIE	2.00 m <sup>2</sup>
SALLE DE BAIN	4.00 m <sup>2</sup>
WC	1.30 m <sup>2</sup>
<b>SURFACE TOTALE HABITABLE</b>	<b>121.80 m<sup>2</sup></b>
BALCON	16.10 m <sup>2</sup>
GARAGE	18.70 m <sup>2</sup>
JARDIN PRIVATIF	127.30 m <sup>2</sup>

<b>LEGENDE :</b>			
<b>TE</b>	TABLEAU ELECTRIQUE	<b>OB</b>	OSCILLO-BATTANT
<b>GT</b>	GAINE TECHNIQUE	<b>PF</b>	PORTE FENÊTRE
<b>F</b>	FENÊTRE	<b>PL</b>	PLACARD
<b>F/All. vitrée</b>	FENÊTRE + ALLEGE VITREE	<b>VR</b>	VOLET ROULANT
<b>EMPLACEMENTS ELEMENTS :</b>		<b>MOBILIER NON</b>	
<b>LL</b>	LAVE-LINGE	<b>FOURNIS ET NON POSÉS</b>	
<b>LV</b>	LAVE-VAISSELLE	<b>Ch</b>	CHAUDIERE
<b>CUI</b>	PLAQUES CUISSON	<b>FRI</b>	REFRIGERATEUR
<b>POTEAU</b>		<b>RETOMBÉE DE POUTRE</b>	
<b>FAUX-PLAFOND, SOFFITE</b>		<b>CLOISON</b>	
<b>DEMONTABLE</b>			

Echelle:	0 0,5 1m 2m	Date:	26/06/2023	Indice:	E
----------	-------------	-------	------------	---------	---

## NIVEAU R+1

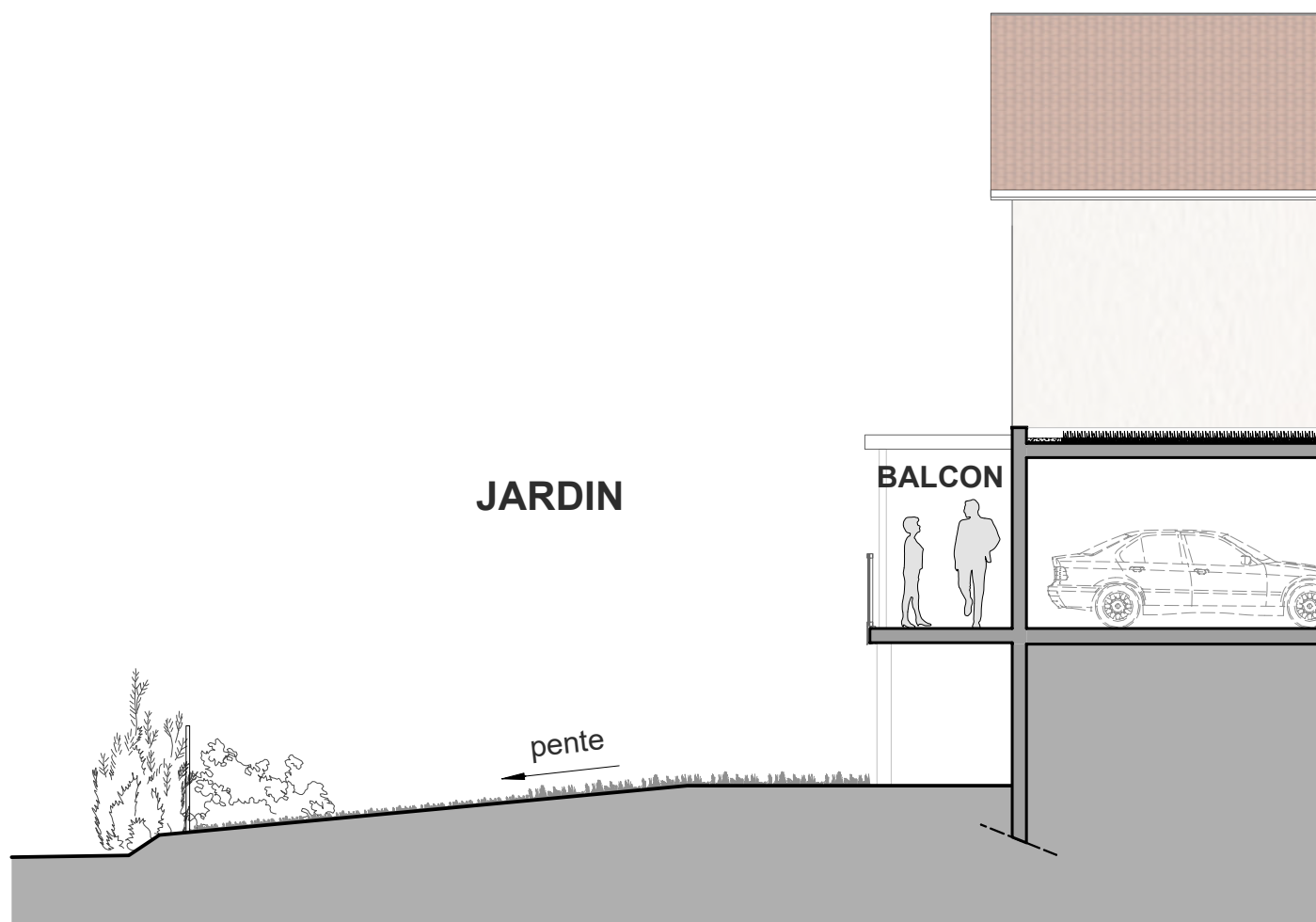
Le mobilier et l'électroménager ne sont pas fournis. Possibilité de modifications de dimensions et d'équipements en fonction des contraintes techniques de construction. Les retombées, poutres, soffites, regards, édicules etc... prévus pour des raisons techniques de passage de réseaux et canalisations ne sont pas représentés sur le plan de vente et figurent aux documents techniques. L'aménagement des espaces verts est donné à titre indicatif, la SCI se réserve la possibilité d'apporter des modifications en fonction des contraintes techniques issues de l'étude de l'ingénieur VRD (escaliers, rampe, enrochement, murs de soutien de terre, nivellement de terrain, talus, différences de niveaux, réseaux, regards, collecteurs.....). Les pentes des jardins seront adaptées aux contraintes techniques du site. Le terme « seuil » est utilisé pour une hauteur comprise entre 0 et 4 cm, le terme « marche sur balcon » est utilisé pour une hauteur comprise entre 4 et 15 cm, le terme « marche sur terrasse » est utilisé pour une hauteur comprise entre 4 et 20 cm. Les hauteurs d'allèges : All. Basse . entre 0 et 50cm ht. / All. Moyenne . entre 50 et 150cm ht. / All. Haute . entre 150 et 190cm ht.

Le Bocage  
de Joanny



VILLA A 00 06

Villa en R+1 - 5 pièces



Profil estimé des jardins

L'aménagement des espaces verts est donné à titre indicatif, la SCI se réserve la possibilité d'apporter des modifications en fonction des contraintes techniques issues de l'étude de l'ingénieur VRD (escaliers, rampe, enrochement, murs de soutient de terre, nivellement de terrain, talus, différences de niveaux, réseaux, regards, collecteurs.....). Les pentes des jardins seront adaptées aux contraintes techniques du site.  
Le terme « seuil » est utilisé pour une hauteur comprise entre 0 et 4 cm, le te

Echelle:	0 0,5 1m 2m	Date:	26/06/2023	Indice:	E
----------	-------------	-------	------------	---------	---

ARCHITECTES:  
**ISIS Architecture & Urbanisme**  
5, rue Taillefer  
38400 St Martin d'Hères  
Tél. 04 76 62 89 65  
Web : <https://www.agence-isis.com/>