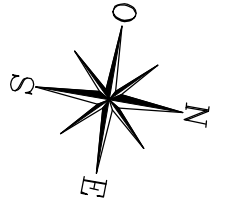


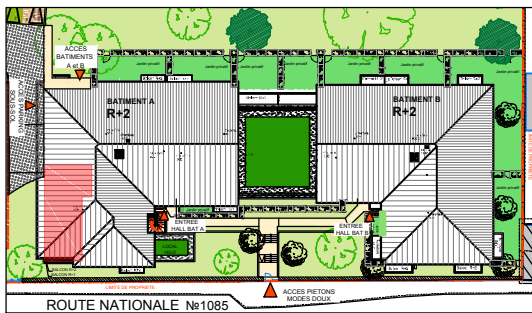
LES TRAVERSÉES DE L'AGNY

2640 ROUTE DEPARTEMENTALE N°1085
38300 NIVOLAS-VERMELLE

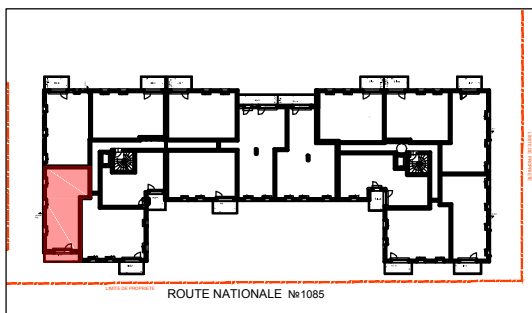
PLAN DE PRE-COMMERCIALISATION



PLAN DE MASSE



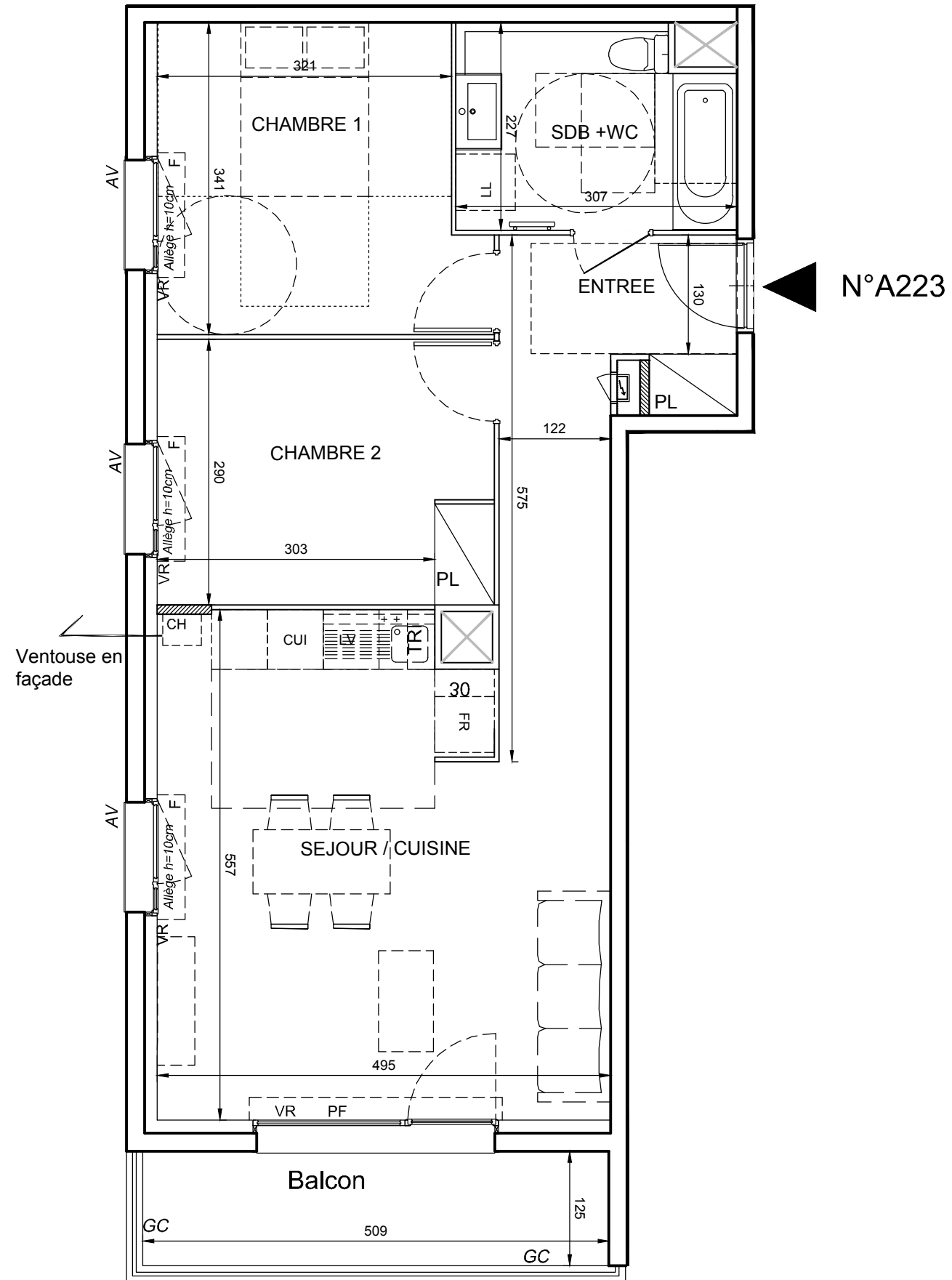
PLAN D'ETAGE



N° A223	TYPE: T3	NIVEAU: 2° étage
---------	----------	------------------

TABEAU DE SURFACES	SURFACE HABITABLE
ENTREE	7,37 m ²
SEJOUR / CUISINE	27,08 m ²
CHAMBRE 1	11,46 m ²
CHAMBRE 2 + PL	10,64 m ²
SALLE DE BAINS + WC	6,55 m ²
SURFACE TOTALE HABITABLE	63,10 m²
BALCON	6,36 m ²
SURFACE TOTALE PRIVATIVE	69,46 m²

LEGENDE:		Seuil: de 0 à 2 cm Marche: de 2 à 15cm	
	PRISE 16A COMMANDEE		APPLIQUE EXTERIEURE
	PRISE 16A		DETECTEUR ET AVERTISSEUR AUTONOME DE FUMEE (LE BET ELECTRICITE POURRA AJUSTER LA POSITION DU DAAF SI NECESSAIRE)
	PRISE ETANCHE		VIDEOPHONE
	TERMINAL 32A		PRISE RJ 45
	PRISE 20A SPECIALISEE (Four, Lave-vaisselle ou Lave-linge)		ESPACE TECHNIQUE ELECTRIQUE DU LOGT.
	PRISE 16A HAUTE		ROBINET DE PUISAGE
	PRISE 16A HAUTE MICRO-ONDES		BALLON D'EAU CHAUDE SUR PIED
	SORTIE DE FIL HOTTE		BALLON D'EAU CHAUDE SUSPENDU
	SORTIE DE FIL EN PLAFOND		RADIATEUR
	SORTIE DE FIL EN APPLIQUE		SECHE-SERVIETTES
	LL LAVE LINGE		CUI BLOC CUISSON
	LV LAVE VAISSELLE		F REFRIGERATEUR
	MP MODULE PACK (SI PACK PAV OU PAL ACHETE EN SUPPLEMENT)		VR VOLET ROULANT
	AV ALLEGE VITREE		GC GARDE-CORPS
	RETOMBEE DE POUTRE		SOFFITE
	TRI TRI SELECTIF		LC LINEAIRE COMPLEMENT. (EXIGENCE NF HABITAT)
	LIMITE SUPERIEURE DES TRAPPES DE VISITE DES CUISINES < 75CM DU SOL FINI		



Hauteur sous plafond des pièces principales sauf mention particulière : 2.50 m

Echelle		Date	12/2023	Indice : 0
---------	--	------	---------	------------

DES MODIFICATIONS SONT SUSCEPTIBLES D'ETRE APPORTEES A CE PLAN EN FONCTION DES NECESSITES TECHNIQUES OU REGLEMENTAIRES DE LA REALISATION, TANT EN CE QUI CONCERNE LES DIMENSIONS LIBRES, QUE L'EQUIPEMENT. LES SURFACES, LES HAUTEURS SOUS PLAFOND AINSI QUE LES HAUTEURS DE SEUILS OU D'ALLEGES INDIQUEES SONT APPROXIMATIVES. LES RETOMBES, SOFFITES, FAUX-PLAFONDS, TRAPPES DE VISITES, AINSI QUE L'EMPLACEMENT DES DESCENTES D'EAUX PLUVIALES, DES EQUIPEMENTS SANITAIRES NE SONT PAS TOUS FIGURES OU LE SONT A TITRE INDICATIF. LE NOMBRE, LA TAILLE ET L'EMPLACEMENT DES RADIATEURS SONT DONNES A TITRE INDICATIF ET SERONT PRECISES APRES ETUDE THERMIQUE. AUCUN ELEMENT DE CUISINE N'EST FOURNI HORS ACHAT PACK.

PROVISoire