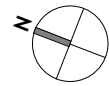
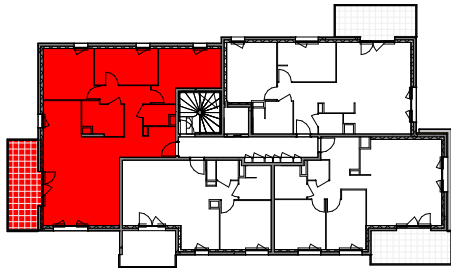


LOCALISATION

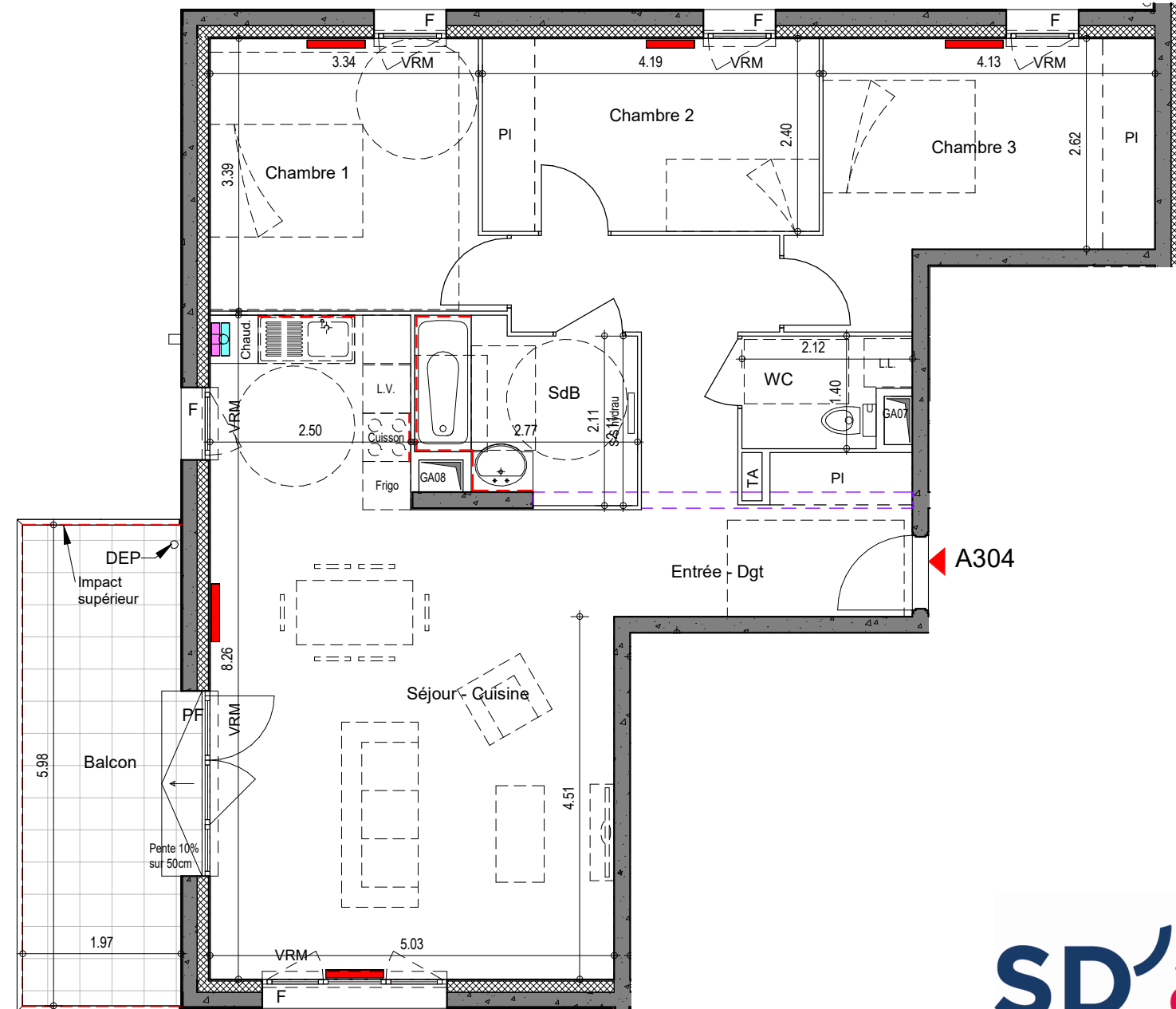


Plan de niveau

SURFACES

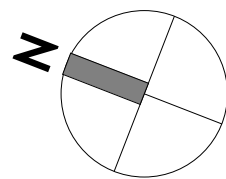
Entrée - Dgt	12.85 m ²
Séjour - Cuisine	35.45 m ²
Chambre 1	11.65 m ²
Chambre 2	10.05 m ²
Chambre 3	12.55 m ²
SdB	5.55 m ²
WC	2.65 m ²
SURFACE TOTALE :	90.75 m²

Balcon	11.80 m ²
--------	----------------------



LEGENDE :

L.L. : Lave Linge	C : Cuisson
L.V. : Lave Vaisselle	PI : Placard
Réf. : Réfrigérateur	TA : Tableau d'abonné
F : Fenêtre	PF : Porte fenêtre
Fx : Fenêtre fixe	GC : Garde corps
VRM : Volet roulant manuel	VRE : Volet roulant élec.
▨ Cloison démontable	— Retombée de poutre
▨ Faux plafond	▨ Nourrice chauffage
▨ Radiateur	▨ Nourrice eau froide
	▨ Nourrice eau chaude



ECHELLE : 1/75ème
DATE : 04-01-2024
Ind. F



SD'access 
L'accession à votre mesure

Sous réserve de modifications techniques.
Les surfaces indiquées sont approximatives et peuvent varier dans le cadre de la législation des VEFA (+/- 5%).
Le mobilier est représenté à titre indicatif. Seuls seront fournis les équipements figurant sur le descriptif annexé à l'acte de vente.