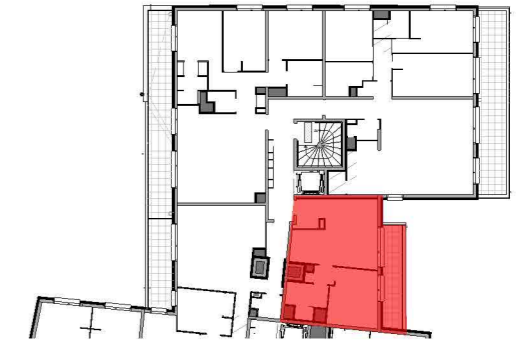


PLAN DE PRE-COMMERCIALISATION

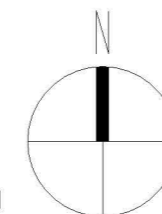
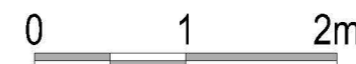
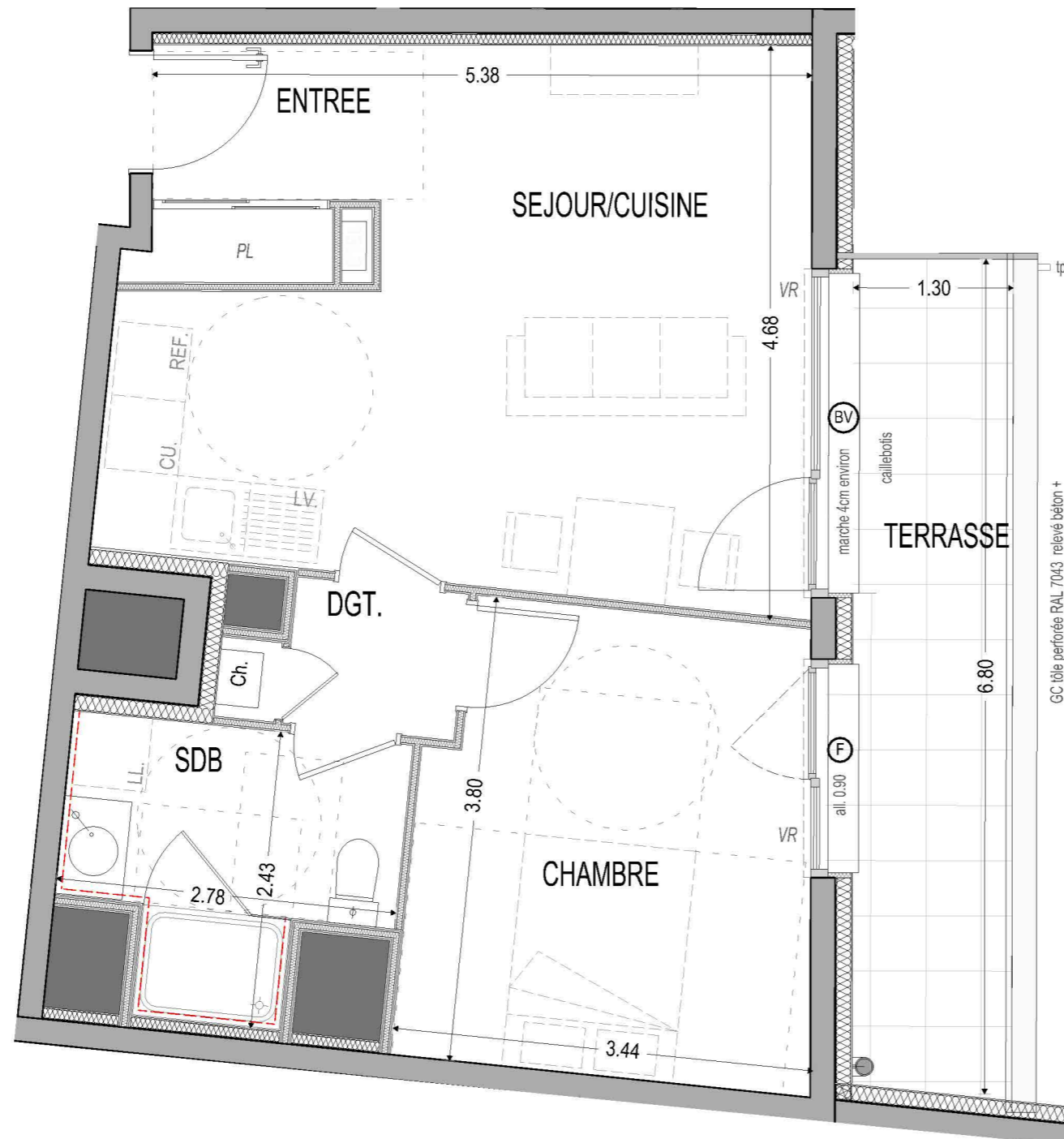


Terre de Chêne

3, Avenue Esclangon - 38610 GIERES



PLAN DE REPERAGE, Bâtiment ech. 1/500



N°	TYPE	BAT.	NIVEAU
B3.01	T2	B	R+3

Surfaces Habitables

ENTREE	3,25
SEJOUR/CUISINE	20,79
CHAMBRE	11,92
SDB	5,31
DGT.	1,68
	42,95
BALCON	10,28



Nota : la surface des placards est incluse dans celle des pièces attenantes

LÉGENDE

(F) : Fenêtre	LV. : Empl. lave-vaisselle
(PF) : Porte-fenêtre	LL. : Empl. lave-linge
(BV) : Baie vitrée	CU. : Empl. cuisinière & four
(FV) : Fenêtre allège vitrée	REF. : Empl. réfrigérateur
VR : Volet roulant électrique	- - - : Linéaire de faïence
C.D. : Cloison démontable	— : Sèche-serviettes
PL : Placard	[ETEL] : Tableau électrique
— : Mobilier non fourni	[] : Faux-plafond ou soffite
	[] : Regards (ext.)
	[] : Chauffeur ECS

SD'access AL
L'accès à votre mesure

MIKADO
ARCHITECTES

Format : A3

Date d'édition : 02/10/2023

Indice : E

Nota : Des modifications pourront être apportées au plan suivant les nécessités techniques et administratives rencontrées lors de la réalisation. Les surfaces indiquées et les côtes sont approximatives. Les dimensions libres, les équipements, la position des baies, les seuils, les allèges, les retombées, les soffites et les faux-plafonds, les plantations ... peuvent évoluer; ils sont représentés à titre indicatif et ne sont pas contractuels.