

PLAN DE PRE-COMMERCIALISATION



Terre de Chêne

3, Avenue Esclangon - 38610 GIERES



PLAN DE REPERAGE, Bâtiment ech. 1/500

N°	TYPE	BAT.	NIVEAU
B4.01	T5	B	R+4

Surfaces Habitables

ENTREE	8,19
SEJOUR/CUISINE	47,01
CHAMBRE 1	13,42
CHAMBRE 2	10,67
CHAMBRE 3	11,41
CHAMBRE 4	9,68
SDB	6,16
SDD	2,52
WC 1	2,11
WC 2	2,00
DGT.	4,94
TERRASSE	118,11
TERRASSE	75,75

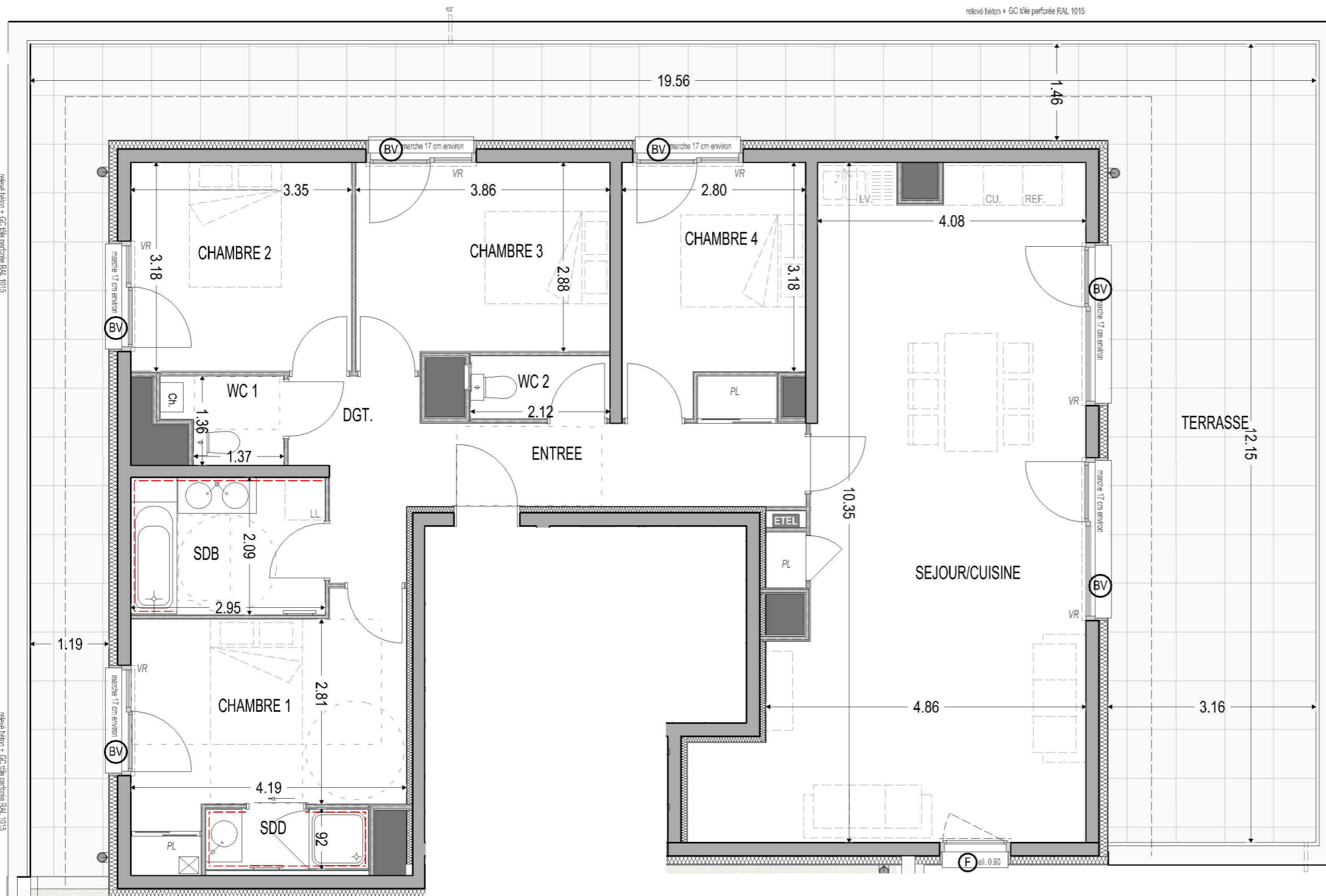
B4.01



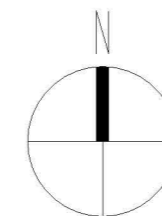
Nota : la surface des placards est incluse dans celle des pieces attenantes

LÉGENDE

(F) : Fenêtre	LV :	Empl. lave-vaisselle
(PF) : Porte-fenêtre	LL :	Empl. lave-linge
(BV) : Baie vitrée	CU :	Empl. cuisinière & four
(FV) : Fenêtre allège vitrée	REF :	Empl. réfrigérateur
VR :	---	Linéaire de faïence
C.D. : Cloison démontable	---	Sèche-serviettes
PL :	ETEL :	Tableau électrique
---	---	Faux-plafond ou soffite
	(O) :	Regards (ext.)
	(X) :	Rechauffeur ECS



0 1 2m



Nota : Des modifications pourront être apportées au plan suivant les nécessités techniques et administratives rencontrées lors de la réalisation. Les surfaces indiquées et les côtes sont approximatives. Les dimensions libres, les équipements, la position des baies, les seuils, les allèges, les retombées, les soffites et les faux-plafonds, les plantations ... peuvent évoluer; ils sont représentés à titre indicatif et ne sont pas contractuels.

Format :

Date d'édition : 02/10/2023

Indice : E

SD'access AL
L'accès à votre mesure

MIKADO
ARCHITECTES