



# 22 HABITATS INTERMÉDIAIRES TYPE T4D A6 101 / R+1



4, chemin du petit bois, 38360 Sassenage  
Tel : 04 76 27 53 53  
www.atelier-groll.com  
contact@atelier-groll.com

## LOCALISATION:



## SURFACES:

### RDC

Entrée	7,00 m <sup>2</sup>
Séjour - Cuisine	32,61 m <sup>2</sup>
Chambre 1 + Dressing	15,75 m <sup>2</sup>
DGT	2,45 m <sup>2</sup>
SDB	3,91 m <sup>2</sup>
WC+BU	3,08 m <sup>2</sup>
<b>TOTAL SHAB RDC</b>	<b>64,80 m<sup>2</sup></b>

### ETAGE inf 1,80 m

Chambre 2	12,65 m <sup>2</sup>	3,29 m <sup>2</sup>
Chambre 3	17,37 m <sup>2</sup>	4,56 m <sup>2</sup>
DGT	7,75 m <sup>2</sup>	1,22 m <sup>2</sup>
SDE	4,50 m <sup>2</sup>	1,16 m <sup>2</sup>
WC	1,52 m <sup>2</sup>	0,00
<b>TOTAL SHAB ETAGE</b>	<b>43,79 m<sup>2</sup></b>	<b>10,23 m<sup>2</sup></b>
<b>SURFACE HABITABLE</b>	<b>108,59 m<sup>2</sup></b>	

### ANNEXE

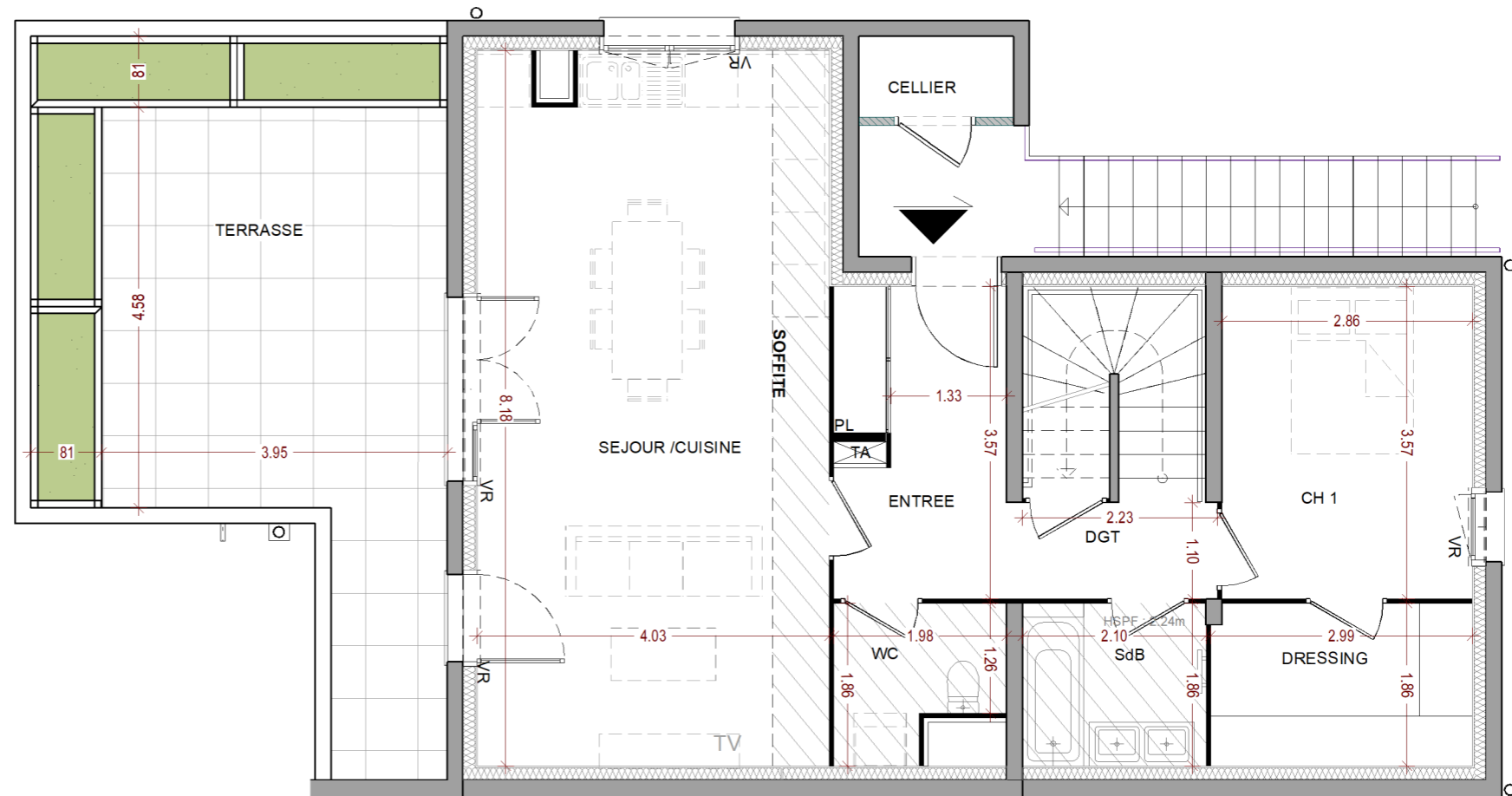
Terrasse	29,43 m <sup>2</sup>
Garage	15,10 m <sup>2</sup>
Place 12	12,50 m <sup>2</sup>
Cellier	1,62 m <sup>2</sup>

## LÉGENDE:

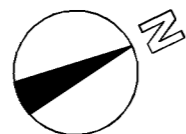
FE: FENETRES	VR: VOLET ROULANT
PF: PORTE FENETRE	LL: LAVE LINGE
PL: PLACARD	LV: LAVE VAISSELLE
GT: GAINTE TECHNIQUE	CUI: CUISSON
EP: DESCENTE EAU PLUVIALE	F: REFRIGERATEUR
TA: TABLEAU D'ABONNE	CH: CHAUDIERE
ALL: ALLEGE FENETRE	HSFP: HAUTEUR SOUS FAUX-PLAFOND



NOTA: "sous réserve de modifications techniques, les surfaces indiquées sont approximatives et peuvent varier dans le cadre de la législation des VEFA (+/-5%). Le mobilier est représenté à titre indicatif. Seuls seront fournis les équipements figurants sur le descriptif annexé à l'acte de vente"



Niveau 0



Echelle: 1/75e



# 22 HABITATS INTERMÉDIAIRES TYPE T4D A6 101 / COMBLES



4, chemin du petit bois, 38360 Sassenage  
Tel : 04 76 27 53 53  
www.atelier-groll.com  
contact@atelier-groll.com

## LOCALISATION:



## SURFACES:

### RDC

Entrée	7,00 m <sup>2</sup>
Séjour - Cuisine	32,61 m <sup>2</sup>
Chambre 1 + Dressing	15,75 m <sup>2</sup>
DGT	2,45 m <sup>2</sup>
SDB	3,91 m <sup>2</sup>
WC+BU	3,08 m <sup>2</sup>
<b>TOTAL SHAB RDC</b>	<b>64,80 m<sup>2</sup></b>

### ETAGE

inf 1,80 m

Chambre 2	12,65 m <sup>2</sup>	3,29 m <sup>2</sup>
Chambre 3	17,37 m <sup>2</sup>	4,56 m <sup>2</sup>
DGT	7,75 m <sup>2</sup>	1,22 m <sup>2</sup>
SDE	4,50 m <sup>2</sup>	1,16 m <sup>2</sup>
WC	1,52 m <sup>2</sup>	0,00 m <sup>2</sup>
<b>TOTAL SHAB ETAGE</b>	<b>43,79 m<sup>2</sup></b>	<b>10,23 m<sup>2</sup></b>
<b>SURFACE HABITABLE</b>	<b>108,59 m<sup>2</sup></b>	

### ANNEXE

Terrasse	29,43 m <sup>2</sup>
Garage	15,10 m <sup>2</sup>
Place 12	12,50 m <sup>2</sup>
Cellier	1,62 m <sup>2</sup>

## LÉGENDE:

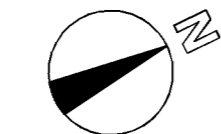
FE: FENETRES	VR: VOLET ROULANT
PF: PORTE FENETRE	LL: LAVE LINGE
PL: PLACARD	LV: LAVE VAISSELLE
GT: GAINTE TECHNIQUE	CUI: CUISSON
EP: DESCENTE EAU PLUVIALE	F: REFRIGERATEUR
TA: TABLEAU D'ABONNE	CH: CHAUDIERE
ALL: ALLEGE FENETRE	HSFP: HAUTEUR SOUS FAUX-PLAFOND



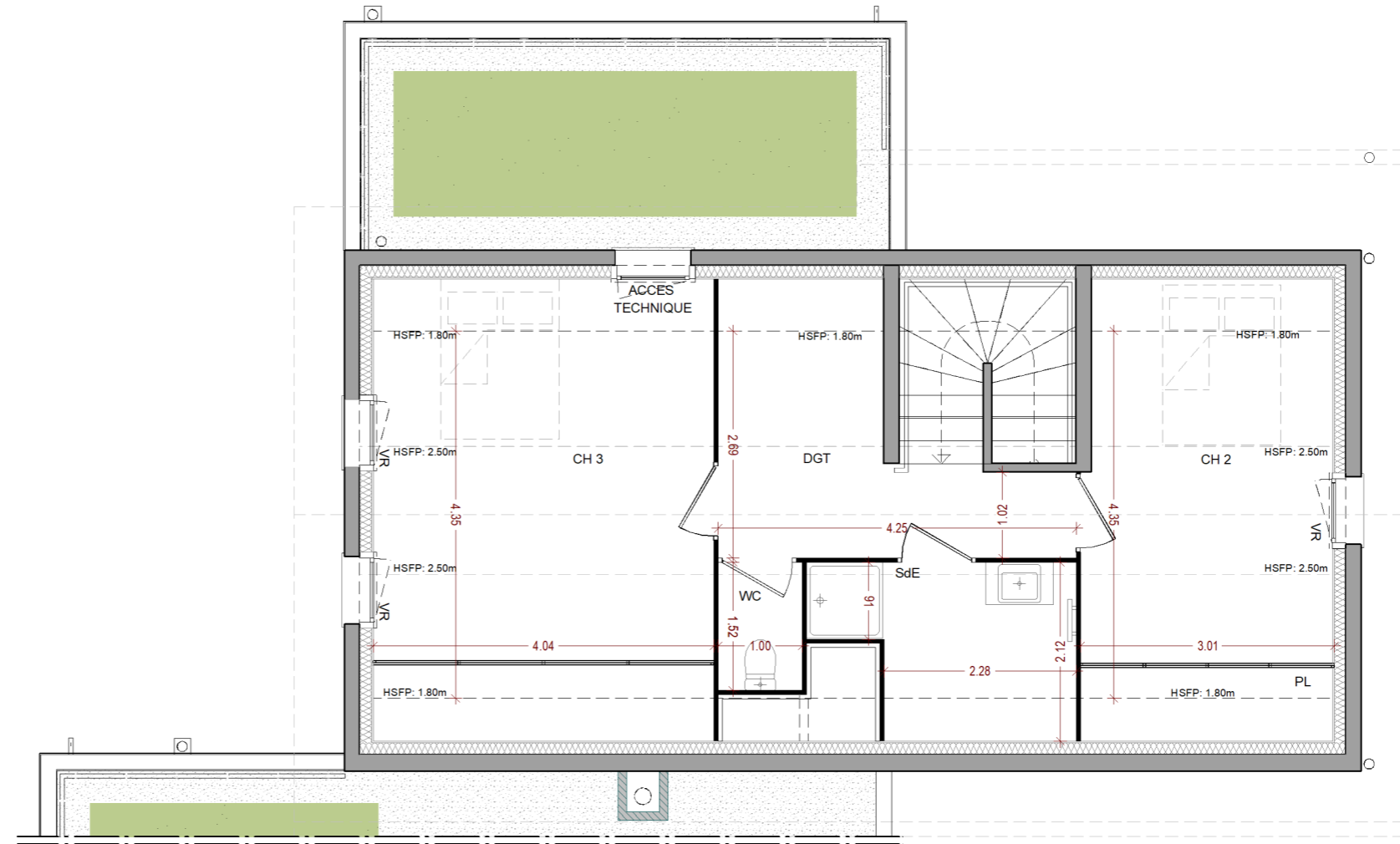
NOTA: "sous réserve de modifications techniques, les surfaces indiquées sont approximatives et peuvent varier dans le cadre de la législation des VEFA (+/-5%). Le mobilier est représenté à titre indicatif. Seuls seront fournis les équipements figurants sur le descriptif annexé à l'acte de vente"

Indice : B

Date: 31/01/2024



Echelle: 1/75e



Niveau 1



# 22 HABITATS INTERMÉDIAIRES TYPE T4D A6 101 / R+1

*atelier groll*  
promotion

4, chemin du petit bois, 38360 Sassenage  
Tel : 04 76 27 53 53  
www.atelier-groll.com  
contact@atelier-groll.com

SD'access AL

## LOCALISATION:



## SURFACES:

### RDC

Entrée	7,00 m <sup>2</sup>
Séjour - Cuisine	32,61 m <sup>2</sup>
Chambre 1 + Dressing	15,75 m <sup>2</sup>
DGT	2,45 m <sup>2</sup>
SDB	3,91 m <sup>2</sup>
WC+BU	3,08 m <sup>2</sup>
<b>TOTAL SHAB RDC</b>	<b>64,80 m<sup>2</sup></b>

### ETAGE inf 1,80 m

Chambre 2	12,65 m <sup>2</sup>	3,29 m <sup>2</sup>
Chambre 3	17,37 m <sup>2</sup>	4,56 m <sup>2</sup>
DGT	7,75 m <sup>2</sup>	1,22 m <sup>2</sup>
SDE	4,50 m <sup>2</sup>	1,16 m <sup>2</sup>
WC	1,52 m <sup>2</sup>	0,00 m <sup>2</sup>
<b>TOTAL SHAB ETAGE</b>	<b>43,79 m<sup>2</sup></b>	<b>10,23 m<sup>2</sup></b>
<b>SURFACE HABITABLE</b>	<b>108,59 m<sup>2</sup></b>	

### ANNEXE

Terrasse	29,43 m <sup>2</sup>
Garage	15,10 m <sup>2</sup>
Place 12	12,50 m <sup>2</sup>
Cellier	1,62 m <sup>2</sup>

## LÉGENDE:

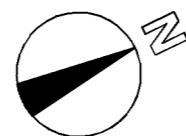
FE: FENETRES	VR: VOLET ROULANT
PF: PORTE FENETRE	LL: LAVE LINGE
PL: PLACARD	LV: LAVE VAISSELLE
GT: GAINTE TECHNIQUE	CUI: CUISSON
EP: DESCENTE EAU PLUVIALE	F: REFRIGERATEUR
TA: TABLEAU D'ABONNE	CH: CHAUDIERE
ALL: ALLEGE FENETRE	HSFP: HAUTEUR SOUS FAUX-PLAFOND



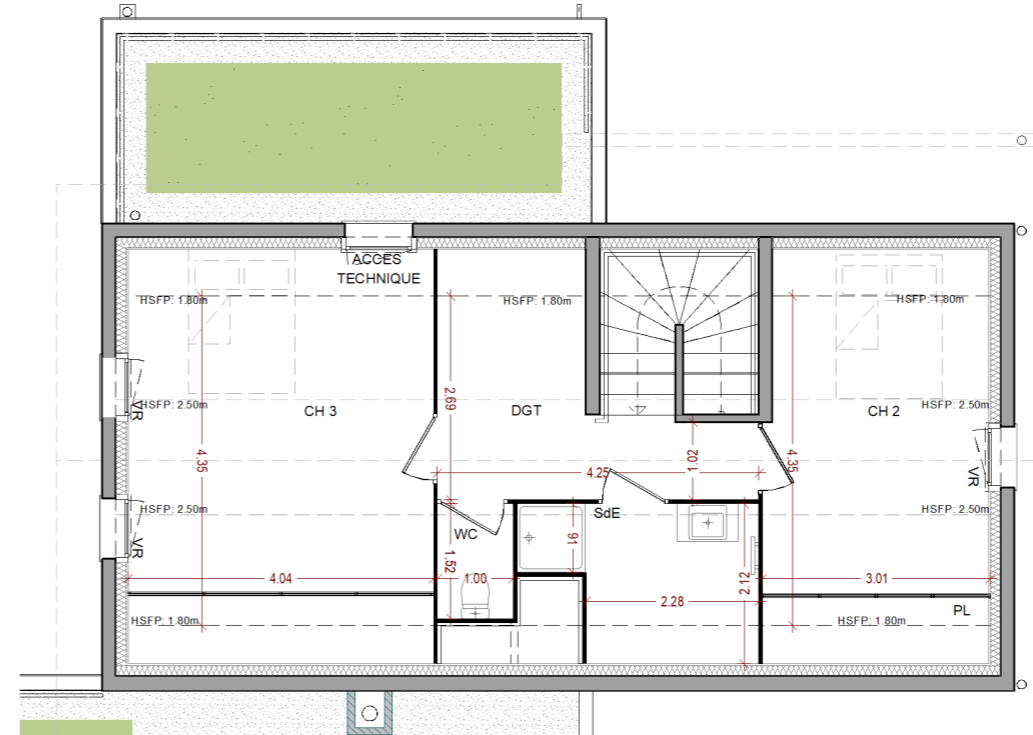
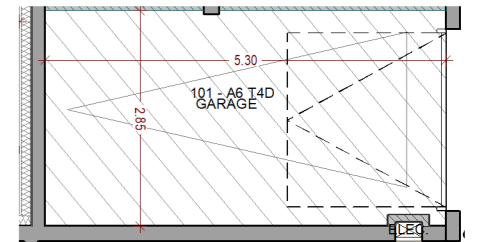
NOTA: "sous réserve de modifications techniques, les surfaces indiquées sont approximatives et peuvent varier dans le cadre de la législation des VEFA (+/-5%). Le mobilier est représenté à titre indicatif. Seuls seront fournis les équipements figurants sur le descriptif annexé à l'acte de vente"

Indice : B

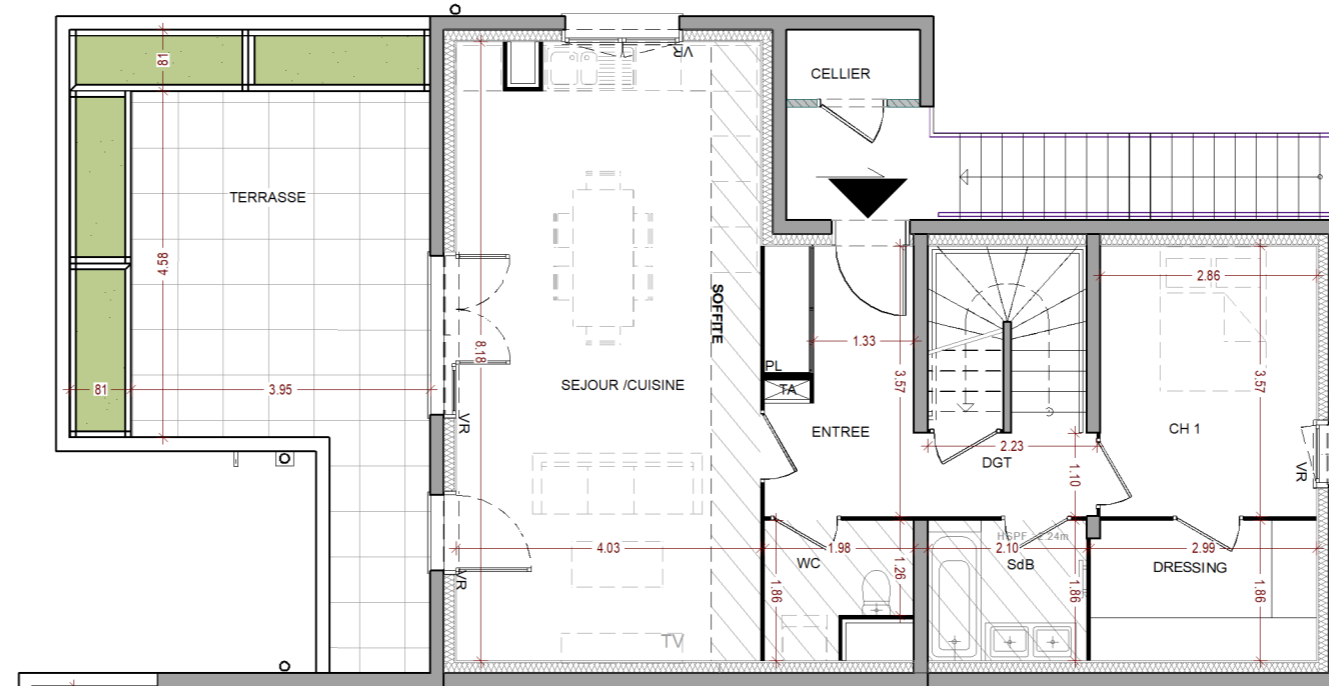
Date: 31/01/2024



## Niveau 0 Annexe garage



## Niveau 1



## Niveau 0

Echelle: 1/100e