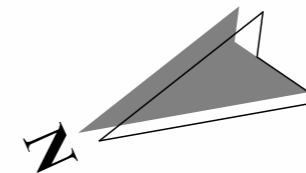
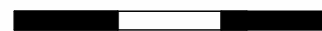


ech 1:100



**Les 1000 Rosiers**  
APPARTEMENTS  
RUY-MONTCEAU

**LES 1000 Rosiers**

10 AVENUE DE LA VIEILLE BORNE  
38300 RUY

**TABLEAU DES SURFACES**

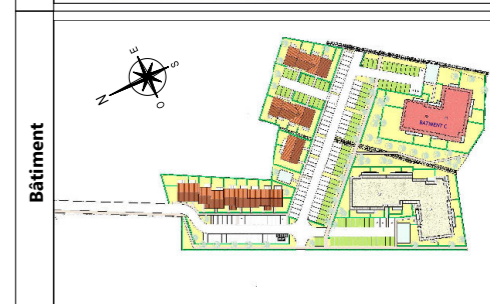
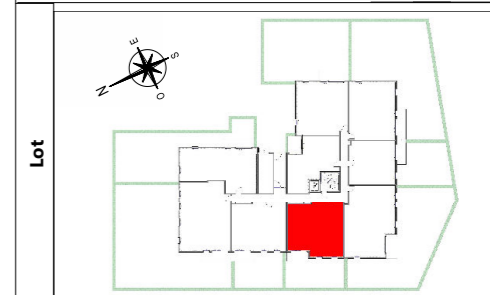
BATIMENT	LOT	TYPE	NIVEAU
<b>C</b>	<b>C006</b>	<b>T3</b>	<b>RdC</b>

Entrée :	3.14 m <sup>2</sup>
Séj / Séj-Cuisine :	30.07 m <sup>2</sup>
Salle de bain n°1 :	5.12 m <sup>2</sup>
WC n°1 :	2.42 m <sup>2</sup>
Chambre n°1 :	13.77 m <sup>2</sup>
Chambre n°2 :	11.07 m <sup>2</sup>
Dégagement :	3.07 m <sup>2</sup>
Rangement n°1 :	2.50 m <sup>2</sup>

**SURFACE HABITABLE TOTALE 71,16 m<sup>2</sup>**

Jardin :	41.93 m <sup>2</sup>
Terrasse n°1 :	4.77 m <sup>2</sup>

**SURFACE EXTERIEURE TOTALE 46,70 m<sup>2</sup>**



**Date édition plan 12/02/2024**

Ces plans sont valables sous réserve de modifications de détail qui seraient imposées par des impératifs techniques en cours de construction. Les différences de 5% sur les superficies et les cotes exprimées par les plans sont tenues pour admissibles et ne pourront fonder aucune réclamation.